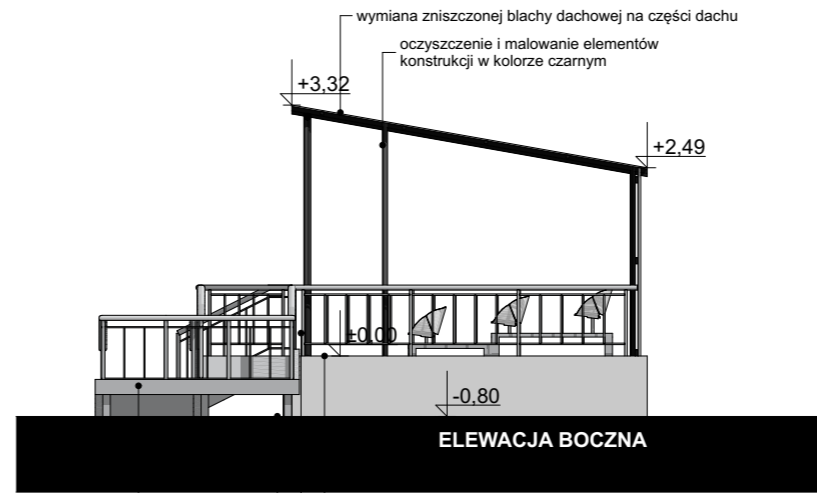
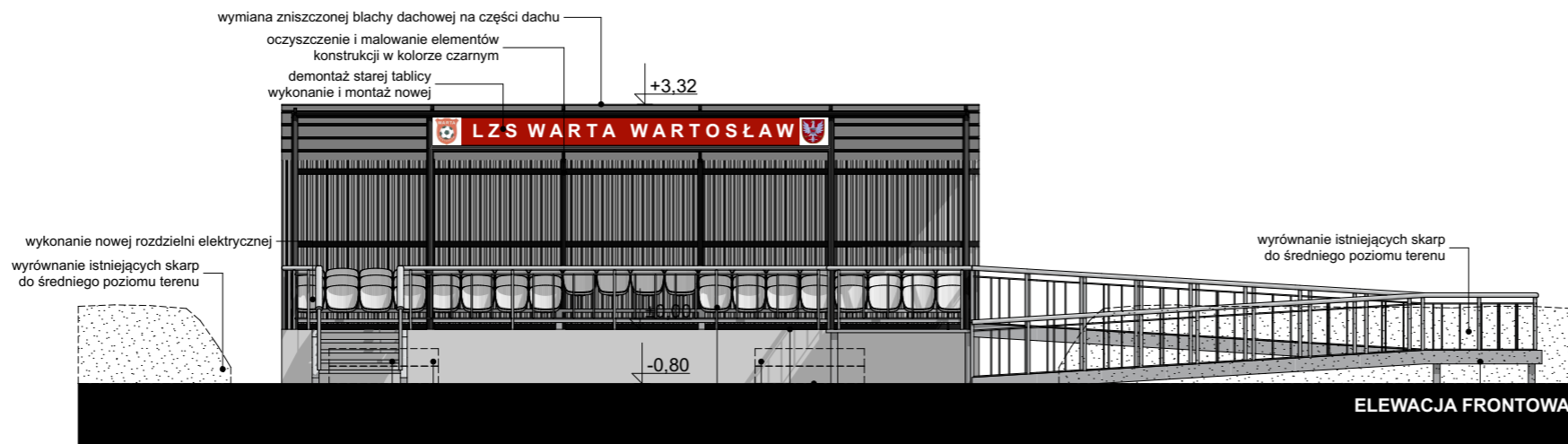


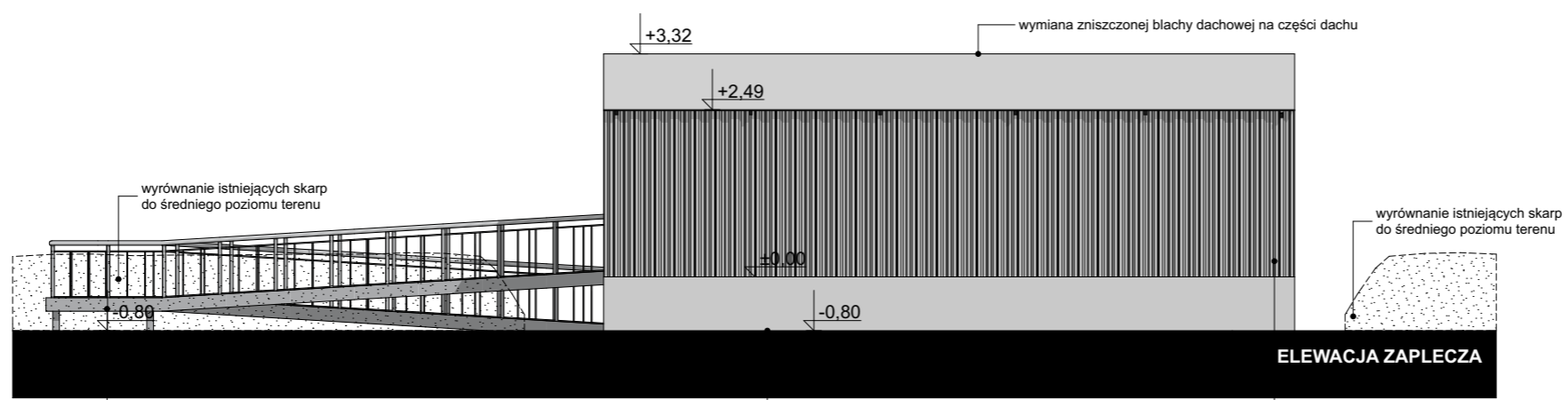
malowanie żółto-czarnego pasa ostrzegawczego przy krawędzi posadzki (szer.30cm) oczyszczenie i malowanie posadzki posadzki
 montaż balustrad ze stali nierdzewnej
 wykonanie opaski 30 cm z kostki brukowej
 wykonanie schodów zewnętrznych metalowych systemowych, 5 stopni x 15cm (wys.) x 30cm (szer.)
 wykonanie pochylni systemowej przystosowanej do potrzeb osób niepełnosprawnych (pochylenie max. 6% (3,43°))



malowanie żółto-czarnego pasa ostrzegawczego przy krawędzi posadzki (szer.30cm) oczyszczenie i malowanie posadzki posadzki
 montaż balustrad ze stali nierdzewnej
 wykonanie opaski 30 cm z kostki brukowej
 wykonanie pochylni systemowej przystosowanej do potrzeb osób niepełnosprawnych (pochylenie max. 6% (3,43°))



wykonanie schodów zewnętrznych metalowych systemowych, 5 stopni x 15cm (wys.) x 30cm (szer.)
 montaż balustrad ze stali nierdzewnej
 demontaż stopni betonowych
 wykonanie opaski 30 cm z kostki brukowej
 malowanie żółto-czarnego pasa ostrzegawczego przy krawędzi posadzki (szer.30cm)
 oczyszczenie i malowanie posadzki posadzki
 wykonanie pochylni systemowej przystosowanej do potrzeb osób niepełnosprawnych (pochylenie max. 6% (3,43°))



wykonanie pochylni systemowej przystosowanej do potrzeb osób niepełnosprawnych (pochylenie max. 6% (3,43°))
 wykonanie opaski 30 cm z kostki brukowej
 wykonanie nowej rozdzielni elektrycznej

skucie tynków w złym stanie technicznym, uzupełnienie ubytków
 malowanie farbą elewacyjną kolor 16005 83 C1 wg wzornika
 StoDesign Architectural Colours

ELEMENTY SYSTEMOWE TAKIE JAK SCHODY, PODJAZD I BALUSTRADY W KOLORZE NATURALNYM (TYTAN, CYNK, STAL NIERDZEWNA)

UWAGA: Kolor wydruku może odbiegać od realnej kolorystyki obiektu wg podanych wzorników

UWAGA:
 - OCZYSZCZENIE ELEMENTÓW KONSTRUKCJI MALOWANIE FARBĄ DO IMPREGNACJI DREWNA LUB METALU W KOLORZE CZARNYM
 - MALOWANIE ELEMENTÓW BETONOWEGO PODESTU ORAZ POSADZKI PRZED PRZYSTĄPIENIEM DO MALOWANIA NALEŻU SKUĆ TYNKI W ZŁYM STANIE TECHNICZNYM, UZUPEŁNIĆ, UBYTKI ORAZ ZAGRUNTOWAĆ POWIERZCHNIE PRZEZNACZONE POD MALOWANIE
 - MALOWANIE LINII OSTRZEGAWCZYCH PRZY KRAWĘDZI BETONOWEGO PODESTU NAPRZEMIENNYMI PASAMI POD KĄTEM OK. 45° W KOLORZE ŻÓŁTO-CZARNYM.
 SZEROKOŚĆ LINII OSTRZEGAWCZYCH OK 30 CM.
 - WYKONAWCA JEST ZOBOWIĄZANY SPRAWDZIĆ WYMIARY NA BUDOWIE PRZED ROZPOCZĘCIEM PRAC BUDOWLANYCH. RÓŻNICE W RYSUNKACH I POMIARACH WYKONANYCH NA BUDOWIE ORAZ WSZELKIE ROZBIEŻNOŚCI I ZMIANY PROJEKTU MUSZĄ BYĆ WYJAŚNIONE Z PROJEKTANTEM PRZED ROZPOCZĘCIEM PRAC BUDOWLANYCH.
 - PRACE MUSZĄ BYĆ WYKONYWANE PRZEZ OSOBY POSIADAJĄCE ODPOWIEDNIE DOŚWIADCZENIE ORAZ POD NADZOREM OSÓB POSIADAJĄCYCH ODPOWIEDNIE UPRAWNIENIA I KWALIFIKACJE
 - P.P - POZIOM PARAPETU OD WYKONCZONEJ PODŁOGI

PRACOWNIA ARCHITEKTONICZNA MIĘDZY KRESKAMI <small>SP. Z O.O.</small> <small>REGON: 142329720</small> <small>UL. FELIKSA NOWOWIEJSKIEGO 10/3 64-500 SZAMOTUŁA</small> <small>NIP: 7871942938</small> <small>WWW.MIĘDZYKRESKAMI.PL</small> <small>BIURO@MIĘDZYKRESKAMI.PL</small>	REMONT TRYBUNY PRZY BOISKU DO PIŁKI NOŻNEJ W WARTOSŁAWIU		skala 1:100	data 20.09.2017	nr rys. AR-01
	TEMAT:	INWESTOR:	LOKALIZACJA:	FAZA:	PROJEKTANT:
URZĄD MIASTA I GMINY WRONKI, RATUSZOWA 5, 64-510 WRONKI, WARTOSŁAW, 64-510 WRONKI, DZIAŁKA NR 173/2	PROJEKT BUDOWLANY	BRANŻA ARCHITEKTONICZNA	mgr inż. arch. Agata Gawłak upr. Nr WP_OIA/OKK/JPB/48/2010 w specjalności architektonicznej	mgr inż. arch. Szymon Kałużyński	mgr inż. arch. Piotr Ruciak
ELEWACJE	TREŚĆ RYSUNKU:				