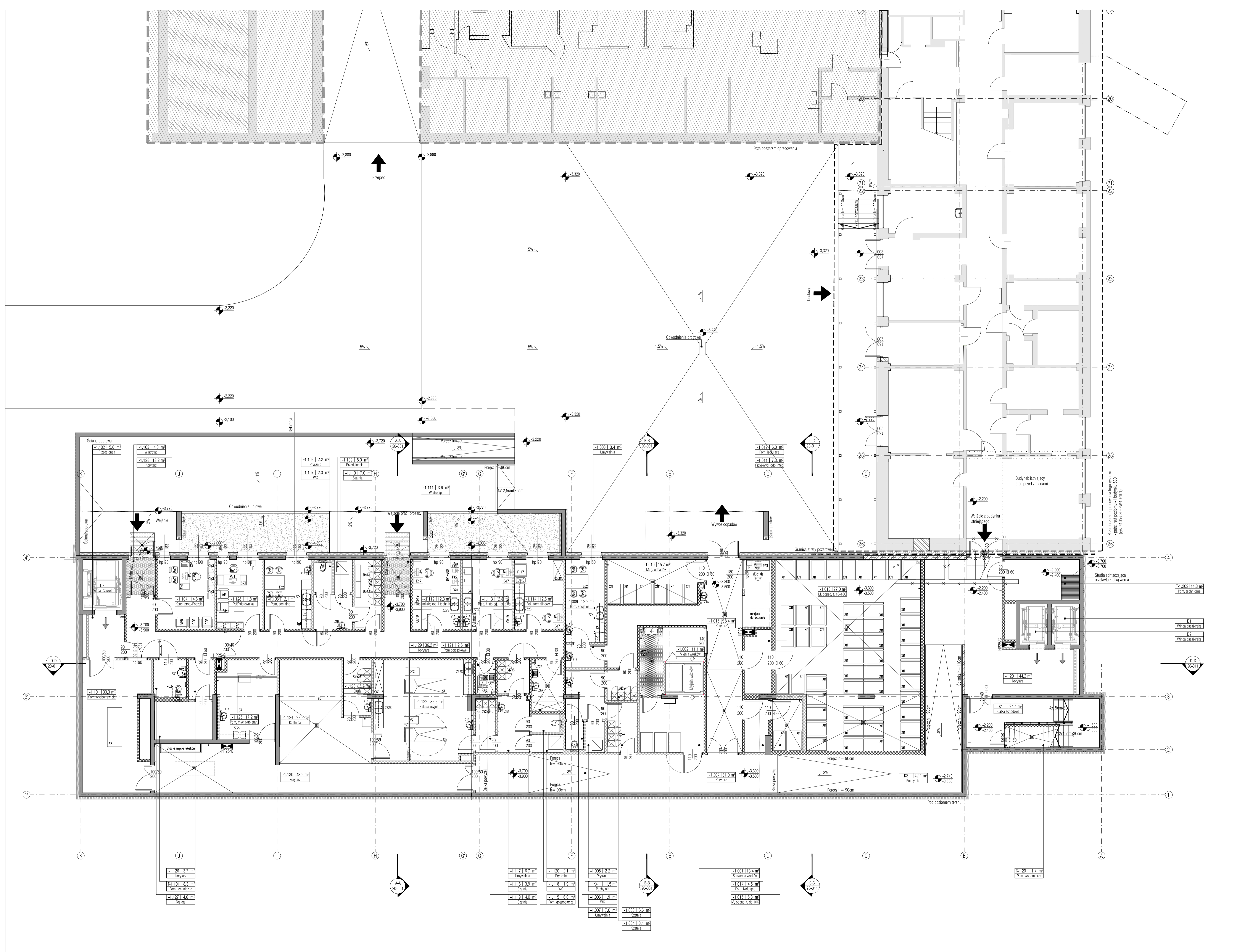


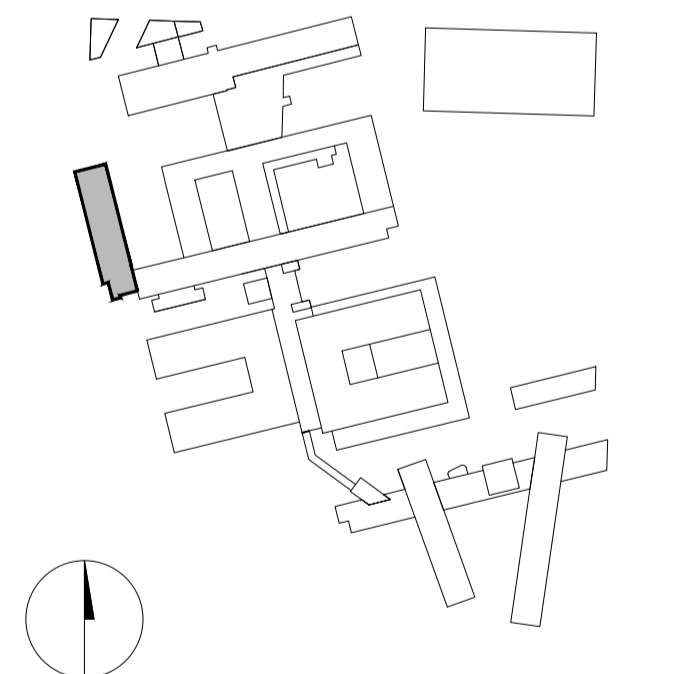
UWAGA:  
 - WZGLĘDNE PRZYJĘTE ZASTRZEŻENIE  
 - PROJEKT JEST ODMIOWY PRZEMIANI AUTORSKIM POWIĘLKIEM I KOPLOWANIEM WYKONANYM ZA TŁOŚDĄ 4105.eu  
 - PROJEKT CZYTAĆ W POWIĄZANIU Z PROJEKTAMI KONSTRUKCJI I INSTALACJA ORAZ Z TECHNOLOGIĄ MEDYCZNĄ I SPECYFIKACJAMI TECHNICZNYMI  
 - WSPĘLNE WYMAGANIA SPRAWDZIĆ NA BUDOWIE, W RAZIE NIEZGODNOŚCI SKONTAKTOWAĆ SIĘ Z PROJEKTANTEM  
 - EWENTUALNE ZMIANY MUSIĄ BYĆ SKONSULTOWANE I ZAKREŚLONE PRZEZ PROJEKTANTA



Rev.A 17.07.2015 Zmiana zestawu umywalkowego w pom. -1.117

NAZWA PROJEKTU  
**PRZEBUDOWA I ROZBUDOWA  
 WOJEWÓDZKIEGO SZPITALA ZESPOLONEGO  
 im.L.Rydyciera w Toruniu, przy ul. Św. Józefa 53/59**

INWESTOR  
**KUJAWSKO - POMORSKIE  
 INWESTYCJE MEDYCZNE Sp. z o.o.  
 Plac Teatralny 2, 87-100 Toruń**



ul. Chłodkiewicza 7/105  
 02-593 Warszawa, Polska  
 t: +48 22 408 5164 / 5165  
 f: +48 22 408 5165  
 www.4105.eu

4105.eu

INZYNIER  
 Portico Projekt Management Sp. z o.o.  
 i Wspólnicy Sp. k.  
 ul. Gdańska 27/31, 01-533 Warszawa



PROJEKTOWAŁ  
 mgr inż. arch. Agnieszka Krawczyk  
 upr. proj. nr 06/LDA/04  
 MOJA NA-1662

OBIEKT  
**Bud. 520 - ADMINISTRACYJNO - SZPITALNY**

FAZA  
**PROJEKT BUDOWLANY**

BRANŻA  
**ARCH.**

SKALA  
**1:100**

DATA  
**23.05.2014**

TYTUŁ RYSUNKU  
**RZUT POZIOMY - I**

WYDANE  
**4105 - 520 - PB - TM - 101 - A**