

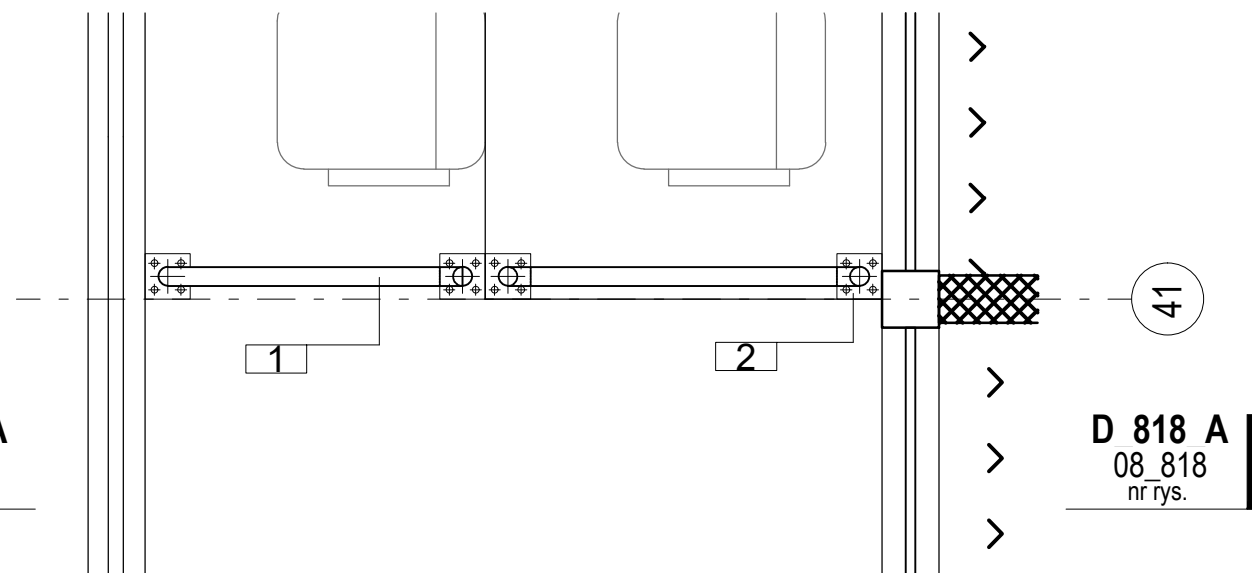
Przekrój AA skala 1:20

+9.71 ▽
POZIOM 2

WSZYSTKIE ELEMENTY STALOWE
JEŚLI NIE OKREŚLONO INACZEJ
OCYNKOWANE OGNIOWO, KLASA STALI 18G2.

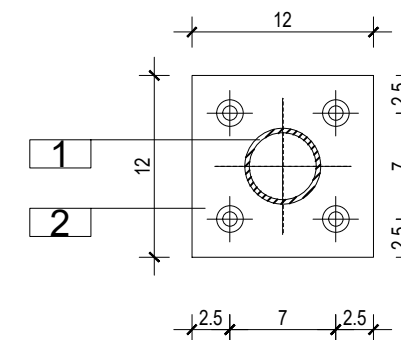
WYMIARY EL. NOŚNYCH, ROZSTAW
MOCOWAŃ I TYP KOTEW WG OBLICZEŃ
STATYCZNYCH

1. RURA STALOWA Ø 51MM OCYNKOWANA
2. PŁYTA KOTWOWA 120 / 120 / 10mm KOTWA (ŁEB STOŻKOWY PŁASKI)



D 818 A
08_818
nr rys.

D 818 A
08_818
nr rys.



Detal mocowania skala 1:5

Rzut skala 1:20

- UWAGI:
- WYKONAWCA MA OBOWIĄZEK SPRAWDZIĆ WSZYSTKIE WYMIARY W NATURZE. W PRZYPADKU NIEŚCISŁOŚCI WYKONAWCA MA OBOWIĄZEK POINFORMOWAĆ O ZAISTNIAŁEJ NIEZGODNOŚCI NADZÓR AUTORSKI.
 - WYKONAWCA WINIEN WYKONYWAĆ ROBOTY ZGODNIE ZE WSZYSTKIMI OBOWIĄZUJĄCYMI NORMAMI I PRZEPISAMI BUDOWLANymi, PROJEKTAMI (RYSUNKAMI I OPISAMI) ORAZ ZGODNIE ZE SZUKĄ BUDOWLANĄ.
 - WYKONAWCA MA OBOWIĄZEK SPRAWDZIĆ ZGODNOŚĆ DOKUMENTACJI Z PROJEKTAMI BRANŻOWymi.
 - W PRZYPADKU STWIERDZENIA NIEZGODNOŚCI MIĘDZY PROJEKTAMI, KOLIZJI ITP. WYKONAWCA JEST ZOBOWIĄZANY POINFORMOWAĆ O TYM NADZÓR INWESTORSKI I AUTORSKI PRZED PRZYSTĄPIENIEM DO ROBÓT.
 - NIEDOPUSZCZALNE JEST STOSOWANIE TECHNOLOGII I MATERIAŁÓW ZAMIENNYCH BEZ ZGODY NADZÓRU INWESTORSKIEGO I AUTORSKIEGO.
 - WSZYSTKIE PRZEPUSTY, PRZEBIĘCIA, PRZEBIĘCIA JĄCE IZOLACJĘ PRZECIWWODNĄ NALEŻY DOKŁADNIE USZCZELNIĆ.
 - PRZED PRZYSTĄPIENIEM DO WYKONYWANIA ROBÓT NALEŻY SPRAWDZIĆ W ODPowiedNICH PROJEKTACH BRANŻOWYCH ROBOTY ZWIĄZANE. EWENTUALNE UWAGI NALEŻY PRZEDSTAWIĆ NADZOROWI AUTORSKIEMU. PROWADZENIE ROBÓT W OPARCIU O DOKUMENTACJĘ JEDNEJ BRANŻY BEZ SPRAWDZENIA ODNIESIENIA DO INNYCH BRANŻ JEST ZABRONIONE.
 - PRZED PRZYSTĄPIENIEM DO ROBÓT WYKONAWCA PRZEDSTAWI DO AKCEPTACJI NADZOROWI ODPowiedNIE RYSUNKI WARSZTATOWE POSZCZEGÓLNYCH ELEMENTÓW BUDYNKU. DOTYCZY TO W SZCZEGÓLNOŚCI ELEMENTÓW ELEWACJI, WYKOŃCZENIA HOLI, DRZWI, ELEMENTÓW PRZESZKŁONYCH, SIATEK I BALUSTRAD.
 - W WYPADKU STWIERDZENIA JAKIKOLWIEK ROZBIĘŻNOŚCI POMIĘDZY PROJEKTEM I STANEM ISTNIEJĄCYM WYKONYWANYCH JUŻ ROBÓT NALEŻY WEZWAĆ NADZÓR AUTORSKI. WYKONYWANIE DALSZYCH PRAC JEST ZABRONIONE.
 - SPOSÓB MODULACJI POSADZEK, ŚCIAN, ROZMIESZCZENIE ISTOTNYCH ELEMENTÓW WYPOSAŻENIA, WIDOCZNYCH ELEMENTÓW INSTALACJI WENTYLACYJNYCH I SANITARNYCH NALEŻY ROZPATRYWAĆ Z CAŁOŚCIĄ GEOMETRII BUDYNKU.
 - WYMIARY PODANE LITERĄ WSKAZUJĄ, ŻE DANY WYMIAR JEST JEDNAKOWY Z INNYM OPISANYM TĄ SAMĄ LITERĄ I ZNAJDUJĄCYM SIĘ W SĄSIĘDZTWIE NA TYM SAMYM RYSUNKU.
 - WYMIAROWANIE PRZESZKŁONEJ FASADY W OSIACH. SZCZEGÓLOWE WYMIARY WG PROJEKTU WARSZTATOWEGO WYKONAWCY.
 - PRZED WYKONANIEM ŚCIAN SPRAWDZIĆ W DOKUMENTACJI ICH STYKI Z PŁASZCZYZNĄ PODŁOGI I SUFITU.

projekt
BUDOWA STADIONU MIEJSKIEGO W OPOLU, WRAZ Z PARKINGAMI ORAZ INFRASTRUKTURĄ TECHNICZNĄ

adres inwestycji
ul. Technologiczna,
46-020 Opole

inwestor
Miasto Opole
Rynek-Ratusz
45-015 Opole

faza projektu	PROJEKT WYKONAWCZY	PW
generálny projektant	90 Architekci Sp. z o.o. ul. Jaworzyńska 7/9 00-634 Warszawa	
		
	GMT Sp. z o.o. ul. Mikołowska 40 41-400 Mysłowice, Polska 	

branża	ARCHITEKTURA	A
--------	---------------------	----------

projektant główny	mgr inż. arch. Piotr Czarnecki uprawnienia budowlane w specjalności architektonicznej do projektowania z ograniczeń: MA/005/09	
-------------------	---	--

projektanci	Jędrzej Przyłuski Jarosław Jachna Agata Gryszkiewicz Justyna Nowik-Borowska Magdalena Szarlej Małgorzata Wójcik	
-------------	--	--

sprawdzający	mgr inż. arch. Katarzyna Przyłuska uprawnienia budowlane w specjalności architektonicznej do projektowania z ograniczeń: MA/082/12	
--------------	---	--

konstrukcja	mgr inż. Marcin Sarata	
inst. sanitarne	mgr inż. Mirosław Wyderka	
inst. elektr.	mgr inż. Mariusz Sienk	

treść rysunku
**BALUSTRADE - SEKTOR VIP / MEDIA,
WYS.: 1.10M**

data	16.04.2020	skala	1:20/1:5	nr rewizji	00
------	------------	-------	----------	------------	----

nr rysunku
1810SO_PW_A_08_819-00
kod projektu - faza - branża - numer rysunku - rewizja