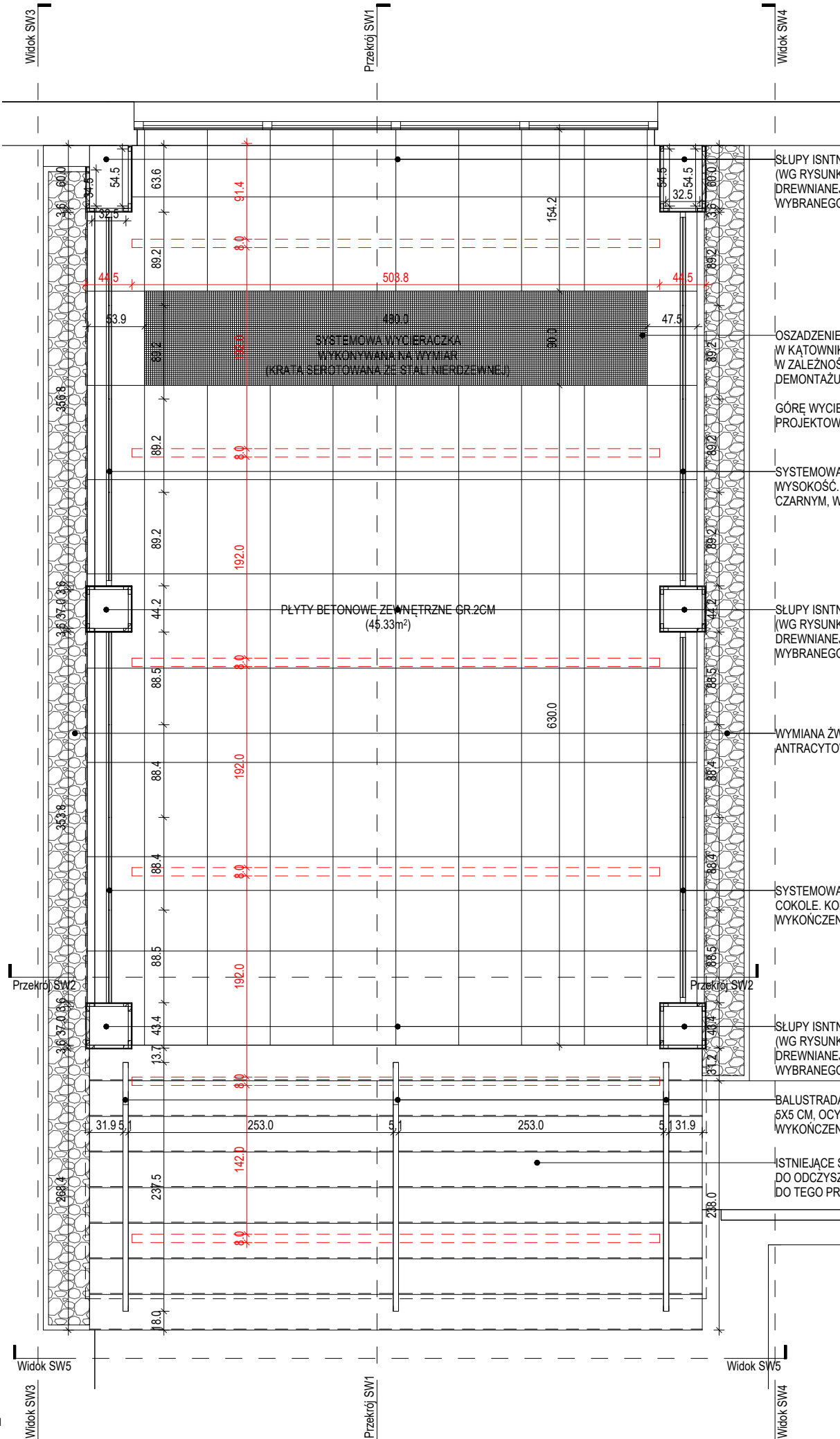


Rzut parteru
Skala: 1 : 50



SŁUPY ISTNIEJĄCE WYKOŃCZONE PŁYTAMI HPL
(WG RYSUNKU PŁYT) NA PODKONSTRUKCJI
DREWNIANEJ LUB ALUMINIOWEJ WG WYT.
WYBRANEGO PRODUCENTA

OSZADZENIE SYSTEMOWEJ WYCIERACZKI
W KĄTOWNIKACH WTOPIONYCH W WYLEWKĘ
W ZALEŻNOŚCI OD STANU ZASTANEGO PO
DEMONTAŻU ISTN. KOSTKI BETONOWEJ I PŁYTEK

GÓRĘ WYCIERACZKI ZLICOWAĆ Z GÓRĄ
PROJEKTOWANYCH PŁYT

SYSTEMOWA BALUSTRA SZKLANA NA PEŁNĄ
WYSOKOŚĆ. ŚLUSALRKA ALUMINIOWA W KOLORZE
CZARNYM, WYKOŃCZENIE MATOWE

SŁUPY ISTNIEJĄCE WYKOŃCZONE PŁYTAMI HPL
(WG RYSUNKU PŁYT) NA PODKONSTRUKCJI
DREWNIANEJ LUB ALUMINIOWEJ WG WYT.
WYBRANEGO PRODUCENTA

WYMIANA ŻWIRU W OPASCE NA ŻWIR W KOLORZE
ANTRACYTOWYM

SYSTEMOWA BALUSTRA SZKLANA Z MONTAŻEM W
COKOLE. KOLOR COKOŁU MALOWANY NA CZARNO,
WYKOŃCZENIE MATOWE

SŁUPY ISTNIEJĄCE WYKOŃCZONE PŁYTAMI HPL
(WG RYSUNKU PŁYT) NA PODKONSTRUKCJI
DREWNIANEJ LUB ALUMINIOWEJ WG WYT.
WYBRANEGO PRODUCENTA

BALUSTRA STALOWA Z PROFILU PROSTOKĄTNEGO
5X5 CM, OCYNKOWANA, MALOWANA NA CZARNO,
WYKOŃCZENIE MATOWE

ISTNIEJĄCE SCHODY PREFABRYKOWANE BETONOWE
DO ODCZYSZCZENIA I ZAIMPREGNOWANIA ŚRODKAMI
DO TEGO PRZEZNACZONYMI

PARADOX

SKALA:

1 : 50

ID PROJEKTU:

Numer projektu

BRANŻA:

ARCH.

DATA:

20230627

TEMAT OPRACOWANIA:

Remont strefy przedwejściowej do budynku przy ul. Budowlanych 59 w Tychach

TEMAT RYSUNKU:

Remont strefy przedwejściowej - rzut przyziemia

PARADOX BORCZYK, MARSZOLIK SPÓŁKA KOMANDYTOWA | PL. KRZYSZTOFA KAMILA BACZYŃSKIEGO 2, LOK. 2, 43-100 TYCHY

TEL.: 503 15 97 15. TEL.: 501 292 382 | BIURO@PARADOX-PA.COM | PARADOX-PA.COM

WSZYSTKIE WYMIARY SPRAWDZIĆ NA BUDOWIE, WSZELKIE NIEZGODNOŚCI SKONSULTOWAĆ Z PROJEKTANTEM | © PARADOX-PA

NR RYS.:

W-02

AUTOR:

mgr inż. arch. Dawid Marszolik, nr upr: 16/11/SŁOKK

mgr inż. arch. Szymon Borczyk, nr upr: 56/SŁOKK/2019/II

WSPÓŁPRACA:

Author

SPRAWDZAJĄCY:

-