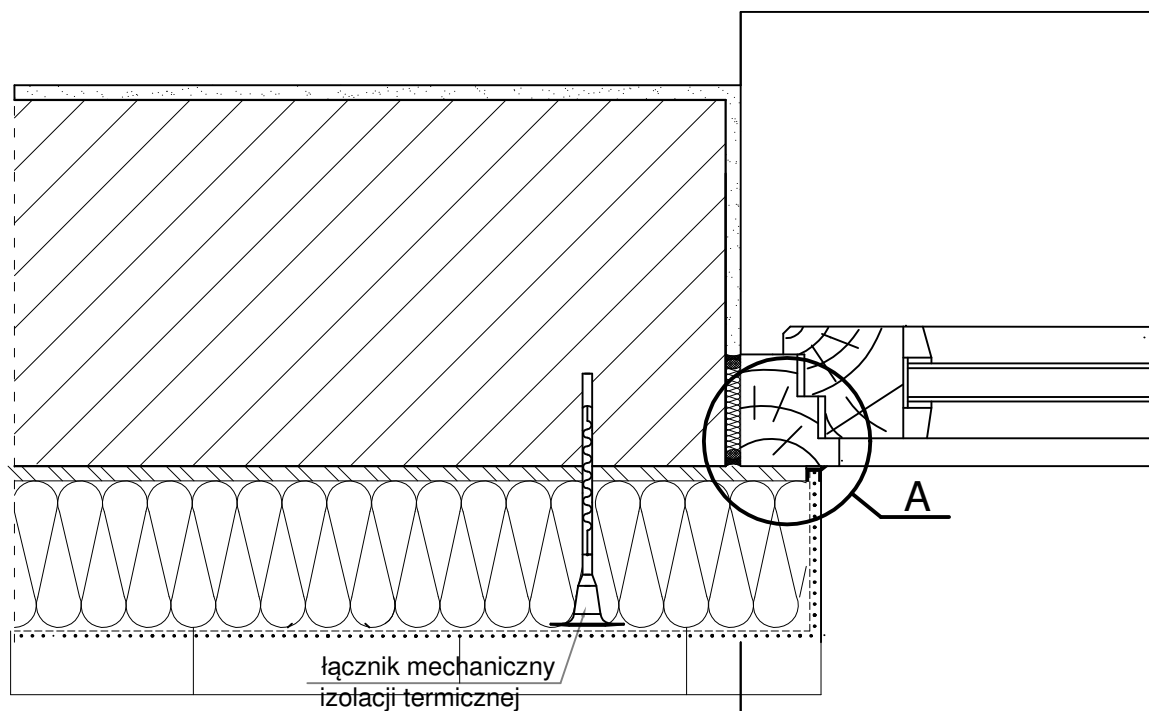


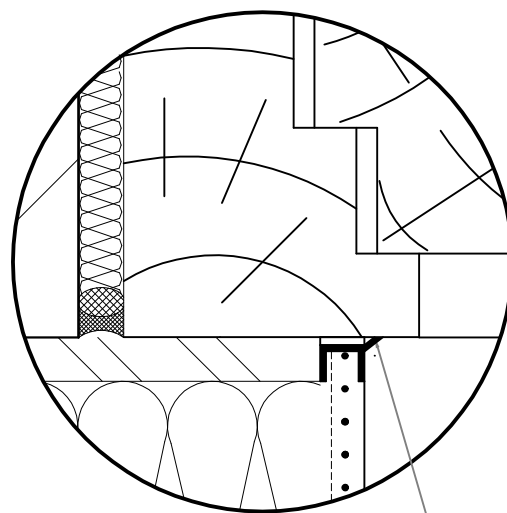
Detal 1.3

Połączenie systemu ociepleniowego (ze styropianem)
z ościeżnicą okna osadzonego w płaszczyźnie muru - przekrój poziomy.



1. ściana zewnętrzna
2. warstwa zaprawy klejowo-szpachlowej
lub zaprawy klejowej
3. płyta termoizolacyjna ze styropianu
4. warstwa zbrojąca - zaprawa klejowo-szpachlowa
z zatopioną siatką z włókna szklanego
5. wyprawa z cienkowarstwowego
tynku strukturalnego - wariantowo:
 - a) akrylowa:
 - podkład tynkarski
 - tynk akrylowy
 - b) mineralna:
 - podkład uniwersalny
 - tynk mineralny
 - farba silikonowa
 - c) silikatowa:
 - podkład uniwersalny
 - tynk silikatowy
 - d) silikonowa:
 - podkład uniwersalny
 - tynk silikonowy

Szczegół A



profil przyokienny dylatacyjny z PCW