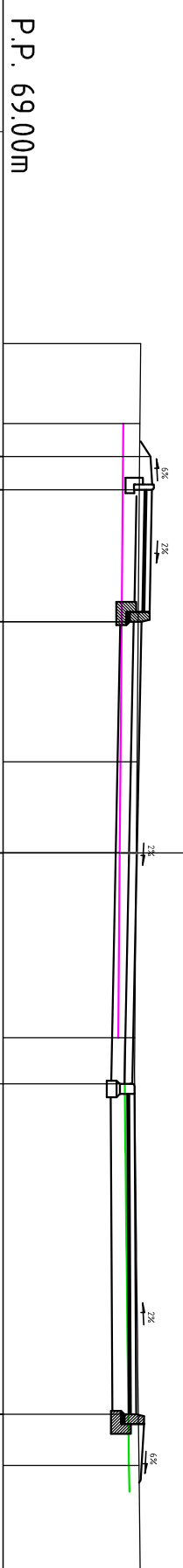


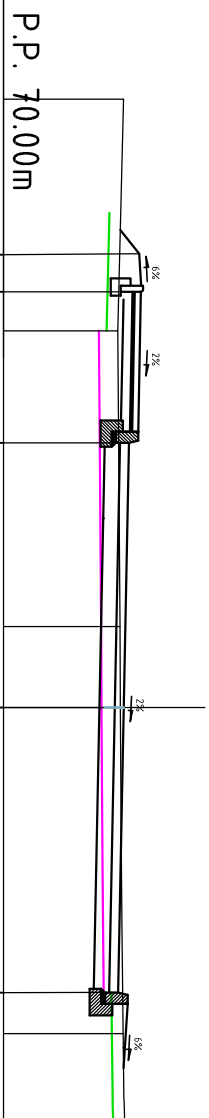
rozebranie nawierzchni gruntowej
zjęcie warstwy humusu

PRZEKROJE POPRZECZNE DROGA D3

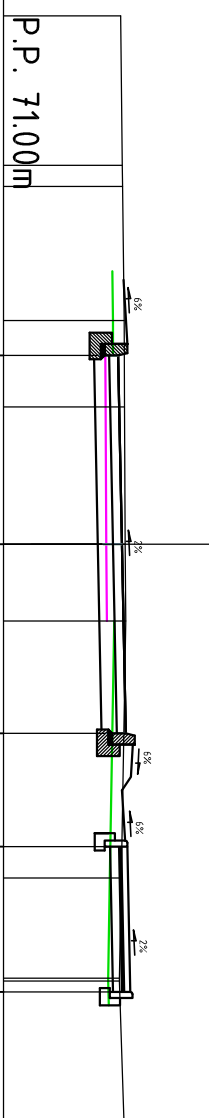
0+025.00



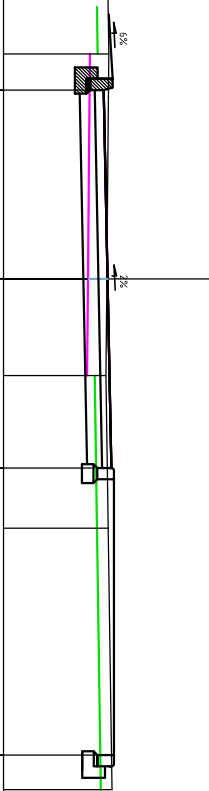
0+050.00



0+025.00



0+050.00



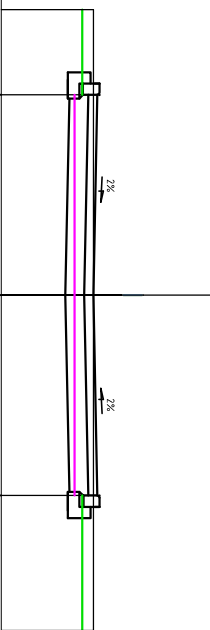
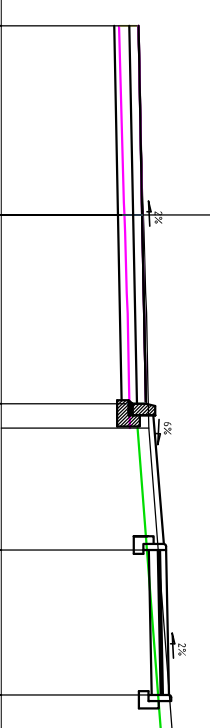
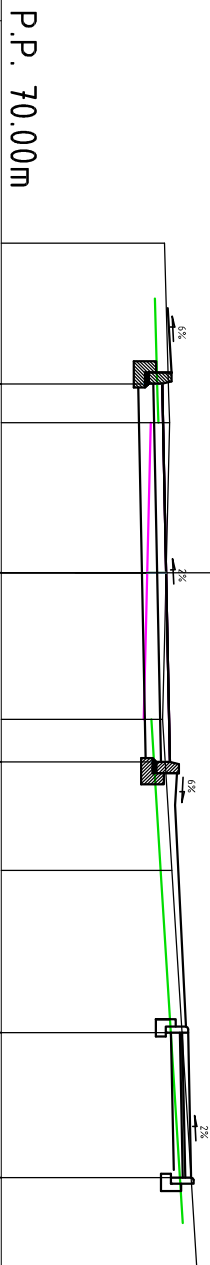
-7.71	71.07		
-6.50	71.07	-6.00	71.22
		-5.50	71.25
-3.50	71.04	-3.50	71.21
			71.09
0.00	71.02	0.00	71.02
3.50	70.99	3.50	70.95
			70.98
9.27	71.05	8.50	71.08
			71.20
10.85	71.07		
-8.05	71.58		
-5.50	71.55	-6.00	71.68
		-5.50	71.70
		-3.50	71.66
			71.66
0.00	71.59	0.00	71.59
4.30	71.58	3.77	71.51
			71.63
5.56	71.60		
-7.00	72.55		
-5.00	72.57		
-2.95	72.59	-3.50	72.64
			72.52
		0.00	72.57
1.00	72.61		
		2.50	72.62
			72.74
4.40	72.55	4.00	72.63
5.77	72.53	6.00	72.67
10.95	72.69		
-4.69	72.36		
-3.00	72.39	-2.50	72.44
			72.32
		0.00	72.37
1.27	72.35		
2.50	72.42	2.50	72.42
3.29	72.38		
6.75	72.44	6.30	72.46

PRZEKROJE POPRZECZNE DROGA D4

0+075.00

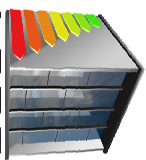
0+100.00

0+125.00



Rzędne istniejące	Rzędne projektowane	Odległości istniejące	Odległości projektowane
-4.36	-2.50	72.16	72.25
-2.00	0.00	72.23	72.13
0.00	2.50	72.18	72.18
2.00	6.00	72.13	72.23
	8.00		72.35
9.27		72.59	72.47
-2.50	-2.50	71.82	72.51
0.00	0.00	71.87	71.82
2.70	2.50	71.92	71.87
	4.43		71.92
	6.43		72.04
2.50		71.92	72.18
-3.77		71.22	72.22
	-2.65		71.30
0.00	0.00	71.87	71.22
2.50	2.65	71.92	71.30
4.43		72.22	

PRZEKROJE POPRZECZNE DROGA D3 / D4



LUBUSKIE CENTRUM BUDOWNICTWA PASYWNEGO
Michał Kruczkowski
Chwałęcice, ul. Żwirkowa 204, 66-415 Kłodawa
tel. +48 882 604 288 e-mail: biuro@lcbp.pl, www.lcbp.pl

Inwestor: Gmina Dobiegniew, ul. Dembowskiego 2, 66-520 Dobiegniew

Adres: 187/2, 187/4, 184/2, 261, 287, 286, 298 obręb 0005 Słomów

Objekt: Przebudowa drogi we wsi Słowin, gmina Dobiegniew

Temat rys.: PRZEKROJE POPRZECZNE			
Funkcja	Tytuł, inneg i nazwisko	Upewnienia	Podpis
Opisujący	mgr inż. Michał Kruczkowski	—	
Projektant Autor Projektu	mgr inż. Marcin Jurewicz	Spec. drogową ZAP/0074P/OD/15	
Sprawdzający	mgr inż. Justyna Roman	Spec. drogową ZAP/0074P/OD/10	
		Skala: 1:100	Nr rys.: 5.2