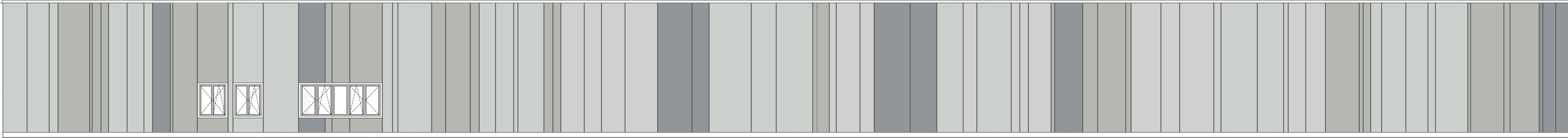
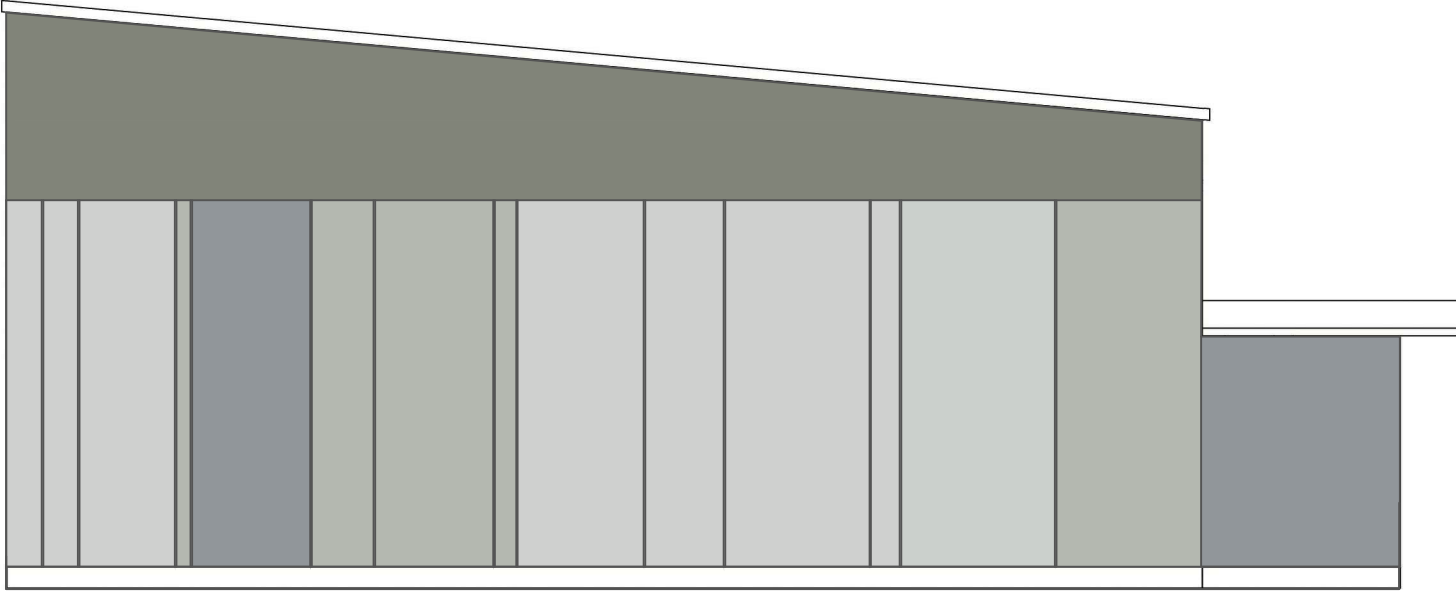


ELEWACJA PÓŁNOCNA



ELEWACJA ZACHODNIA



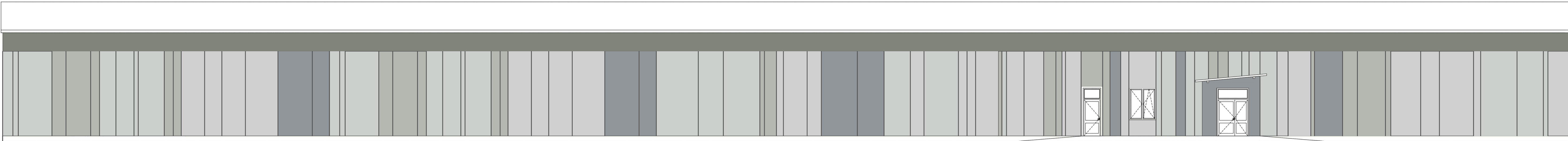
Legenda:

- RAL7038 - tynk silikatowy
 - RAL7035 - tynk silikatowy
 - RAL7047 - tynk silikatowy
 - RAL7045 - tynk silikatowy
 - RAL7023 - blacha stalowa ocynkowana/plyty z włókna cementowego na ruszcie aluminiowym/drewnianym
- *Uwaga: obróbki blacharskie bez zmian, pokrycie dachu bez zmian, kolor stolarki okiennej i drzwiowej bez zmian, cokół bez zmian.

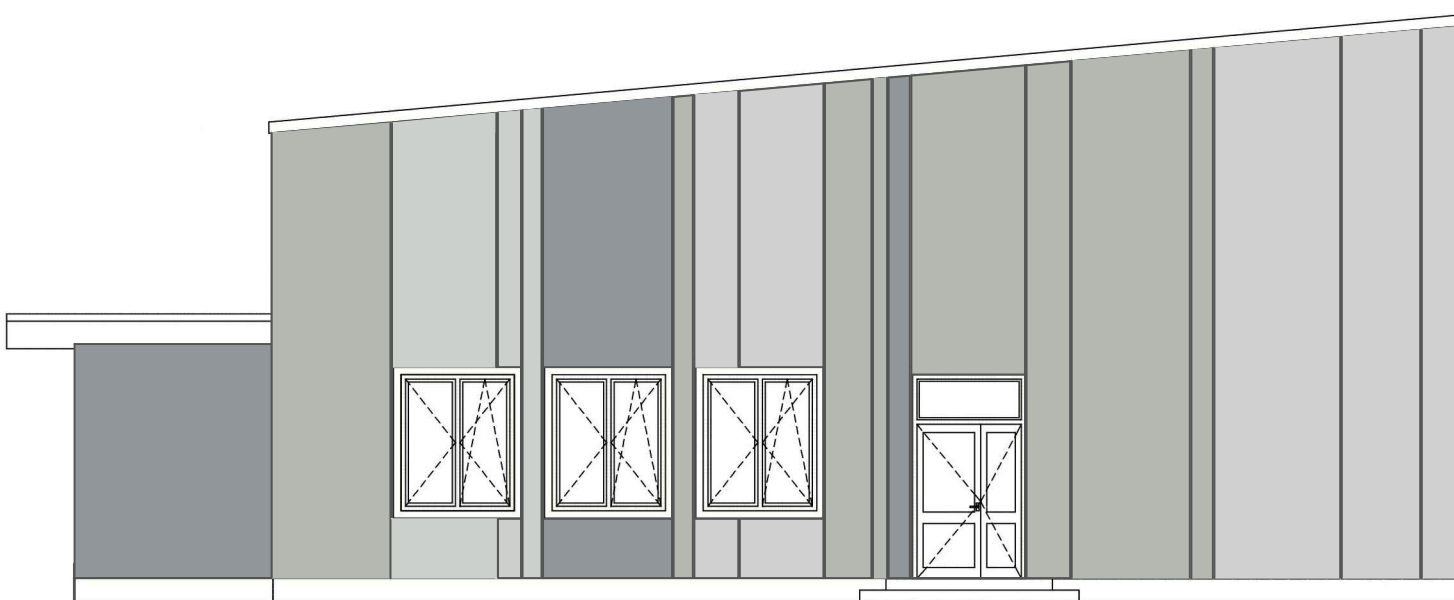
UWAGA:

- *ostatecznie odcienie kolorów należy dobrać w porozumieniu z zamawiającym z palety systemu konkretnego producenta
- *WYDRUK KOMPUTEROWY NIE ODZWIERCIEDLA FAKTYCZNYCH KOLORÓW ZASTOSOWANYCH FARB I TYNKÓW
- *istniejące elementy wyposażenia zewn. elewacji zdemontować, oczyścić i po wykonaniu docieplenia zamontować ponownie

ELEWACJA POŁUDNIOWA



ELEWACJA WSCHODNIA



Temat opracowania: Remont obiektów sportowych przy Zespole Szkół Powiatowych w Kadzidle				
KONBUD s.c. Usługi projektowo - Inwestycyjno-Budowlane H.T.Konarzewska i G.Konarzewski 07-415 Olszewo Borki ul. Dojazdowa 18		Nazwa rysunku: Kolorystyka elewacji	Nr rys. P-AB-01	
		Opis: Remont obiektów sportowych	Skala: 1:1	
		Adres: Kadzido, Działka o nr ewid. 1062/12 Obręb 0011 Kadzido	Stadium: P-AB	
		Inwestor: Powiat Ostrołęcki z siedzibą przy Pl.Gen.J.Bema 5, 07-410 Ostrołęka		
		Projektant	Imię i nazwisko	Specjalność
architektura:	projektant; mgr inż. arch. Dominika Anna Konarzewska	architektoniczna	MA/015/16	
Data:		Olszewo Borki	Listopad 2023r.	