

## 1. Stojak wystawowy zewnętrzny II A1 – dwustronny szt 11



Stojak wystawowy z betonowymi podstawami przeznaczony do użytku zewnętrznego i dwustronnej ekspozycji plakatu A1.

### KONSTRUKCJA:

- Stojak wykonany z aluminium anodowanego
- Ekspozycja dwustronna
- Nogi z rury aluminiowej wzmocnionej dodatkowo w dolnej części wewnętrzną rurą stalową ocynkowaną
- Plecy z tworzywa sztucznego PCV o grubości 3 mm
- Przeszklenie z plexi o grubości 2 mm
- W komplecie uszczelki wspomagające szczelność tablicy, nie gwarantujące jednak 100% szczelności
- Plakat umieszczany na zasadzie wsuwu pomiędzy PCV i plexi, po uprzednim zdjęciu górnej poprzeczki
- Stojak posadowiony na ciężkich betonowych podstawach lakierowanych
- Konstrukcja stojaka umożliwia jego rozbudowę o kolejne panele wystawowe w linii prostej lub pod kątem
- Wyposażenie stojaka w uchwyty do naciągu linkowy

### PODSTAWA:

- BETONOWA OKRĄGŁA /ø500mm/ - waga 29 kg każda

## 2. Stojak rowerowy - spirala duża O 50 mm - 6 stanowisk



### KONSTRUKCJA:

- Stojak przeznaczony na 6 rowerów dwustronnie

- Konstrukcja stalowa
- Kształt spirali - spirala duża O 50 mm
- Podstawa wykonana z profilu 30 x 30 x 1,5 mm, spirala z rurki o przekroju 20 mm
- Ocynkowany ogniowo (ocynk ogniowy zapewnia wyjątkową trwałość i odporność na korozję)

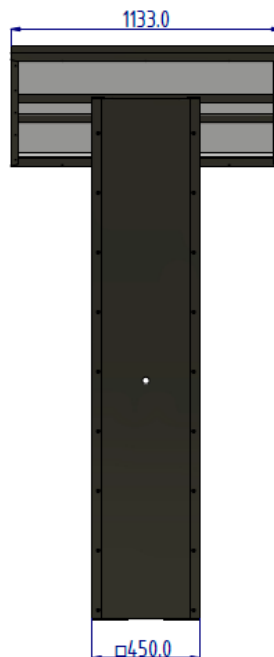
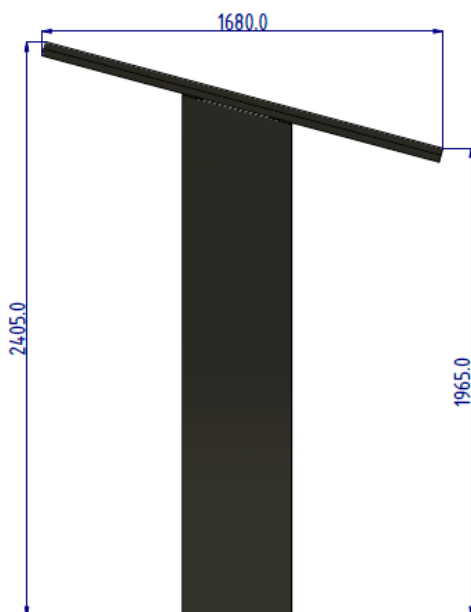
#### KOLORYSTYKA:

- Srebrny
- Opcjonalnie: malowany na wybrany kolor

#### WYMIARY:

- Długość: 150 cm
- Szerokość: 33 cm
- Wysokość całkowita od podłoża: 33 cm
- Szerokość na koło: 6 cm

#### 3. Ławka solarna Solare II



#### Ławka solarna

2 x port USB

panel fotowoltaiczny 405W

bank energii 50 A/h

Szczegółowe wymiary znajdziecie Państwo w pliku dołączonym u dołu strony.

### **Ławka bez oparcia**

Długość całkowita - 116 cm

Szerokość - 45 cm

Wysokość siedziska - 45 cm

Ławki wykonane z kształownika - 40 mm x 80 mm malowanego proszkowo (w standardzie RAL 9005)

Wymiar deski - 45 mm x 70 mm

**WYMIARY** Długość całkowita

**1680,0 mm**

Szerokość całkowita

**1133,0 mm**

Wysokość całkowita

2405,0 mm

Masa

**100,0 kg**

4. Ławka parkowa szt 1



### **Ławka betonowa Owalna - szt 1**

Wysokość całkowita(cm): 43

Długość całkowita (cm): 200

Szerokość całkowita (cm): 45

Grubość listew(cm): 6

Kolor – grys granitowy

Elementy drewniane kolorystycznie identyczne jak na koszu

Części metalowe zabezpieczone farbami antykorozyjnymi lub ocynkowane.

Elementy drewniane mogą być malowane farbami zachowującymi urok drewna.

Wypożyczona w element mocujący do podłoża.

5. Kosz





### Kosz betonowy kwadratowy 40L z listwami

(kosze parkowe)

Wysokość (cm): 74

Szerokość (cm): 50 -50

Pojemność (l): 40

Waga około (kg): 200

Materiał: grys granitowy

Elementy drewniane kolorystycznie identyczne jak ławka

### DOKUMENTACJA FOTOGRAFICZNA TERENU INWESTYCJI



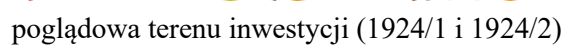
Widok placu objętego przebudowa (plac ogrodzenie brama)

Budynek biblioteki po stronie lewej budynek PCPR po stronie prawej)







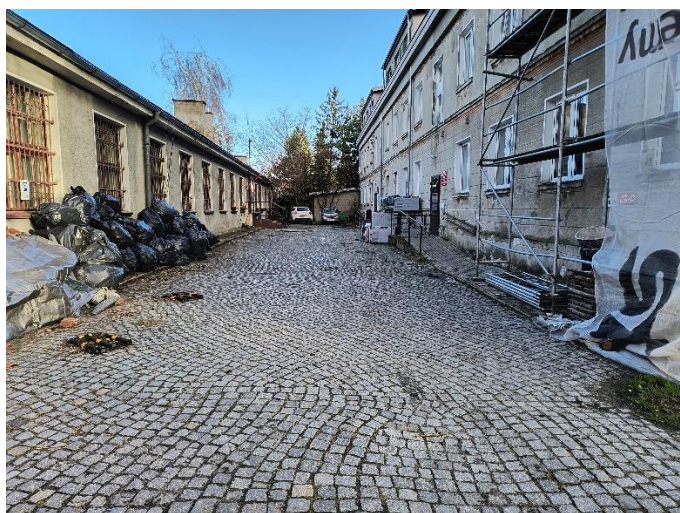


mapa









Zakres remontu terenu obejmującego działki położone w Kępnie ul Sienkiewicza nr ewid 1924/1 i 1924/2 obejmuje:

a) roboty rozbiórkowe

- roboty rozbiórkowe placu z kostki granitowej
- roboty rozbiórkowe placu betonowe
- Rozbiórka krawężników
- rozbiórka ogrodzenia frontowego
- rozbiórka fundamentów ogrodzenia
- rozbiórka podjazdów i wejść do budynków

b) wykonanie nowych robót (uwaga poziom posadowienia nowej nawierzchni podnosimy do wysokości najniżej położonego wejścia do budynku PCPR o ok 20 cm )

- wykonanie nowych wejść do budynku biblioteki i PCPR
- wymiana instalacji kanalizacyjnej deszczowej wraz z wykonaniem nowych podejść do istniejących rynien wraz z montażem czyszczaków na każdej rurze spustowej
- ułożenie izolacji z folii kubelkowej przy wszystkich ścianach istniejących budynków stykających się z nową płytą dziedzińca oraz od terenów zielonych .
- wykonanie ścian fundamentowych pod ogrodzenie (dopuszcza się zastosowanie ścian w postaci elementów oporowych „L”)
- wykonanie nowego ogrodzenia w kolorze grafitowym

Montaż bramy istniejącej bramy przesuwnej i furtki (brama i furtka należy naprawić poddać obróbce cynkowania i pomalować w kolorze grafitowym )

- wykonanie nowej płyty z kostki granitowej (z odzysku) brakującą część należy uzupełnić nową kostką



- wykonanie chodników z kostki bezfazowej
- wykonanie fundamentów pod ławki, kosz, pergole
- montaż urządzeń
- montaż pergoli zgodnie z rys. zagospodarowania terenu wygląd analogicznie jak na zdjęciach pergoli wykonanych przed budynkiem przez Gminę Kępno
- Wykonanie nasadzeń zgodnie z decyzją BMiG Kępno (wycinka na potrzeby inwestycji została już wykonana)
- obmurowanie okien piwnicznych 10 cm powyżej projektowanej nawierzchni wraz z wytynkowaniem i ułożeniem izolacji.

**UWAGA:**

Na terenie prowadzone są roboty termomodernizacyjne. Wg informacji uzyskanej od wykonawcy widoczne na zdjęciach rusztowania zostaną rozebrane do końca kwietnia 2024r.

W budynku PCPR została wykonana izolacja ścian fundamentowych założenie folii kubełkowej należy do wykonawcy remontu dziedzińca

Na terenie objętym remontem zlokalizowana jest przyłącze gazowe do budynku biblioteki i PCPR należy zachować szczególną ostrożność .