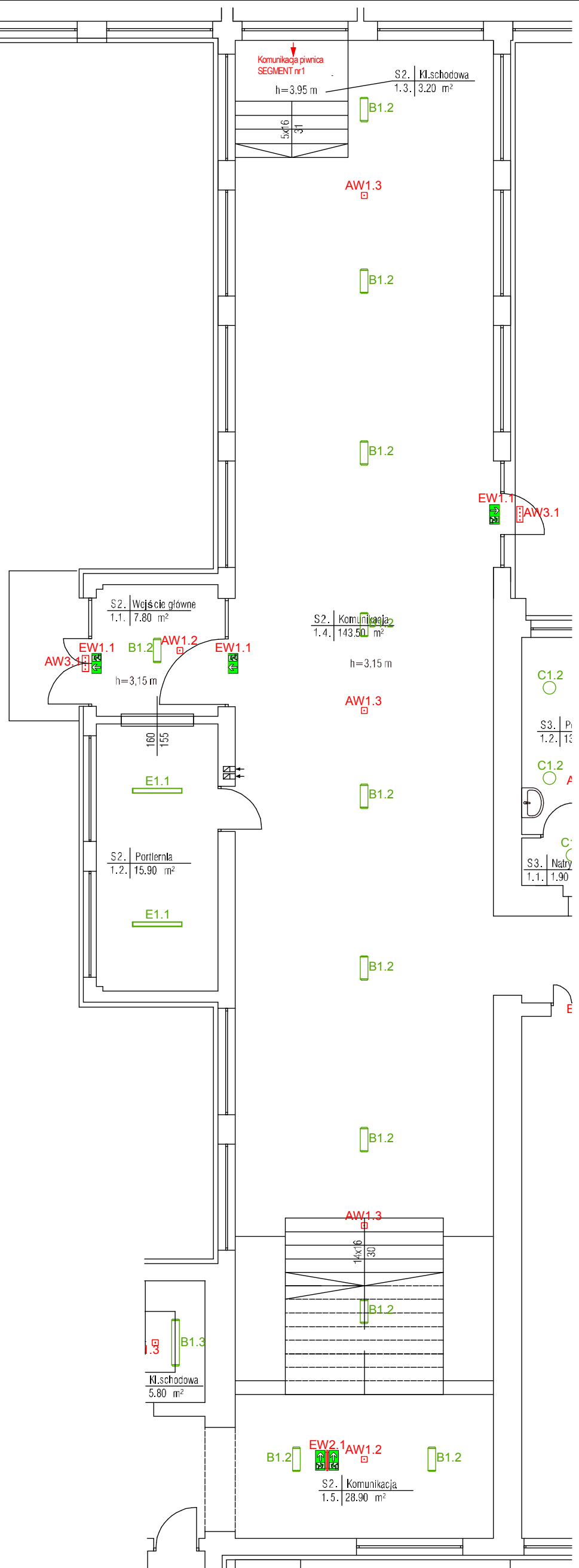
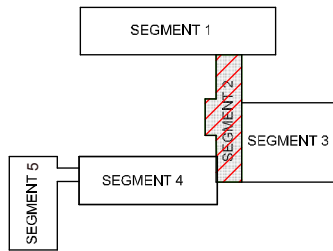


LEGENDA OPRAW OŚWIETLENIOWYCH	
OZNACZENIE	TYP OPRAWY
A1.1	ECLIPSE GPI 84612021 LED RASTER 16W/840 IP66
B1.1	REGLUX LED 20W/840 IP44
B1.2	REGLUX LED 28W/840 IP44
B1.3	REGLUX LED 47W/840 IP44
C1.1	SR LED 12W/840 IP54
C1.2	SR LED 24W/840 IP54
C1.3	SR LED 29W/840 IP54
D1.1	APEX LED 25W/840 IP66
D1.2	APEX LED 47W/840 IP66
D1.3	APEX LED 49W/840 IP66 AW1 AT
E1.1	KLAS LED DMPR 33W/840
E1.2	KLAS LED DMPR 51W/840
E1.3	KLAS LED DMPR 39W/840 ASYMETRYCZNY
F1.1	CYBERIA FX LIGHT LED 162W/840 D90 WH IP65
AW1.1	LUN A 1x1 TC 1 CR WH IP65
AW1.2	LUN A 1x1 TC 1 VWD WH IP65
AW1.3	LUN A 1x3 TC 1 VWD WH IP65
AW2.1	OP3 A 4x1 TC 1 WD IP65 + SIATKA OCHRONNA
AW3.1	OP3 A 4x1 TC 1 WD IP65 DO PRACY NA ZEWNĄTRZ
EW1.1	OP2 A 1,2 TC 1 IP65 + PIKTOGRAM
EW1.2	OP2 A 1,2 TC 1 IP65 + SIATKA + PIKTOGRAM
EW2.1	DS1 A 1,2 TC 1 + PIKTOGRAM

## Parter SEGMENT nr 2



**"AM+"**

BIURO PROJEKTÓW mgr inż. arch. Anna Michno, ul. Jeleniogórska 46c, Kamienna Góra  
tel. 604676058, 604153046, e-mail amplus.biuroprojektow@gmail.com [www.architekci-amplus.pl](http://www.architekci-amplus.pl)

zadanie:  
Dobór i rozmieszczenie opraw oświetlenia awaryjnego i ewakuacyjnego oraz oświetlenia podstawowego w Zespole Szkolno Przedszkolnym w Chelmsku Śląskim, ul. Kolonia 14

inwestor:  
Zespół Szkolno Przedszkoly w Chelmsku Śląskim, ul. Kolonia 14

adres inwestycji:  
Dz. nr 359/1, obręb: Chelmsko Śląskie 0004, j.e.: Lubawka obszar wiejski

projektował:  
mgr inż. arch. ANNA MICHNO  
upr nr 284/00DUW w specjalności architektonicznej bez ograniczeń

temat rysunku:  
Oświetlenie awaryjne i ewakuacyjne oraz oświetlenie podstawowe  
**Parter SEGMENT nr 2**

branża:  
architektura/  
elektryczna

faza:  
PROJEKT  
wykonawczy

data edycji:  
GRUDZIEŃ  
2020

skala rysunku:  
-----

nr rysunku:  
**A4**