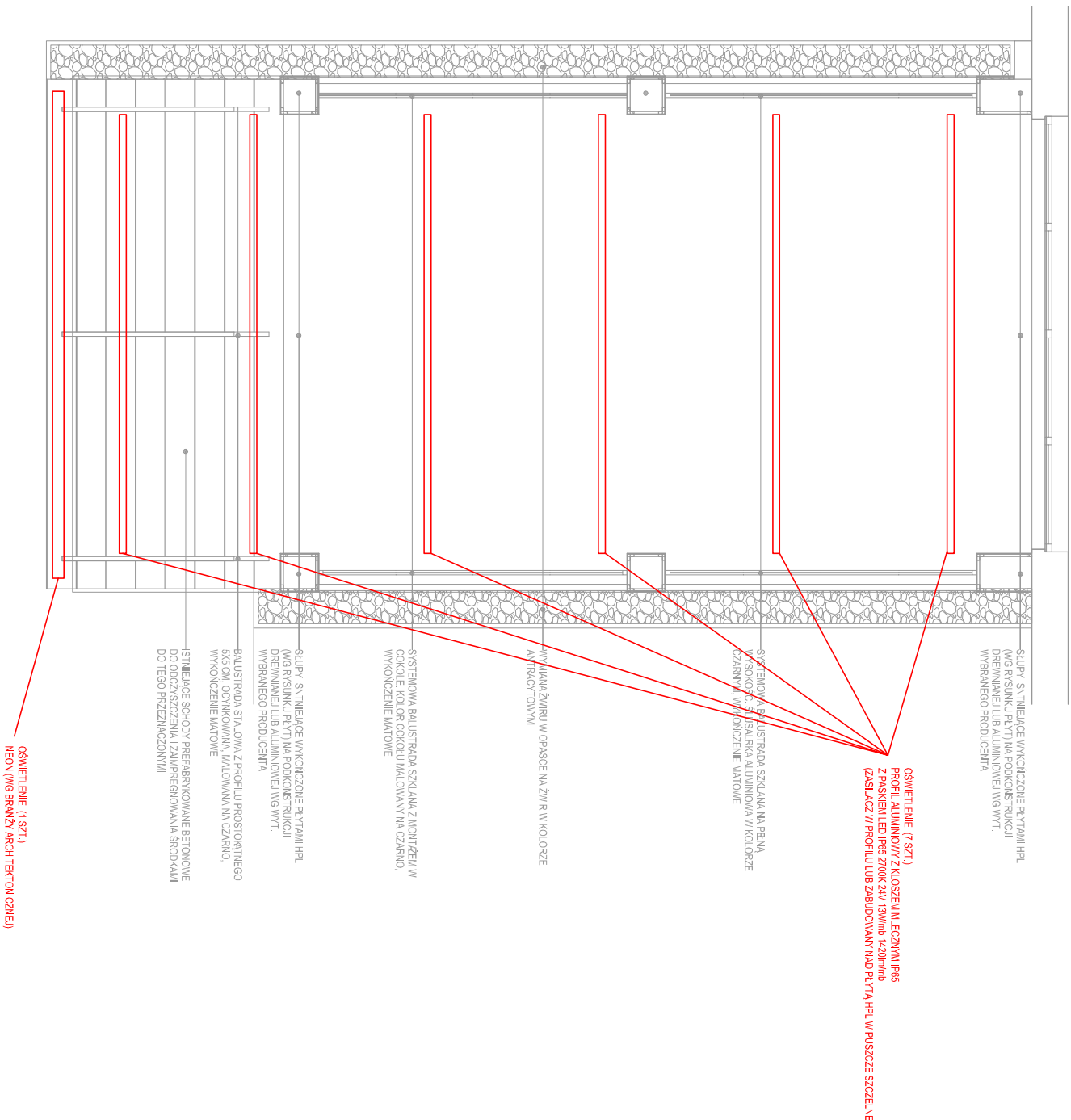


PORTIERNA

TABLICA STEROWANA OŚWIETLENIEM STREFY WIEŚCIA
TABLICA BEZPIECZNIKOWA PORTIERNI (STINIEJĄCA)



SŁUPY ISTNIEJĄCE WYKOŃCZONE PŁYTAMI HPL
DO SZKŁA WYKOŃCZONEJ WYBRANEJ
DREWNIANY LUB ALUMINIOWEJ WYT.
WYBRANEJ PRODUKCYJ

SYSTEMOWA BALUSTRA SZKŁANA NA PRĄNA
W SPOŁECZNEJ SIŁY ALUMINIOWA W KOLORZE
CZARNY WYKOŃCZENIE MATOWE

WYJĄTKOWO W OPASCE NA ZWIR W KOLORZE
WYJĄTKOWYM

SYSTEMOWA BALUSTRA SZKŁANA Z MONTAŻEM W
COKOLE KOLOR COKOLU MALOWANY NA CZARNO,
WYKOŃCZENIE MATOWE

SŁUPY ISTNIEJĄCE WYKOŃCZONE PŁYTAMI HPL
(WGS RYSUNKU PŁYT NA PODKONSTRUKCJI
DREWNIANY LUB ALUMINIOWEJ WYT.
WYBRANEJ PRODUKCYJ

BALUSTRA SZKŁANA Z PROFILU PROSTOKĄTNEGO
BŁYŚKOCZĄCY ALUMINIOWY NA CZARNO,
WYKOŃCZENIE MATOWE

ISTNIEJĄCE SCHODY PREFABRYKOWANE BETONOWE
DO ODCZYSZCZENIA I ZWIĘKSZENIA SPOKOJEM
DO TEGO PRZEZNACZONY

OŚWIETLENIE (1 SZT.)
NEON (WGS BRANŻY ARCHITEKTONICZNEJ)

PARADOX

SKALA:

TEMAT OPRACOWANIA:

ID PROJEKTU:

Remont łazienki oraz strefy przed wejściowej do budynku przy ul. Budowlanych 59 w Tychach

NR RTS:

E-02

BRANŻA:

ELEKTR.

TEMAT RYSUNKU:

Plan instalacji elektrycznej w strefie wejściowej

AUTOR:

mgr inż. Piotr Adamczyk, nr upr: 51K/5484/P00E/14

DATA:

06.2023

PARADOX BOKCZYK, MARSZULAK

SPÓŁKA KOMANDYTOWA

PL KRZYSZTOFA KAMILA BACZYŃSKIEGO 2, LOK. 2.43-100 TYCHY

TEL.: 503 15 97 15, TEL.: 501 292 382 | BIURO@PARADOX-PA.COM | PARADOX-PA.COM

WSZYSTKIE WYMAGANIA SPRAWDZIĆ NA BUDOWIE, WSZELKIE NIEZGODNOŚCI SKONSULTOWAĆ Z PROJEKTANTEM | © PARADOX-PA