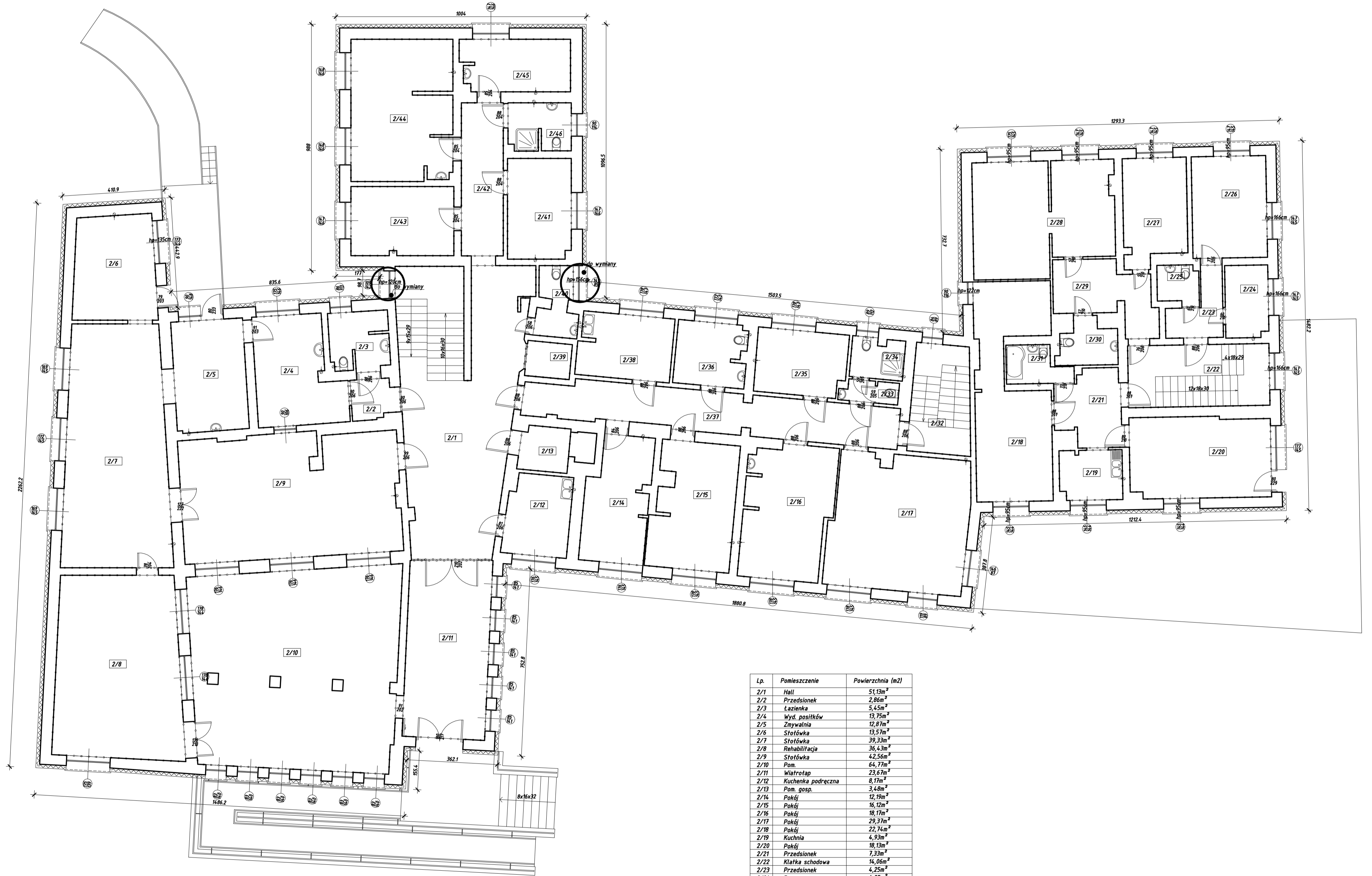


RZUT WYSOKIEGO PARTERU



Lp.	Pomieszczenie	Powierzchnia (m ²)
2/1	Hall	51,13m ²
2/2	Przedsiónek	2,06m ²
2/3	Łazienka	5,45m ²
2/4	Wyd. posiłków	13,75m ²
2/5	Zmywalnia	12,87m ²
2/6	Stołówka	13,57m ²
2/7	Stołówka	39,33m ²
2/8	Rehabilitacja	36,43m ²
2/9	Stołówka	42,56m ²
2/10	Pom.	64,77m ²
2/11	Wiatrołap	23,67m ²
2/12	Kuchnia podręczna	8,17m ²
2/13	Pom. gosp.	3,48m ²
2/14	Pokój	12,79m ²
2/15	Pokój	16,12m ²
2/16	Pokój	18,17m ²
2/17	Pokój	29,37m ²
2/18	Pokój	22,74m ²
2/19	Kuchnia	4,93m ²
2/20	Pokój	18,13m ²
2/21	Przedsiónek	7,33m ²
2/22	Klatka schodowa	14,06m ²
2/23	Przedsiónek	4,25m ²
2/24	Pom. gosp.	4,95m ²
2/25	Łazienka	2,52m ²
2/26	Pokój	12,20m ²
2/27	Pokój	10,46m ²
2/28	Pokój	24,19m ²
2/29	Przedsiónek	8,98m ²
2/30	WC	2,54m ²
2/31	Łazienka	3,39m ²
2/32	Klatka schodowa	10,28m ²
2/33	Przedsiónek+WC	1,93m ²
2/34	Łazienka	3,37m ²
2/35	Pokój	9,18m ²
2/36	WC	7,04m ²
2/37	Korytarz	23,76m ²
2/38	Pokój	9,55m ²
2/39	Winda	2,54m ²
2/40	WC	3,97m ²
2/41	Pokój	10,25m ²
2/42	Korytarz	10,32m ²
2/43	Pokój	11,38m ²
2/44	Pokój	22,89m ²
2/45	Pokój	9,97m ²
2/46	Łazienka	4,74m ²
Razem:		674,75m ²

Uwaga:
Budynek ocieplić styropianem grubości 15 cm o współczynniku przenikania $\lambda < 0,038$ W/m*K.
Współczynnik stolarki okiennej PCV $U < 0,9$ W/m*K.
Współczynnik stolarki zewnętrznej aluminiowej drzwiowej $U < 1,3$ W/m*K.

PRACOWNIA PROJEKTOWA 69 GROUP
Andrzej Wiśniewski
 Księży Dwór 67, 13-200 Dziadkowo, tel. kom. 0 668 857 299

PROJEKT BUDOWLANY Termomodernizacja 5 budynków Domu Pomocy Społecznej w Uzdrowiu
 Dz. nr 353, 355/1, 355/2, Uzdrowie
 Powiat Dziadkowski, ul. Kościuszki 3, 13-200 Dziadkowo

Investor

Tytuł rysunku: **RZUT WYSOKIEGO PARTERU**

Skala: **A 1:100**

Data: 03.2020

Autor: mgr inż. arch. Henryka Zawadzka
 UPRAWNIENIA BUDOWLANE:
 Upr. bud. Nr 1438/5

Rysunek: **22**