

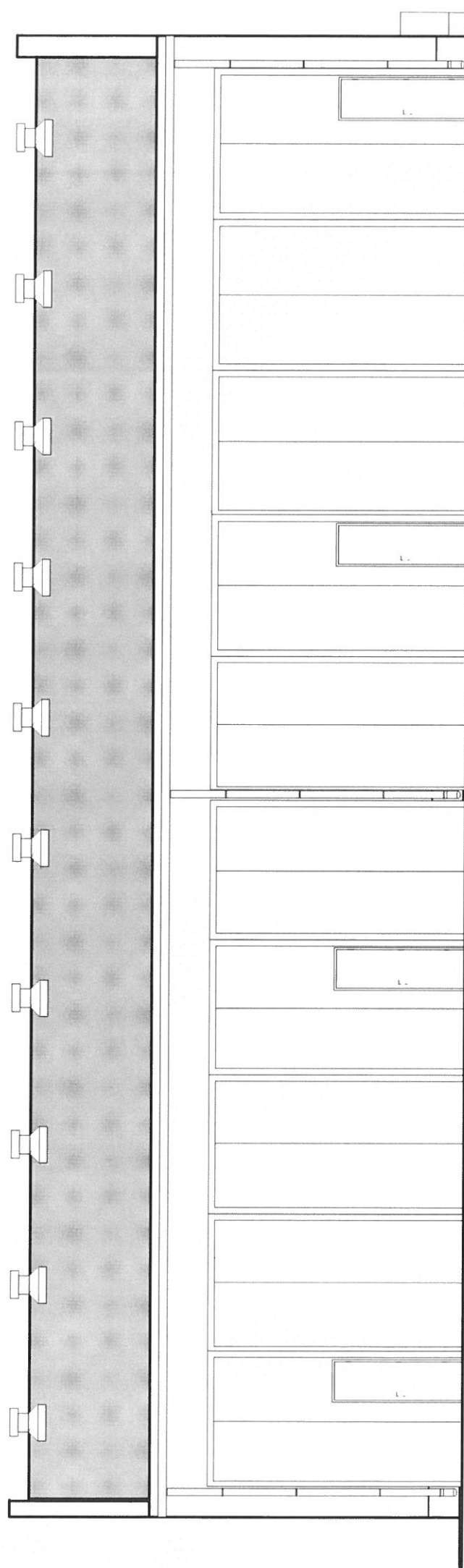
**Załącznik nr 9 do SIWZ**

**Załączniki graficzne**

1. Elewacja południowo – wschodnia
2. Elewacja szczytowa ( północno – wschodnia )
3. Bramy garażowe
4. Elewacja północno – zachodnia
5. Schemat instalacji elektrycznej
6. Okno uchylne
7. Kraty

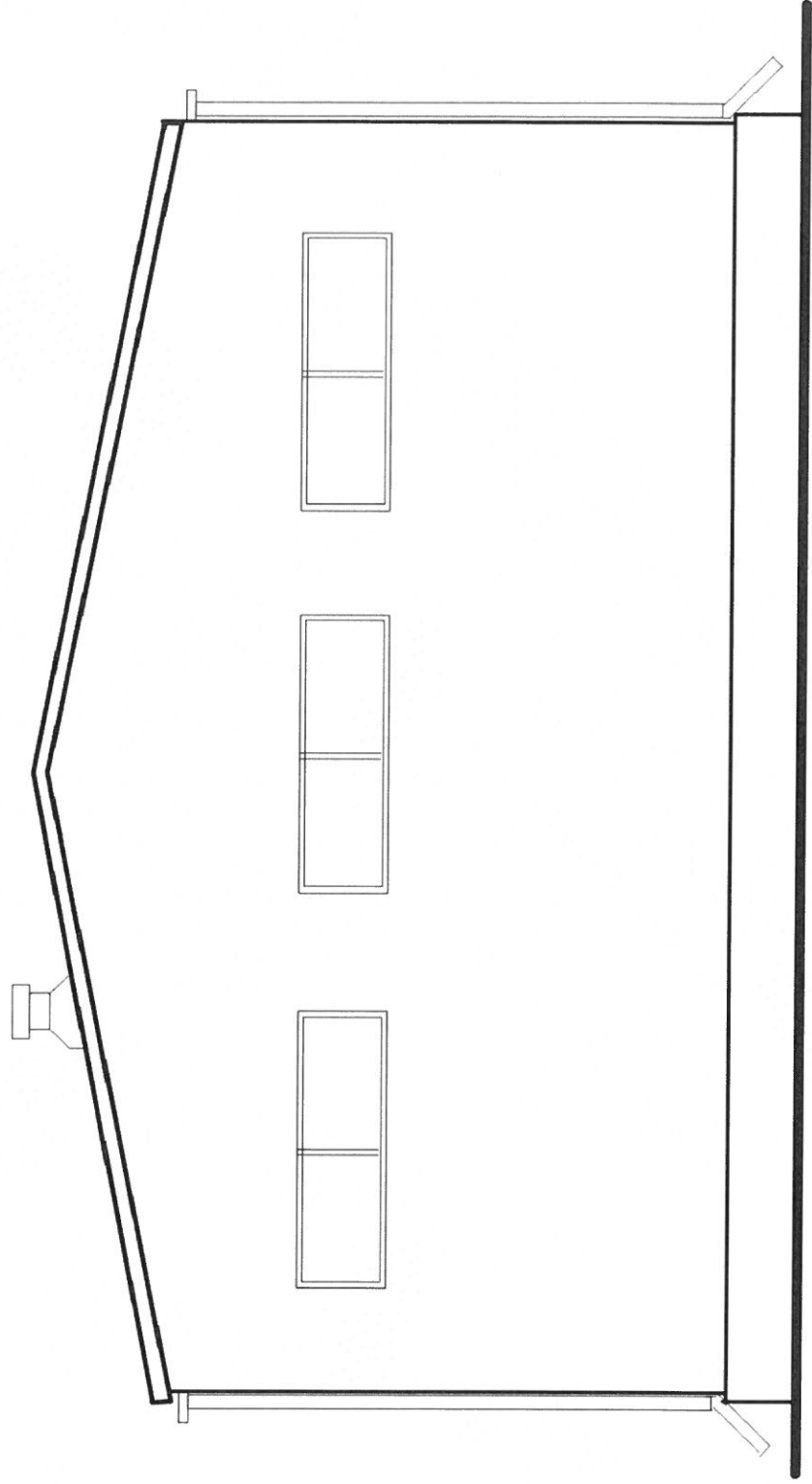
RYS. NR 1

**BUD Nr 129**  
**ELEWACJA POŁUDNIOWO - WSCHODNIA**



ELEWACJA POŁUDNIOWO - WSCHODNIA

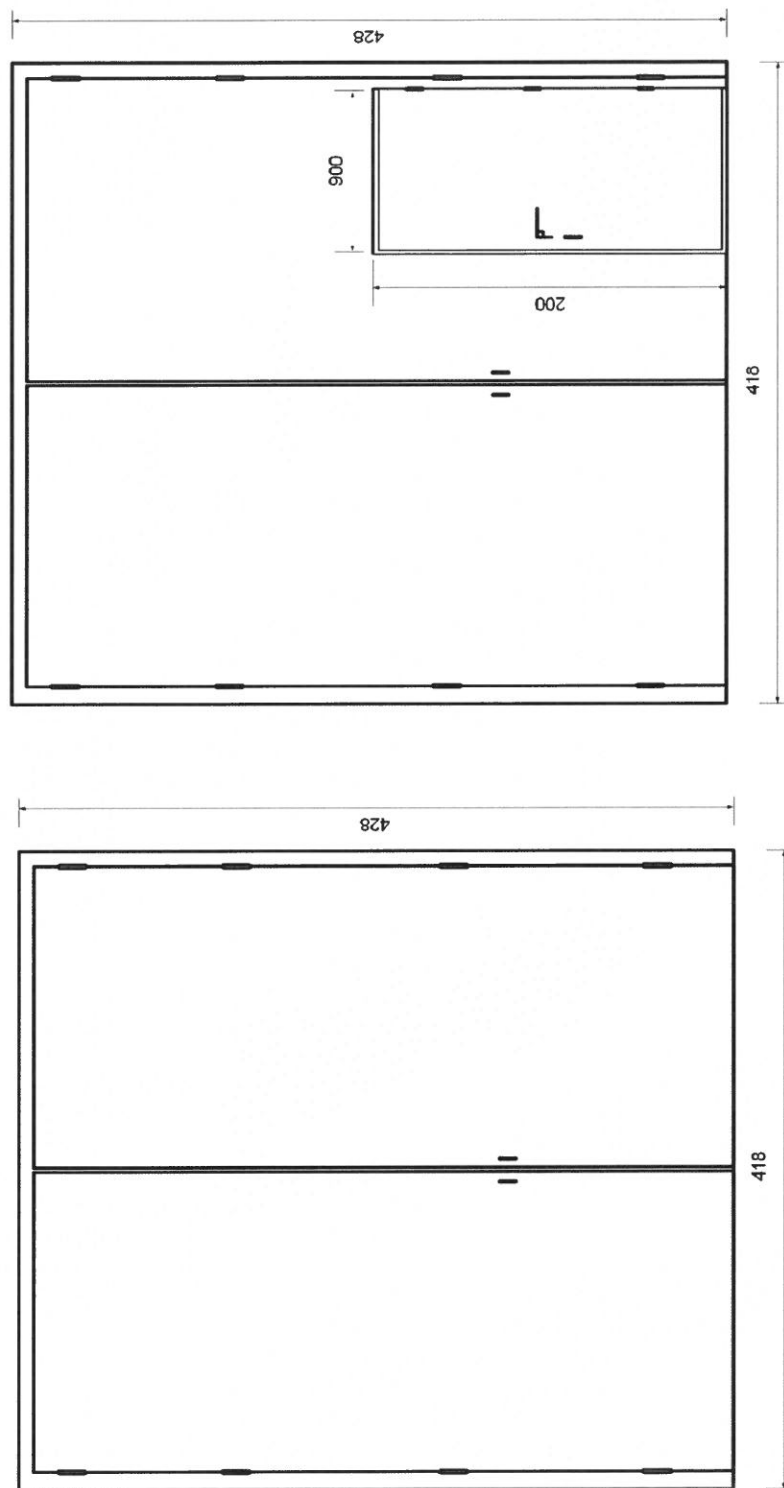
**BUD Nr 129**  
**ELEWACJA SZCZYTOWA**  
**Rys. 2**



ELEWACJA PÓŁNOCNO - WSCHODNIA

**Rys. 3**

Bramy Garażowe



**BG 1 szt. 6**

**BG 2 szt. 4**

Przed wykonaniem bram , wymiary należy zweryfikować poprzez dokonanie pomiarów z natury.

## WYMAGANIA DLA BRAM GARAŻOWYCH

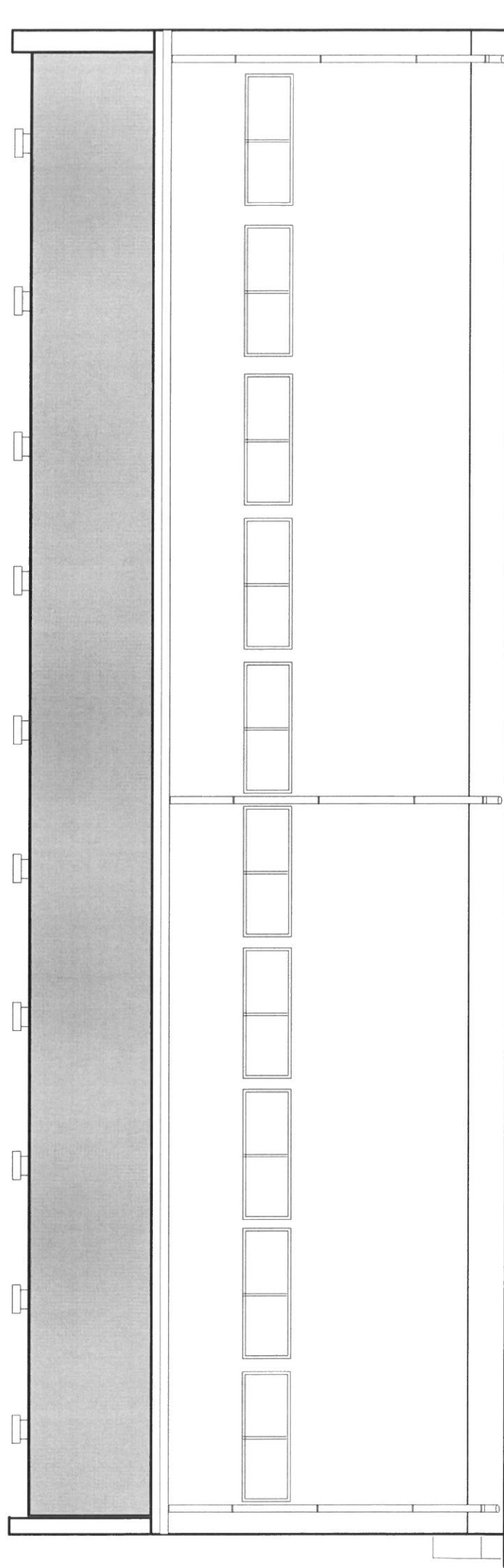
w budynku nr 129 na terenie JW. przy ul. Kawaleryjskiej 70

Bramy dwuskrzydłowe o konstrukcji i poszyciu stalowym

1. poszycie skrzydeł bramowych – blacha stalowa o min. grub. 1 mm obustronnie;
2. ocieplone o grubości minimum 50 mm ( poliuretan lub wełna mineralna ) ;
3. wszystkie bramy i drzwi powinny mieć przystosowanie do plombowania zamknięcia , umożliwiające ich ręczne otwieranie tak z zewnątrz, jak i od wewnątrz budynku;
4. wyposażona w blokady umożliwiające po otwarciu bramy możliwość zabezpieczenia skrzydeł przed samoczynnym zamknięciem;
5. zawiasy mają być wyposażone w kalamitki do smarowania;
6. ościeżnice bram z kątownika ;
7. skrzydła bramy i ościeżnice malowane w kolorze szarym;
8. numeracja bram zgodnie ze stanem istniejącym;
9. wszystkie drzwi, bramy, powinny posiadać okucia ( zawiasy ) zapewniające przyleganie skrzydeł do ich ościeżnic oraz uniemożliwiać przy prawidłowym zamknięciu i zabezpieczeniu od wewnątrz, ich podważenie, wyważenie, otwarcie lub zdjęcie bez ich zniszczenia;
10. w przypadku zastosowania zawiasów zewnętrznych, czopy zawiasowe powinny być zabezpieczone tak, żeby nie można było ich wybić;  
każda brama wyposażona w uchwyty na kłódkę – 1 kpl., kłódka 1 szt. odporna na korozję
11. drzwi serwisowe ( z progiem ) o wymiarach 0,9 x 2,00 m ( prześwit ) wyposażone w klamkę dwustronną, jeden certyfikowany zamek klasy C oraz uchwyty na kłódkę – 1 kpl., kłódka 1 szt. odporna na korozję;
12. W drzwiach serwisowych wykonać oznaczenia progów barwami BHP.

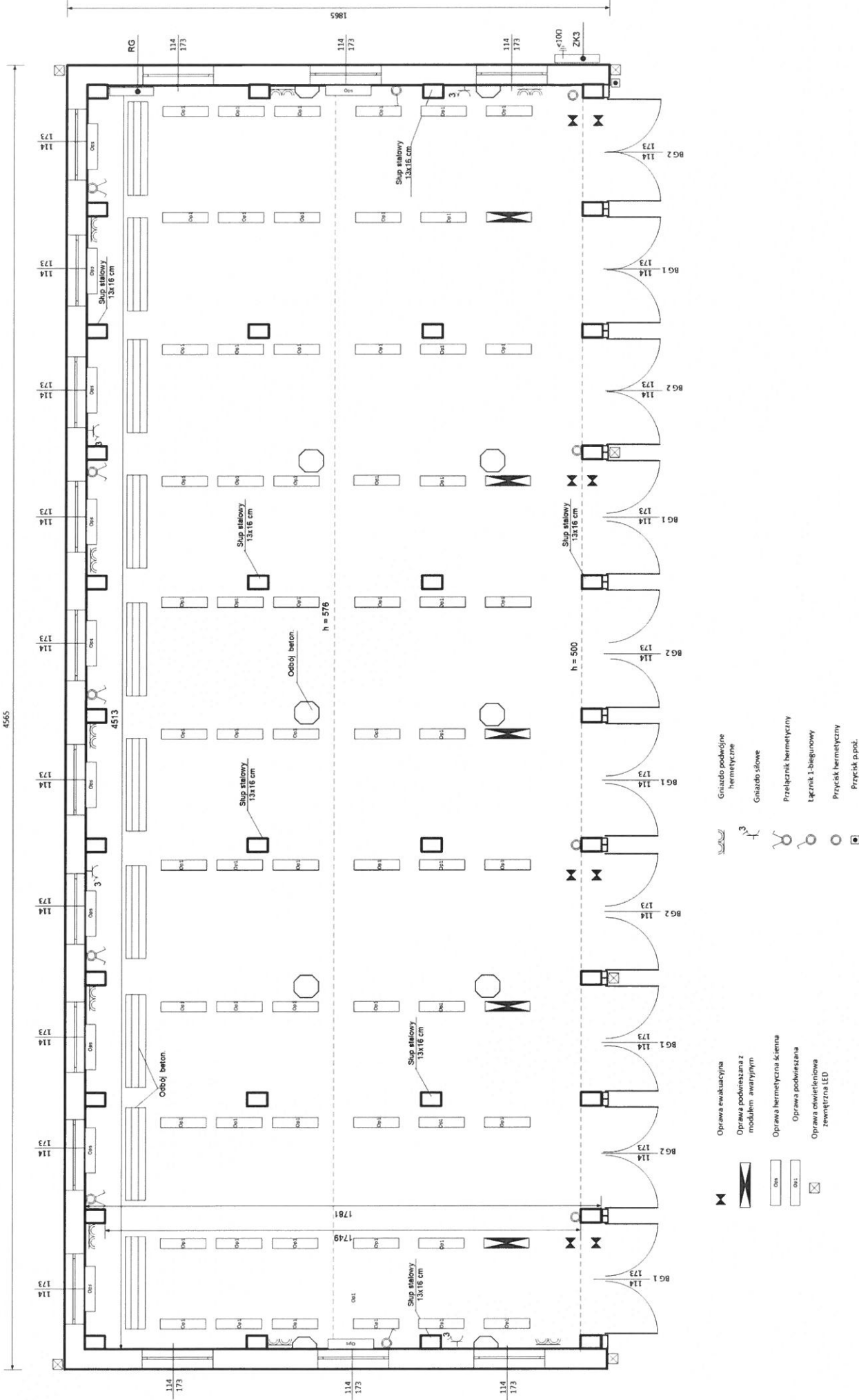
RYS. NR 4

**BUD Nr 129**  
**ELEWACJA PÓŁNOCNO - ZACHODNIA**

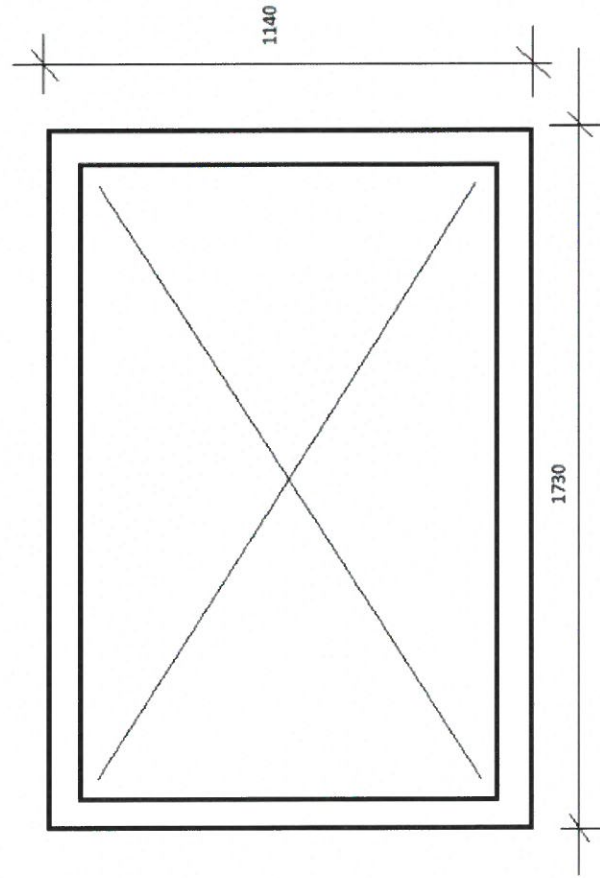


ELEWACJA PÓŁNOCNO - ZACHODNIA

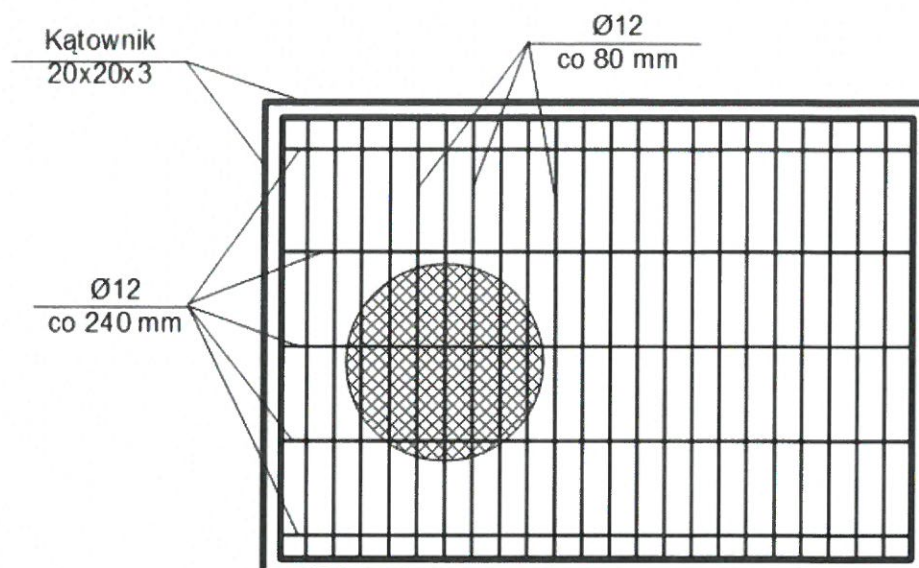
BUD Nr 129  
schemat instalacji elektrycznej



**Rys. 6**  
**Budynek 129**  
**Okno stałe Fx PCV**  
**Kolor - szary**  
**Pakiet dwuszybowy**







### **Wymagania dla krat.**

- rama z kątownika o min wymiarze 20 x 20 x 3 [ mm ]
- pręty pionowe i poziome min Ø 12 mm w rozstawie osiowym max 80 mm ( w poziomie ) i max 240 mm w pionie, przyspawane do kątownika.
- od zewnątrz siatka stalowa wykonana z drutu Ø min. 1,5 mm i wymiarze oczka max 25 x 25 , lub powierzchni oczka nie większej niż 6,25 cm<sup>2</sup> mocowana do kraty lub ramy z kątownika.
- zamocowanie do ściany kotwami o średnicy min. Ø 12 mm osadzonymi na głębokość min. 100 mm i rozmieszczonymi w odstępach max. 480 mm ( w pionie i poziomie ). rama krat powinna przylegać do ościeża otworu.
- montaż krat od strony zewnętrznej budynku.
- elementy stalowe zabezpieczone antykorozyjnie i malowane w kolorze szarym.

**Przed zamówieniem krat , wymiary należy zweryfikować poprzez dokonanie pomiarów z natury**