



**Załącznik nr 1
do OPZ**

Zestawienie lokalizacji wraz z rodzajem wiat.

Lp	Nazwa lokalizacji	Współrzędne geograficzne (x,y)
1	Paruszowiec Piaski Huta Sllesia	50°06'06.2"N 18°33'55.5"E
2	Ligota Ligocka Kuźnia Wiadukt	50°05'40.5"N 18°33'47.6"E
3	Ligota Ligocka Kuźnia Źorska (Agata)	50°05'30.9"N 18°34'21.4"E
4	Ligota Ligocka Kuźnia Źorska (Obi)	50°05'35.9"N 18°34'11.5"E
5	Ligota Ligocka Kuźnia Kaplica	50°05'28.6"N 18°34'46.1"E
6	Ligota Ligocka Kuźnia Kaplica	50°05'20.6"N 18°34'38.4"E
7	Ligota Ligocka Kuźnia Rondo Boguszowickie	50°05'14.3"N 18°35'09.0"E
8	Smolna Kotucza	50°05'43.1"N 18°31'43.5"E
9	Smolna Kotucza (druga strona)	50°05'40.6"N 18°31'42.0"E
10	Chwałowice Pętla	50°03'36.2"N 18°33'18.7"E
11	Paruszowiec-Piaski Mikołowska	50°06'19.7"N 18°34'25.0"E
12	Paruszowiec-Piaski Mikołowska (druga strona)	50°06'20.3"N 18°34'27.0"E
13	Ligota Ligocka Kuźnia Rondo Boguszowickie	50°05'19.0"N 18°35'08.8"E
14	Plac Wolności	50°05'45.3"N 18°32'38.7"E
15	Meksyk Kamyczek	50°05'14.1"N 18°32'45.3"E



16	Zamysłów Plebiscytowa	50°04'57.7"N 18°31'33.3"E
17	Rybnik Maroko Nowiny Szkoła	18°30'57.2"N 50°6'1.4"E

Tabela 1. Zestawienie lokalizacji wiat.



I. Paruszowiec Piaski Huta Silesia (Tabela 1 Ip. 1)



Rys. 1.1. Widok lokalizacji wiaty przystankowej.



Rys. 1.2. Widok wiaty przystankowej (przód).



Rys. 1.3. Widok wiaty przystankowej (prawa). Rys. 1.4. Widok wiaty przystankowej (lewa). Rys. 1.5. Widok wiaty przystankowej (tył).



II. Ligota Ligocka Kuźnia Wiadukt (w jednym kierunku, Tabela 1 lp. 2)



Rys. 2.1. Widok lokalizacji wiat przystankowych.



Rys. 2.2. Widok wiaty przystankowej (przód).



Rys. 2.3. Widok wiaty przystankowej (prawa).



Rys. 2.4. Widok wiaty przystankowej (tył).



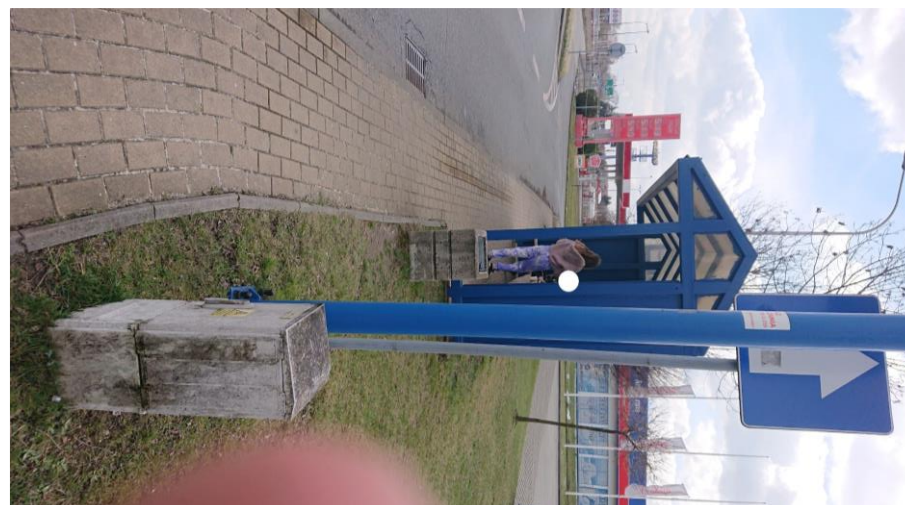
Rys. 2.5. Widok wiaty przystankowej (lewa).



Rys. 3.1. Widok lokalizacji wiaty przystankowej.



Rys. 3.2. Widok wiaty przystankowej (przód).



Rys. 3.3. Widok wiaty przystankowej (prawa).



Rys. 3.4. Widok wiaty przystankowej (tył).



Rys. 3.5. Widok wiaty przystankowej (lewa).



IV. Ligota Ligocka Kuźnia Kaplica (w stronę centrum, Tabela 1 lp. 6)



Rys. 4.1. Widok lokalizacji windy przystankowej.



Rys. 4.2. Widok wiaty przystankowej (przód).



Rys. 4.3. Widok wiaty przystankowej (prawa).



Rys. 4.4. Widok wiaty przystankowej (tył).



Rys. 4.5. Widok wiaty przystankowej (lewa).



Rys. 5.2. Widok wiaty przystankowej (przód).



Rys. 5.3. Widok wiaty przystankowej (prawa).

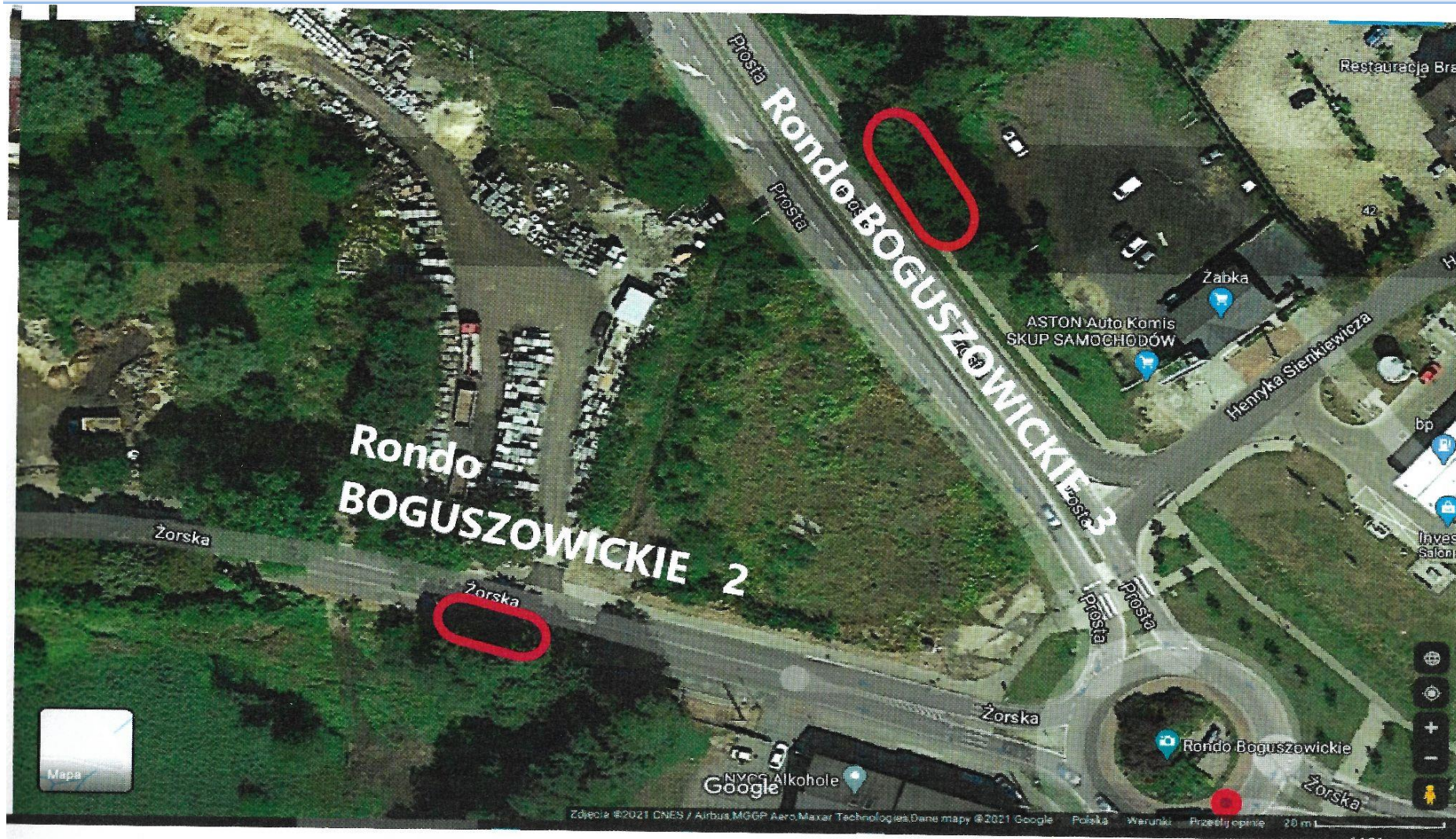


Rys. 5.4. Widok wiaty przystankowej (tył).



Rys. 5.5. Widok wiaty przystankowej (lewa).

VI. Ligota Ligocka Kuźnia Rondo Boguszowickie (w obydwu kierunkach, Tabela 1 Ip. 8, 14)



Rys. 6.1. Widok lokalizacji wiat przystankowych.



Rys. 6.2. Widok wiaty przystankowej (przód).



Rys. 6.3. Widok wiaty przystankowej (prawa).



Rys. 6.4. Widok wiaty przystankowej (tył).



Rys. 6.5. Widok wiaty przystankowej (lewa).



Rys. 6.6. Widok wiaty przystankowej (przód).



Rys. 6.7. Widok wiaty przystankowej (prawa).



Rys. 6.8. Widok wiaty przystankowej (tył).



Rys. 6.9. Widok wiaty przystankowej (lewa).



VII. Ligota Ligocka Kuźnia Źorska (Tabela 1 Ip. 5)



Rys. 7.1. Widok lokalizacji wiaty przystankowej.



Rys. 6.2. Widok wiaty przystankowej (przód).



Rys. 6.3. Widok wiaty przystankowej (prawa).



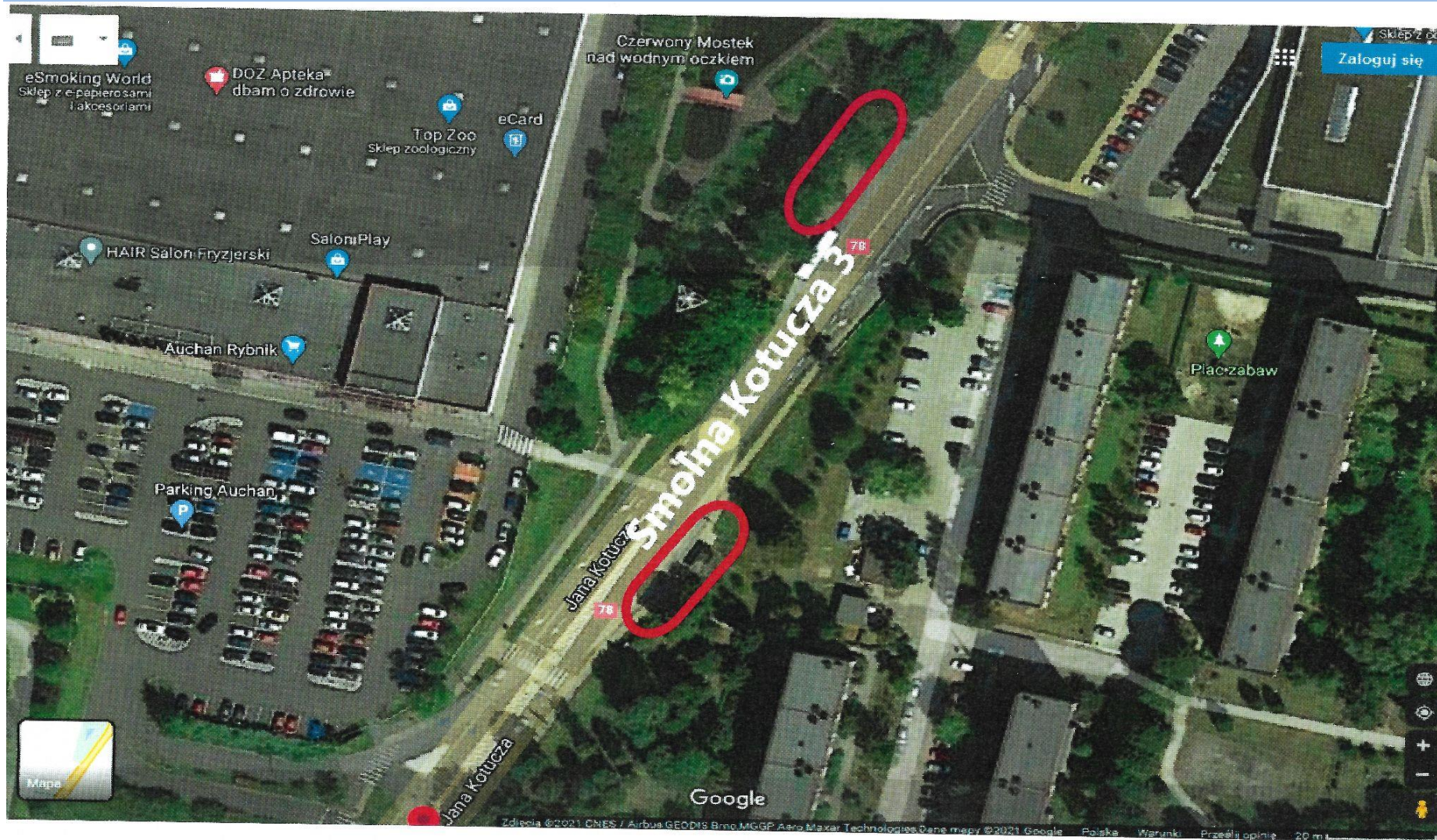
Rys. 6.4. Widok wiaty przystankowej (tył).



Rys. 6.5. Widok wiaty przystankowej (lewa).



VIII. Smolna Kotucza (w obydwu kierunkach, Tabela 1 lp. 9, 10)



Rys. 8.1. Widok lokalizacji wiat przystankowych.



Rys. 6.6. Widok wiaty przystankowej (przód).



Rys. 6.7. Widok wiaty przystankowej (prawa).



Rys. 6.8. Widok wiaty przystankowej (tył).



Rys. 6.9. Widok wiaty przystankowej (lewa).



Rys. 6.2. Widok wiaty przystankowej (przód).



Rys. 6.3. Widok wiaty przystankowej (prawa).



Rys. 6.4. Widok wiaty przystankowej (tył).



Rys. 6.5. Widok wiaty przystankowej (lewa).



IX. Paruszowiec-Piaski Mikołowska (Tabela 1 lp. 12, 13)



Rys. 9.1. Widok lokalizacji wiaty przystankowej.



Rys. 9.6. Widok wiaty przystankowej (przód).



Rys. 9.7. Widok wiaty przystankowej (prawa).



Rys. 9.8. Widok wiaty przystankowej (tył).



Rys. 9.9. Widok wiaty przystankowej (lewa).



Rys. 9.2. Widok wiaty przystankowej (przód).



Rys. 9.3. Widok wiaty przystankowej (prawa).



Rys. 9.4. Widok wiaty przystankowej (tył).



Rys. 9.5. Widok wiaty przystankowej (lewa).

X. Plac Wolności (Tabela 1 Ip. 15)



Rys. 10.1. Widok wiaty przystankowej (przód).



Rys. 10.2. Widok wiaty przystankowej (przód).



Rys. 10.3. Widok wiaty przystankowej (tył).



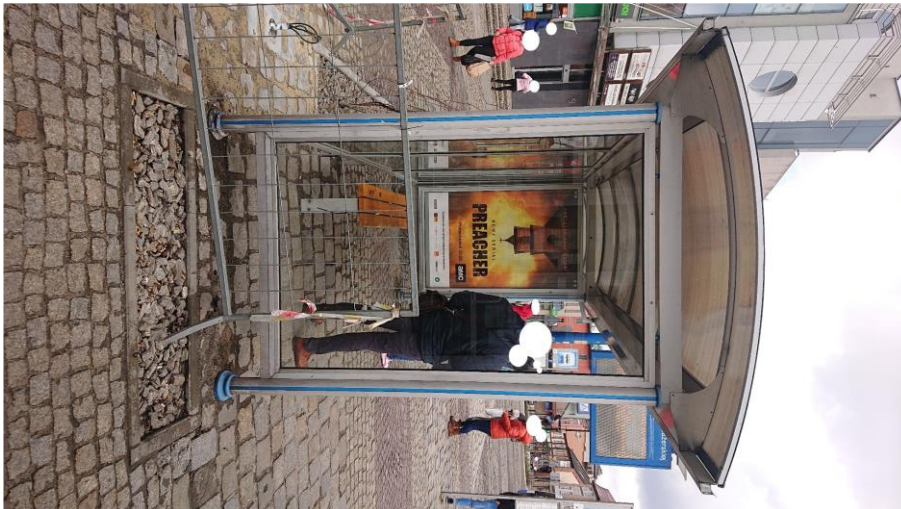
Rys. 10.4. Widok wiaty przystankowej (tył).



Rys. 10.5. Widok wiaty przystankowej (tył).



Rys. 10.6. Widok wiaty przystankowej (prawa).



Rys. 10.9. Widok wiaty przystankowej (lewa).



XI. Chwałowice Pętla (Tabela 1 Ip. 11)



Rys. 11.1. Widok wiaty przystankowej (przód).

XII. Meksyk Kamyczek (Tabela 1 Ip. 16)



Rys. 12.1. Widok wiaty przystankowej (przód).



Rys. 12.2. Widok wiaty przystankowej.



Rys. 12.3. Widok wiaty przystankowej (lewa).



Rys. 12.4. Widok wiaty przystankowej (prawa).



XIII. Zamysłów Plebiscytowa (Tabela 1 Ip. 17)



Rys. 13.1. Widok wiaty przystankowej (przód).

XIV. Rybnik Maroko Nowiny Szkoła (Tabela 1 Ip. 18)



Rys. 14.1. Widok miejsca na wiatę przystankową.