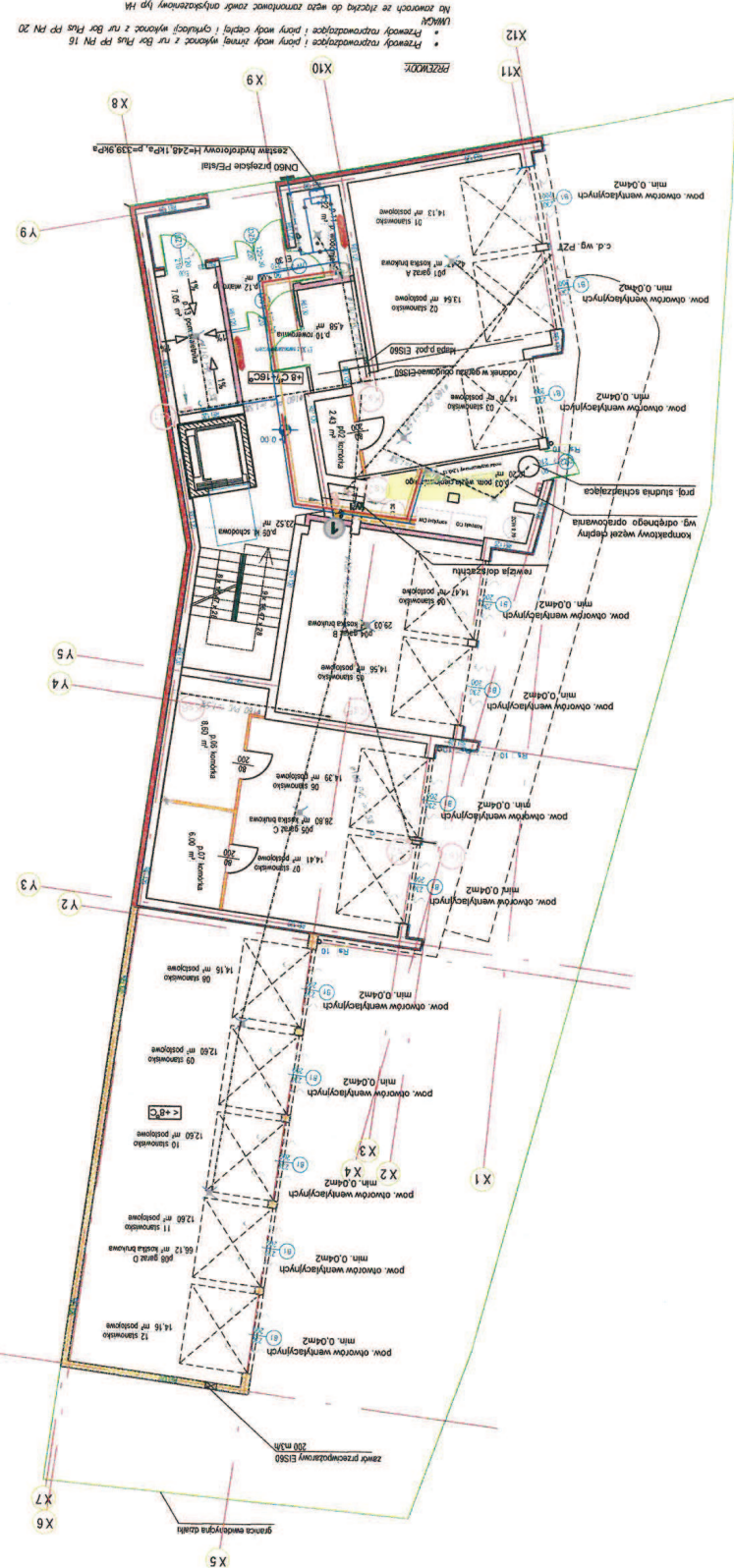


Lic. do EI/MI/190/2019
 aut partem

DATA	08.05.2019
SPRAWOZDAJĄCY	mgr inż. Barbara Tarska
PROJEKTANT	mgr inż. Piotr Kosiński
INWESTOR	AMALFI INVEST sp. z o.o. sp. k. ul. Alagona 4 lok. 107 62-023 Suchy Las
RZUT PARTERU - instalacja wod.-kan., ogrzewanie, wentylacja, ogrzewanie	
INSTRUMENTALNA SKALA	
TEMAT	ROZWIĄZANIE INSTALACJI WOD.-KANALIZACYJNYCH, WENTYLACJI I OGRZEWANIA W BUDYNKU BIUROWYM W MIASTECZKACH
ADRES	ul. Sycylijska 42, 62-023 Suchy Las
PROJEKTOWA	STYKURTA
STRUKTURA	
ST. 44	

- UMOWA:**
- Instalacja przewodów wg. części opisowej i odpowiedniej opinii o instalacji.
 - Zabezpieczenie przed uszkodzeniem instalacji i urządzeń.
 - Projekty i kosztorys instalacji i urządzeń.
- OZNACZENIA:**
- przewody instalacji c.o.
 - projekcyjne pion instalacji centralnego ogrzewania
 - grzejniki elektryczne
 - grzejniki płytowe, stalowe, zasłony, zasłony boczne
 - Woda ciepła
 - Woda zimna
 - Pion Wody
 - Rura ochronna PCV Ø300
 - przewodzenie pod posadzką
 - Rury instalacji kanalizacji sanitarnej
 - Rury instalacji kanalizacji sanitarnej
 - Pion kanalizacji sanitarnej

- KOMORKI** - pomieszczenia przynależne do stadaa posiadających
- Zasuwka kotłownia typu Hwite-A DN65, nr kol. 4000A
 - Redukcja dwukrotności DN65/DN32
 - Wodomierz skrzydełkowy DN32 klasy C
 - Łącznik kompensacyjny DN32 kompensacyjny
 - Filtr siatkowy Y33P DN 65 podł. DN65
 - Zawór onyksenowy EA 453 DN65
 - Łącznik dwukrotności DN32 L=150mm
 - Łącznik dwukrotności DN32 L=250mm
 - Łącznik dwukrotności DN32 L=150mm



* Przewody rozprowadzające i pionowy wody ciepłej i chłodnej wykonano z rur Bw Plus PP PN 16
 LMDG
 Na zewnątrz ze ścieżką do węża termowizyjnego zwrócić uwagę na...