

**KOSZTORYS INWESTORSKI NAKŁADCZY**

NAZWA INWESTYCJI : REMONT DŹWIGU TOWAROWO-OSOBOWEGO BUDYNKU NR 1  
ADRES INWESTYCJI : 87-101 TORUŃ UL. BALONOWA 9  
INWESTOR : 12 WOG TORUŃ  
ADRES INWESTORA : 87-103 TORUŃ UL OKÓLNA 37

SPORZĄDZIŁ KALKULACJE : W.Zubel

**NARZUTY**

VAT [V] ..... 23.00 %  $\Sigma(R+M+S)$

Wartość kosztorysowa robót bez podatku VAT : 0.00 zł

Słownie: zero i 00/100 zł

WYKONAWCA :  
**INSPEKTOR**  
**TECHNICZNEGO UTRZYMANIA NIERUCHOMOŚCI**  
**12. Wojskowego Oddziału Gospodarczego**

**Wojciech ZUBEL**  
Data opracowania

26. 02. 2021 r.

**KIEROWNIK INFRASTRUKTURY**  
**12. WOJSKOWEGO ODDZIAŁU GOSPODARCZEGO**

**Monika SZYDŁOWSKA**  
Data zatwierdzenia

**INSPEKTOR TUN**  
**INFRASTRUKTURY**  
**12. Wojskowego Oddziału Gospodarczego**

**Zbigniew SMOLICKI**

**KIEROWNIK**  
**SKŁADU TORUŃ**

**mjr Błażej PIŃSKI**

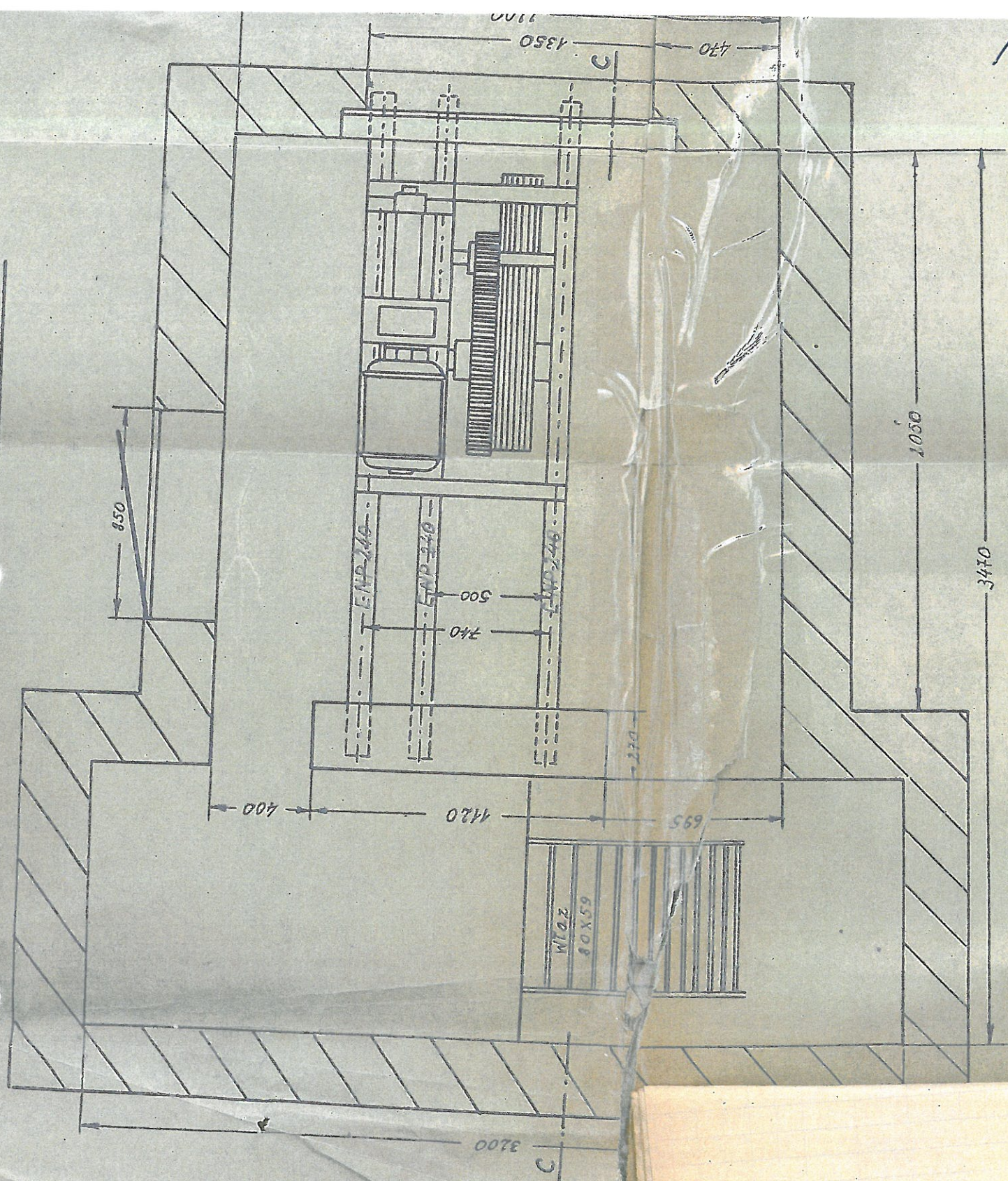
## PRZEDMIAR

Lp.	Podstawa	Opis i wyliczenia	j.m.	Poszcz.	Razem
<b>REMONT DŹWIGU TOWAROWO-OSOBOWEGO BUD NR 1</b>					
<b>1</b>					
<b>ROBOTY DEMONTAŻOWE</b>					
1	KNR 7-33 d.1 0102-05 kalk. własna	Montaż dźwigów towarowo-osobowych z obsługą o nośności do 1600 kg i o wysokości kondygnacji do 3.50 m - do 4 przystanków - z przygotowaniem placu budowy	kpl.		
		1	kpl.	1.000	
				RAZEM	1.000
<b>2</b>					
<b>WYMIANA URZĄDZEŃ</b>					
2	KNR 7-34 d.2 0105-03 analogia	wymiana zespołu napędowego	kpl.		
		1	kpl.	1.000	
				RAZEM	1.000
3	KNR 7-34 d.2 0114-07	Zdjęcie kabiny z chwytaczy	kpl.		
		1	kpl.	1.000	
				RAZEM	1.000
4	KNR 7-34 d.2 0114-07 analogia	Zawieszenie kabiny	kpl.		
		1	kpl.	1.000	
				RAZEM	1.000
<b>3</b>					
<b>APARATURA STERUJĄCA</b>					
5	KNR 7-34 d.3 0107-03	Naprawa aparatury sterowej - udźwig ponad 200 kg - do 2 przystanków	kpl.		
		1	kpl.	1.000	
				RAZEM	1.000
6	KNR 7-34 d.3 0107-04	Naprawa aparatury sterowej - udźwig ponad 200 kg - za każdy następny przystanek	szt.		
		2	szt.	2.000	
				RAZEM	2.000
<b>4</b>					
<b>INSTALACJA ELEKTRYCZNA I AUTOMATYKA</b>					
7	KNR 7-34 d.4 0115-01 analogia	Wymiana obwodów elektrycznych siłowych, sterowniczych, sygnalizacyjnych, oświetlenia	kpl.		
		1	kpl.	1.000	
				RAZEM	1.000
<b>5</b>					
<b>PRACE MALARSKIE I BUDOWLANE</b>					
8	KNR 7-34 d.5 0118-03	Malowanie dwukrotne farbą ścian i sufitów maszynowni	szt.		
		1	szt.	1.000	
				RAZEM	1.000
9	KNR 4-01 d.5 0333-16	Przebicie otworów w ścianach z cegieł o grubości 1 ceg. na zaprawie cementowej - pod piętrowskazywacze	szt.		
		3	szt.	3.000	
				RAZEM	3.000
10	KNR 7-34 d.5 0118-01	Obrobienie kaset wezwań	szt.		
		3	szt.	3.000	
				RAZEM	3.000
11	KNR 7-34 d.5 0113-03 analogia	Wymiana zamka do maszynowni	szt.		
		1	szt.	1.000	
				RAZEM	1.000
<b>6</b>					
<b>INSTALACJA ELEKTRYCZNA SZYBU</b>					
12	KNR 7-34 d.6 0115-04	Naprawy obwodów elektrycznych - usunięcie uziemienia lub przerwy w obwodzie świetlnym	kpl.		
		1	kpl.	1.000	
				RAZEM	1.000
13	KNR 7-34 d.6 0119-10	Badanie zerowania	pomiar		
		4	pomiar	4.000	
				RAZEM	4.000
<b>7</b>					
<b>WYKONANIE DOKUMENTACJI</b>					
14	kalk. własna	Wykonanie dokumentacji technicznej	kpl.		
		1	kpl.	1.000	
				RAZEM	1.000
15	kalk. własna	Wykonanie dokumentacji powykonawczej i uzgodnienia z WDT	kpl.		
		1	kpl.	1.000	
				RAZEM	1.000

## PRZEDMIAR

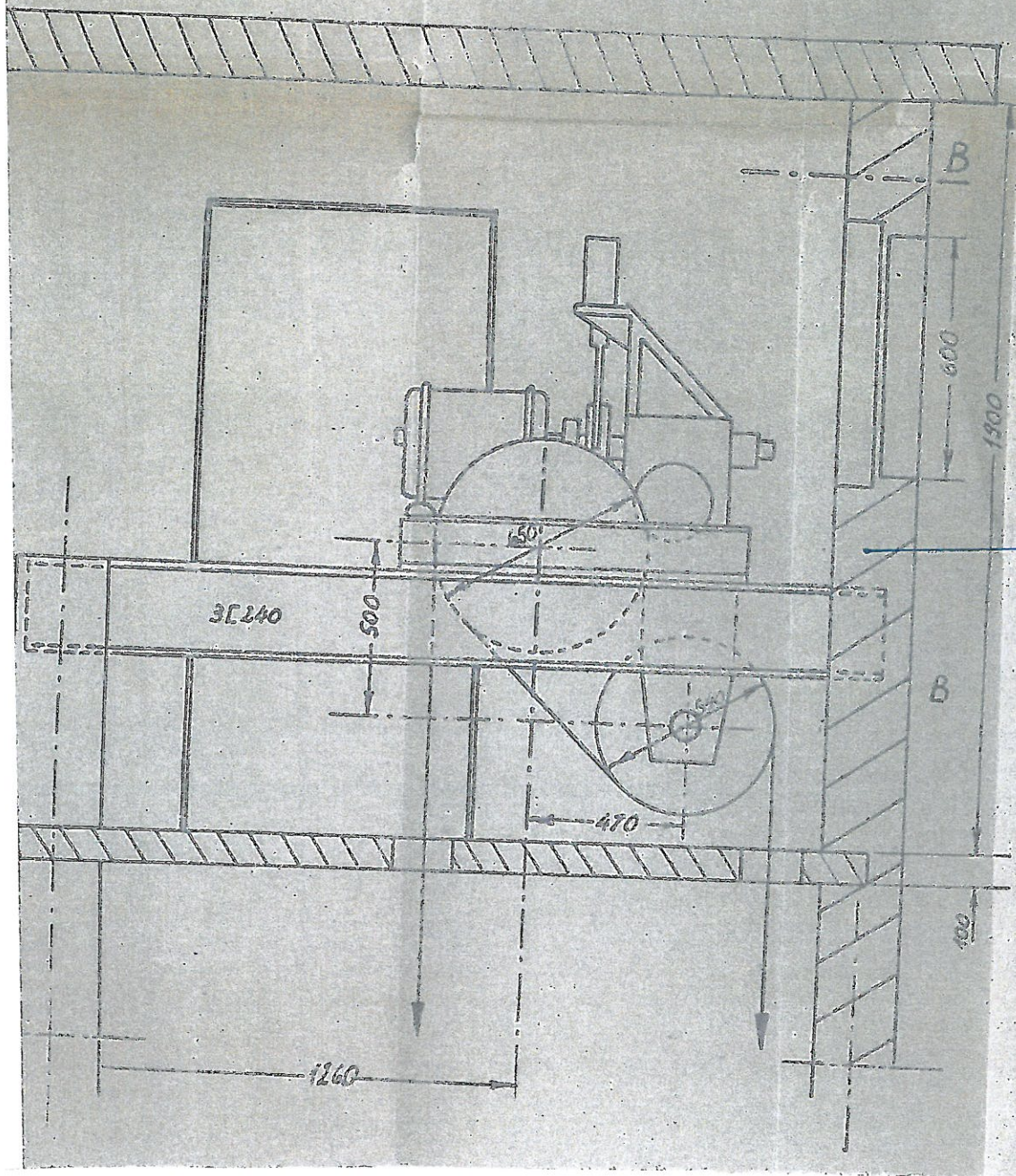
Lp.	Podstawa	Opis i wyliczenia	j.m.	Poszcz.	Razem
16 d.7	KNR 7-33 0108-05	Próby po montażu, regulacja i odbiory dźwigów towarowo- osobowych, osobowych do 1000 kg do 4 przystanków i 1 m/s 1	kpl. kpl.	 1.000	
				RAZEM	1.000

Przekrój maszynowni B-B

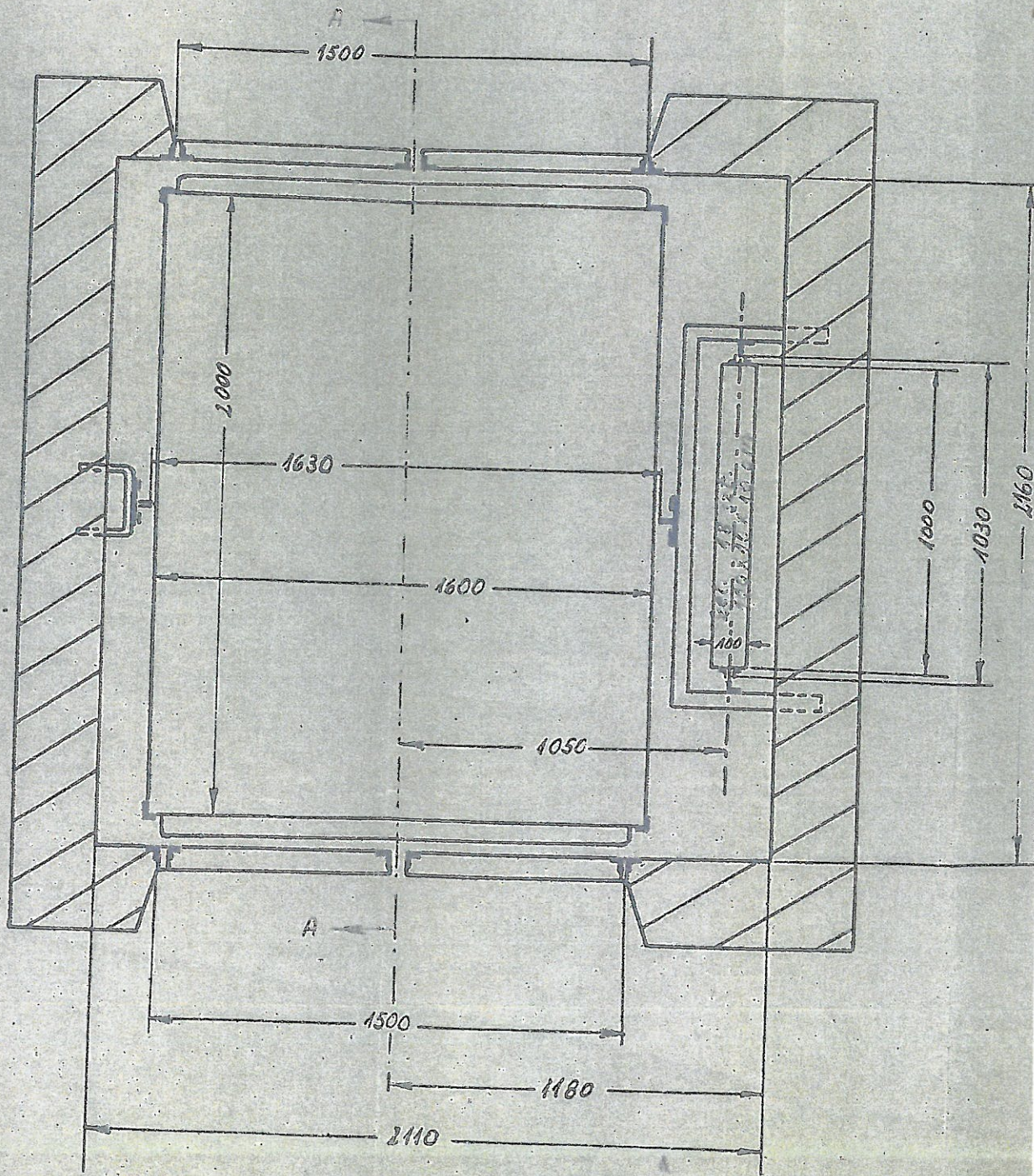


BUDYNEK NR 1  
NUMER FABRYCZNY 500

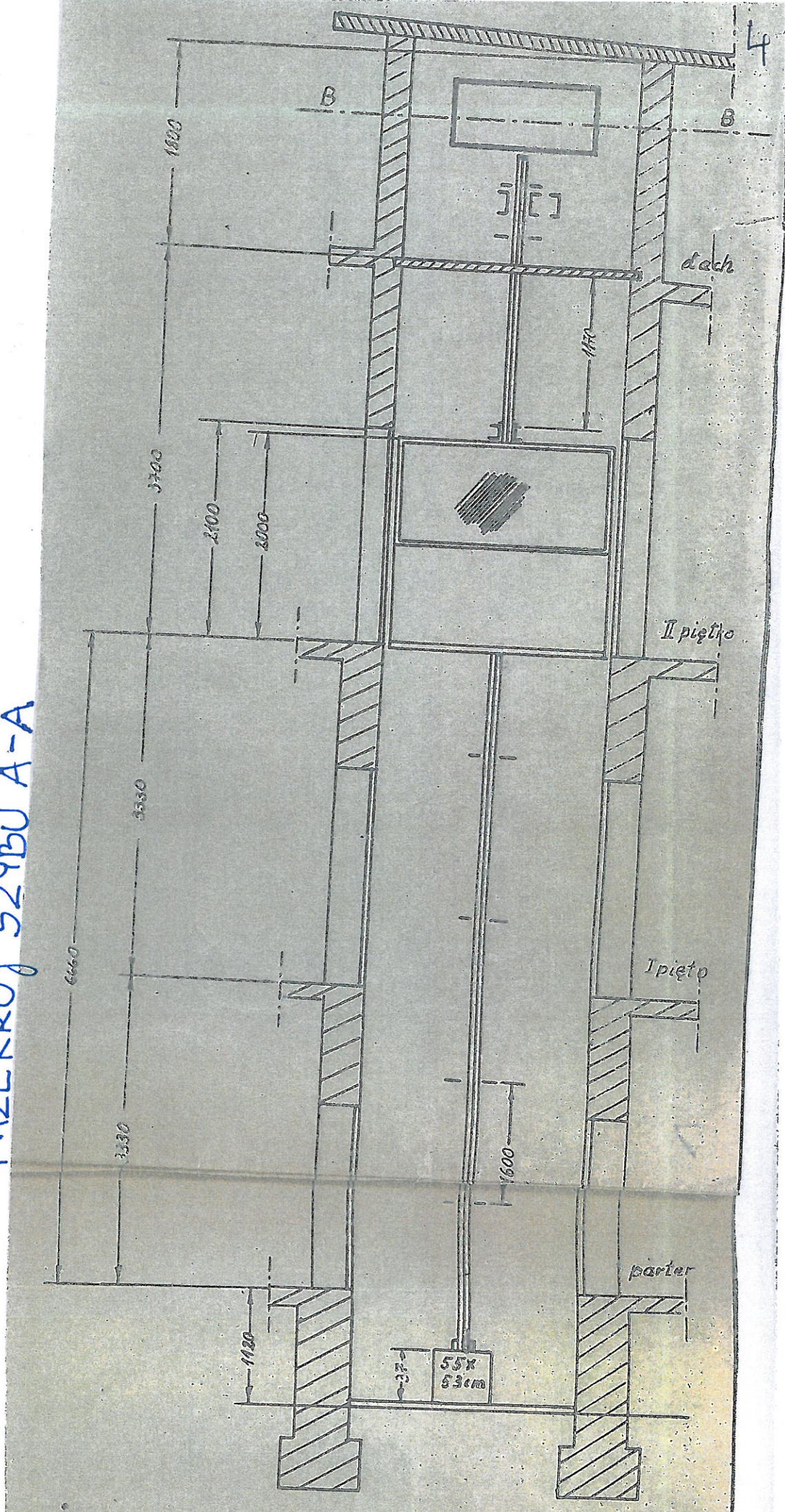
Przekrój maszynowni C-C.



Przekrój poziomy szybu.

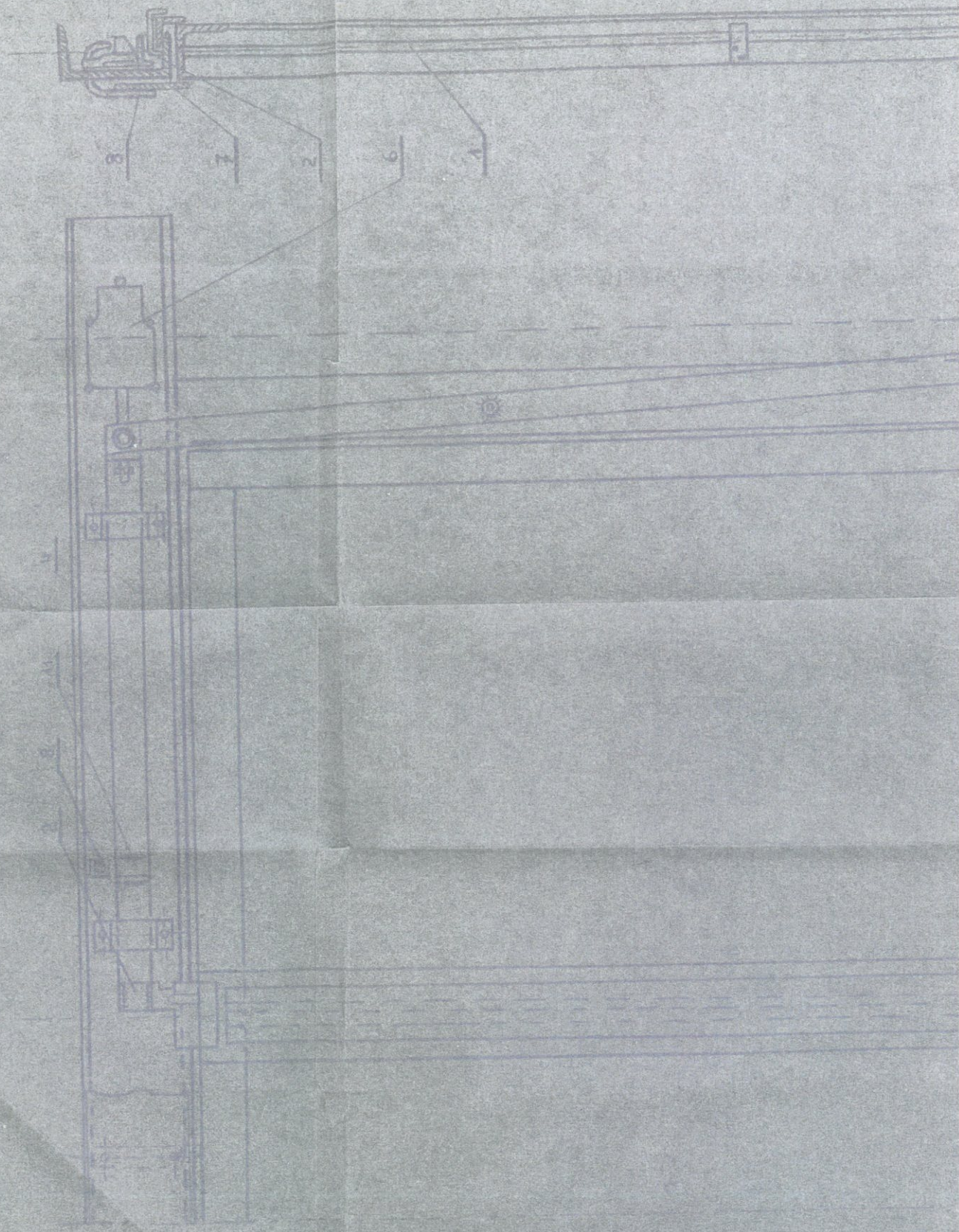


PRZEKRÓJ SZYBU A-A



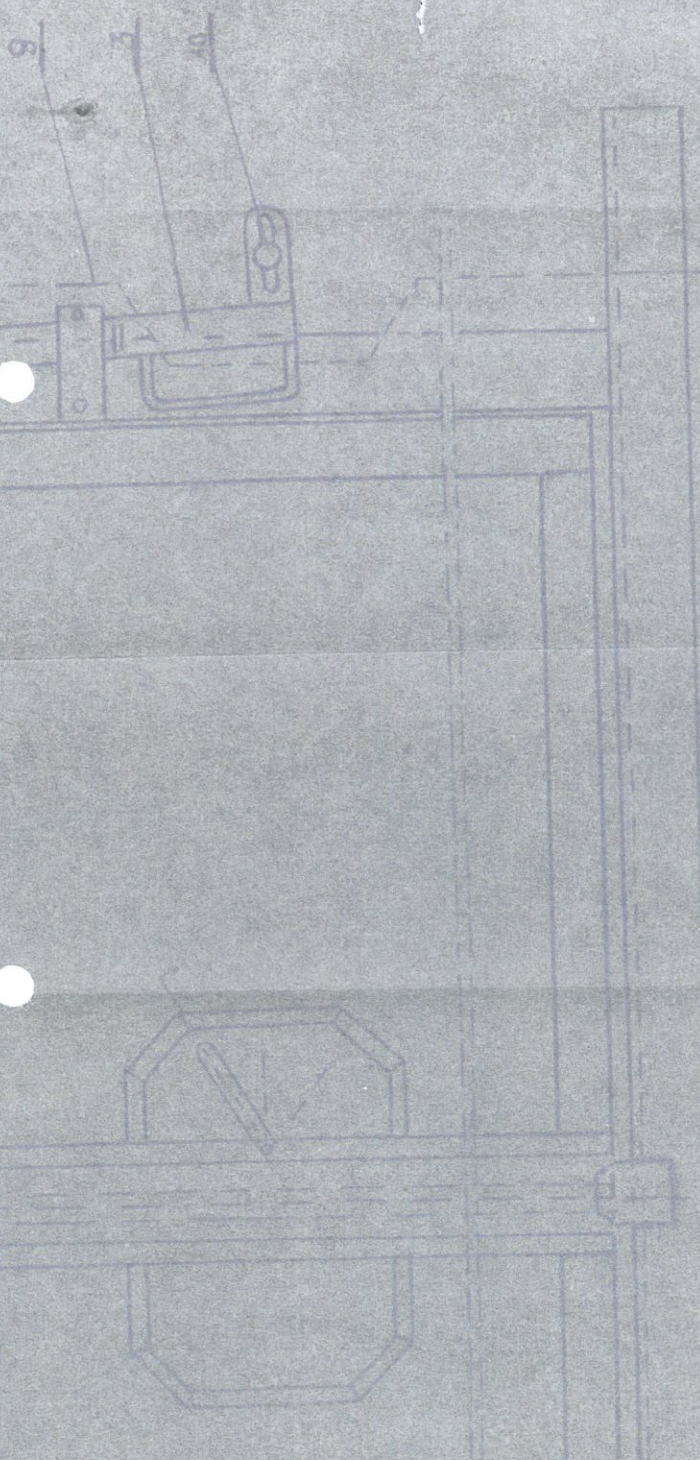
Rygiel ręczny do drzwi  
dwuskrzydłowych

CZĘŚCI





CZĘŚĆ II



Opis części

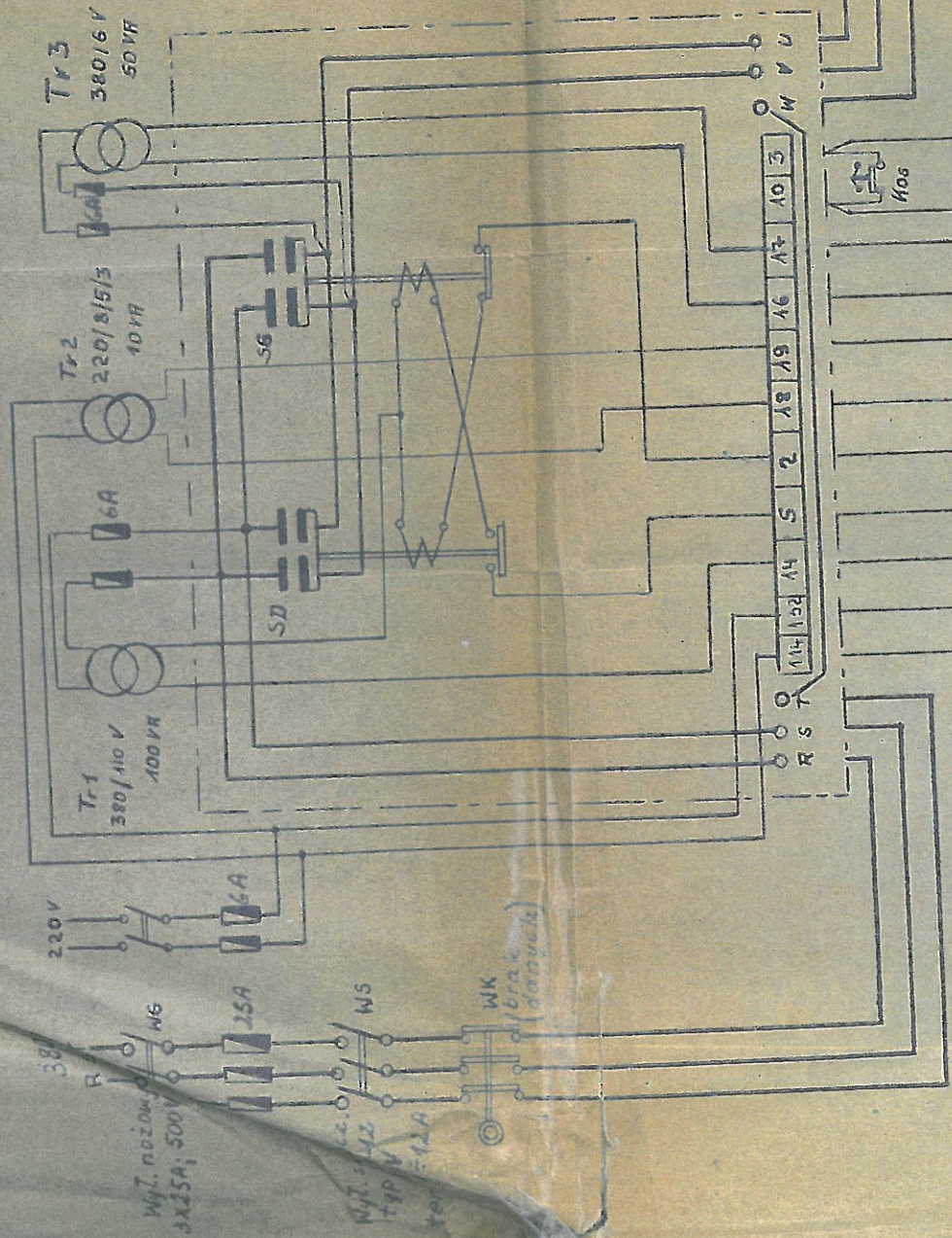
- 1 - przed
- 2 - zadniak
- 3 - kolumna
- 4 - prowadzący
- 5 - kolumna
- 6 - kontak
- 7 - klucze
- 8 - kołki
- 9 - śruby
- 10 - kołki
- 11 - płyta osłona

Impulsort / Długość  
 do j...  
 do...  
 4-0  
 20

Impulsort / Długość  
 Kierow  
 100 / 100

# Schemał instalacji elektr. wyciągu.

## CZĘŚCI

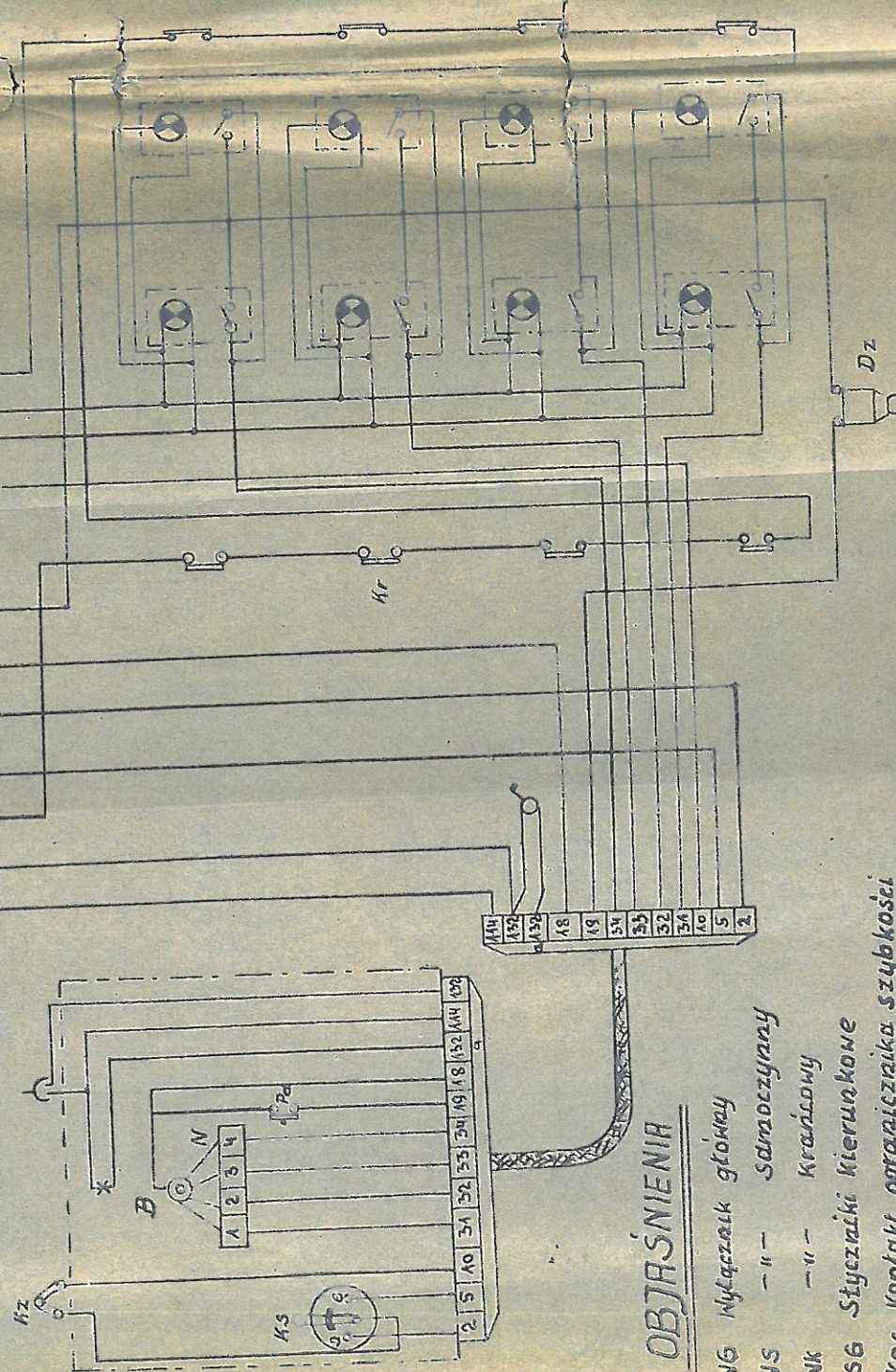


220/380V  
380V skok 2cm

220/380V  
124/10,1 A  
typ 12086  
nr 7: 13850  
310 obr/min

# CZĘŚĆ II

Przewody:  
Obwód główny - 25 4mm<sup>2</sup>  
- II - osiowy - 406 3mm<sup>2</sup>  
- II - sterowa - 406 1,5mm<sup>2</sup>  
- II - osiowa - 406 1mm<sup>2</sup>

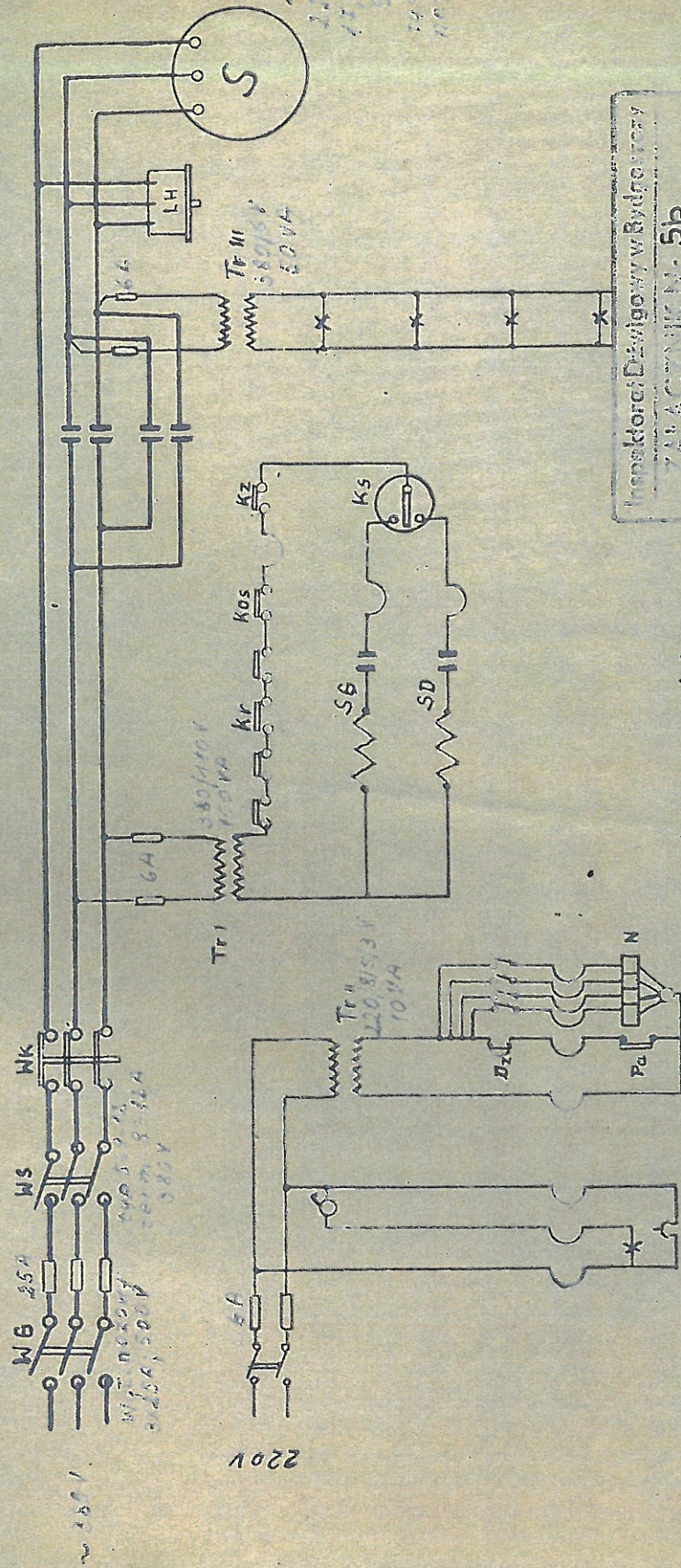


## OBJAŚNIENIA

- NG Wyłącznik główny
- NS - " - samoczynny
- NK - " - krańcowy
- SD, SB Styczniki kierunkowe
- Kos Kontakty ogranicznika szybkości
- Dz Dźwonek alarmowy
- LH Luzownik hamulca
- S Silnik
- B Brzęczyk
- K1 Kontakty ryglu
- K2 - " - zmięsu lin
- KS Korba sterowa
- M - " - silnik

Inspektorat Dźwipowy w Bydgoszczy  
ZAKŁAD WYKONAWCZY Nr 5a  
do posłania: Z. S. 114. 6. 100  
dot.: *Przeł. 2. ob.*  
długość: 5-0 ... nr fabr. 100  
wytwórni: *BYD*

Inspektorat Dźwipowy w Bydgoszczy  
Kierownik  
*Szymon Stolu*  
Inż. M. Szepietowski



Schemat ideowy

Inspektorat Dźwigowy w Bydgoszczy  
 ZARZĄDNIK Nr. 5b  
 Bydgoszcz, ul. 14.6.192  
 Inż. M. Szepełowski

Inspektorat Dźwigowy w Bydgoszczy  
 Kierownik  
 Inż. M. Szepełowski