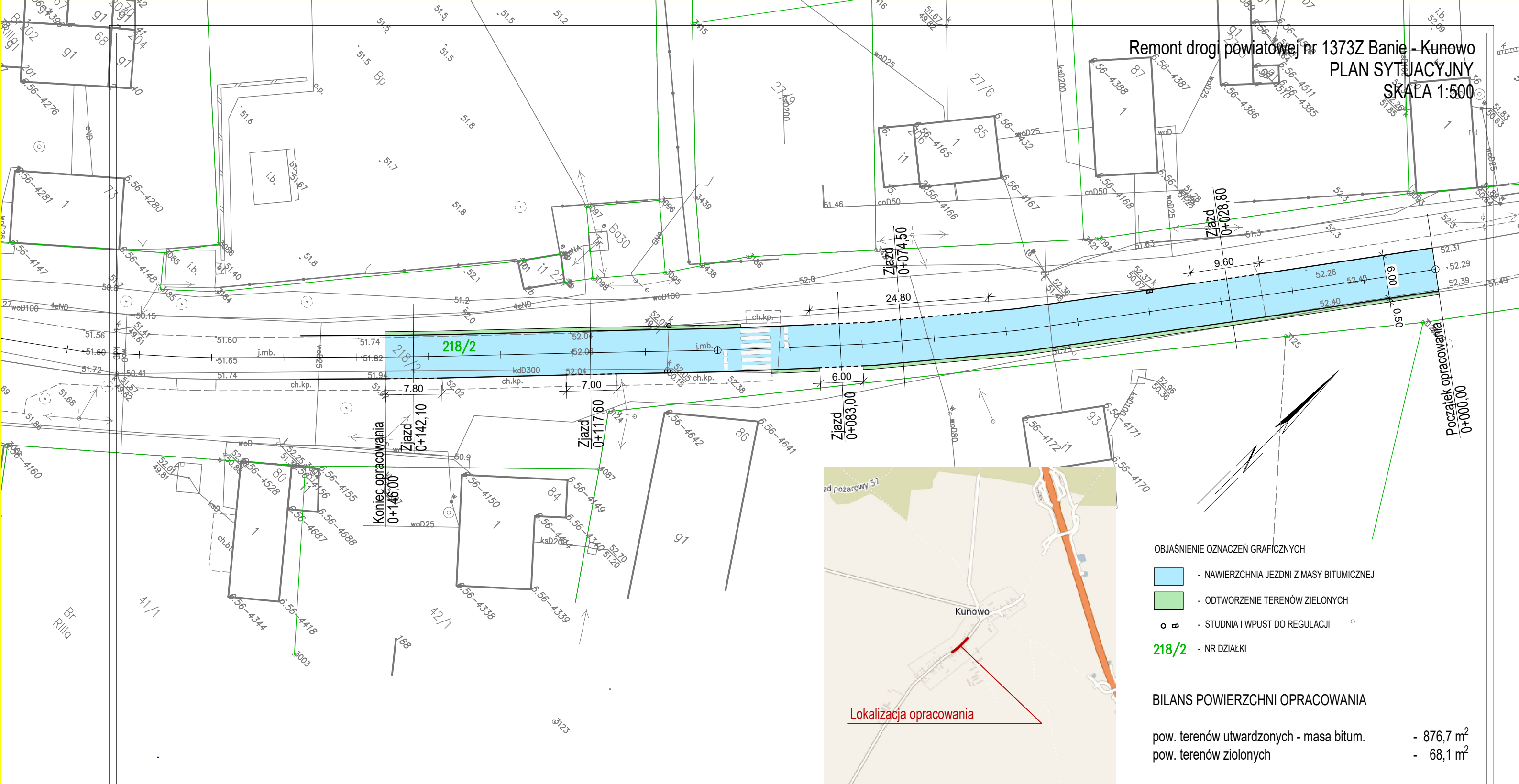


Remont drogi powiatowej nr 1373Z Banie - Kunowo
 PLAN SYTUACYJNY
 SKALA 1:500



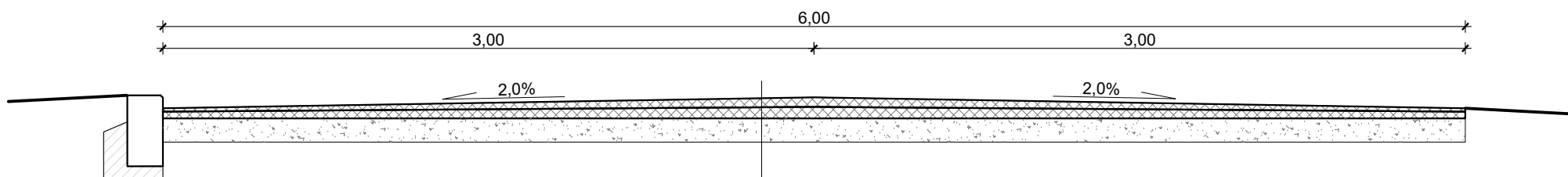
OBJAŚNIENIE OZNACZEŃ GRAFICZNYCH

- NAWIERZCHNIA JEZDNI Z MASY BITUMICZNEJ
- ODTWORZENIE TERENÓW ZIELONYCH
- STUDNIA I WPUST DO REGULACJI
- 218/2 - NR DZIAŁKI

BILANS POWIERZCHNI OPRACOWANIA

pow. terenów utwardzonych - masa bitum. - 876,7 m²
 pow. terenów zielonych - 68,1 m²

PROFIL POPRZECZNY



4cm	projektowana warstwa ściernalna z betonu asfaltowego AC11S 50/70
5cm	projektowana warstwa wyrównawcza z betonu asfaltowego AC16W 50/70
3cm	frezowanie istniejącej nawierzchni jezdni istniejąca nawierzchnia bitumiczna

Data opracowania: kwiecień 2023r.		Starostwo Powiatowe w Gryfinie
Branża: DROGOWA		Wydział Zarządzania Drogami ul. 11 Listopada 16D 74-101 Gryfino
Nazwa inwestycji: REMONT drogi powiatowej nr 1373Z Banie - Kunowo		
Adres inwestycji: dz. 218/2, obr. Kunowo gm. Banie	Inwestor: POWIAT GRYFIŃSKI ul. Sprzymierzonych 4 74-100 Gryfino	
Opracował:	mgr inż. Mirosław Klasa	
Nazwa rysunku: PLAN SYTUACYJNY	Skala: 1:500	Nr rys.: Z1