

150

max 500

H1

800

300

150

Obudowa wykopu pozioma :

- pale szalunkowe typu K-S 3.25, L=4,0 m
- nakładki : grodzice GZ-4
- rozpory stalowe śrubowe

alt.: obudowa płytowa typu Knngs

Zasyp wykopu wg opisu PT

Taśma ostrzegawcza

/układać 30cm nad rurociągiem/  
 - koloru brązowego przy układaniu rur kanalizacyjnych  
 - koloru niebieskiego przy układaniu rur wodociągowych

warstwa ochronna rury kanałowej  
 z piasku o wys. 30 cm ponad wierzch przewodu  
 zagęszczona warstwami  $I_s > 0,98$

0.30

Dz

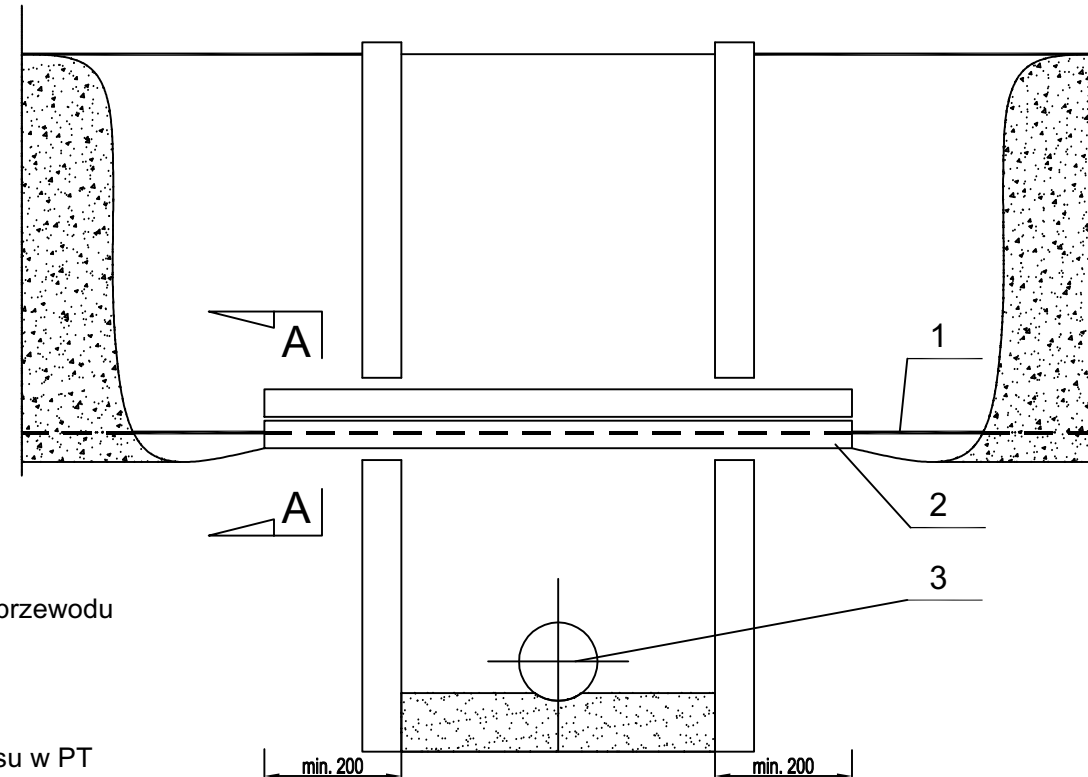
Projektowana rura

0.15

zagęszczone podłoże z piasku wg opisu  
 wskaźnik zagęszczenia  $I_s > 0,98$

Technical drawing showing a cross-section of a cable trench. The drawing includes labels for various components and dimensions:

- Krawężnik 12 x 12 x 170 cm
- 2 x płyta chodnikowa 30 x 30 x 5 cm
- Obudowa wykopu pozioma
- 3 pręty  $\varnothing$  10 mm,  $l = 5.00$
- Istniejący przewód
- Podkładki drewniane
- warstwa ochronna rury kanalewej z piasku o wys. 30 cm ponad wierzch przewodu zagęszczona warstwami  $l_s > 0,98$
- 0.30
- Dz Projektowana rura
- zagęszczone podłoże z piasku wg opisu w PT wskaźnik zagęszczenia  $l_s > 0,98$
- >0.10
- 90°



1	Istniejący kabel energetyczny lub telekomunikacyjny
2	Pustaki kablowe wg BN - 79 / 8976 - 78 lub połówki rury PVC Dz 110
3	Projektowana rura

1. Na podsypkę, obсыpkę i 30cm zasypkę stosować wyłącznie grunt G1 - piasek gruby lub średni o uziarnieniu  $U=d_{60}/d_{10} > 5$  i zawartości frakcji pylastej i ilastej  $<5\%$  cechujący się po zagęszczeniu kątem tarcia kątem wewnętrznego  $>35^\circ$
2. Dno wykopu należy ukształtować odpowiednio do wymaganego spadku i głębokości prowadzenia urociągu. W przypadku naruszenia (rozluźnienia) gruntu rodzimego dno wykopu należy wyrównać zagęszczanym piaskiem średnim lub grubym.
3. Do zagęszczania zasypki w obrębie strefy rury oraz nad jej wierzchem należy stosować lekkie ubijaki wibracyjne (max. ciężar użyteczny 0,30kN) albo wtrząsarki płytowe (max. ciężar użyteczny 1,0kN). Warstwa zasypki od 0,3 do 1,0m ponad wierzchołkiem rury może być zagęszczana średnim ubijakiem (max. ciężar użyteczny 5,0kN). Ciężkie urządzenie do zagęszczania mogą być używane dopiero po przykryciu rury na wysokości 1,0m.
4. Zachować szczególną ostrożność przy układaniu i zagęszczaniu obсыпки w obszarze do linii sprężynowania aby uzyskać wymagany wskaźnik zagęszczenia, bezwzględnie unikając występowania pustych przestrzeni pod rurą oraz występowania w materiale zasypki kamieni większych niż 20mm.
5. Zagęszczenie obсыпки wykonywać jednocześnie z usuwaniem (podnoszeniem) obudowy wykopu.
6. Bezpośrednio pod rurą podsypkę (łożo) o grubości nie przekraczającej 15 cm wyrównać zgodnie ze spadkiem urociągu.

Rysunek stanowi własność Archenika Sp. z o.o. i nie może być kopiowany, rozpowszechniany, modyfikowany, i udostępniany osobom trzecim bez wcześniejszej pisemnej zgody właściciela.