



OZNACZENIA

WYPOSAŻENIE OGÓLNE

	łódzka podblatowa
	fotel biurowy
	krzesło
	łóżko-fotel rozkładany dla opiekuna
	biurko
	zestaw komputerowy
	kontener trzyszufladowy
	drukarka
	stolik kawowy
	kanapa zmywalna
	fotel zmywalny
	krzesło operatora
	stelaż do worków foliowych
	telewizor
	szafa ubraniowa z ławką
	blat roboczy medyczny z szafką pod blatem
	blat roboczy medyczny z szafką pod i nad blatem
	regal magazynowy
	regal biurowy

WYPOSAŻENIE MEDYCZNE

	chłodziarka medyczna
	łóżeczko dzieci młodszych
	łóżko dzieci starszych
	stanowisko pielęgnacji noworodka przewijak, szafki pod blatem
	lampa zabiegowa
	wózek zabiegowy
	negatoskop
	listwa zasilająca przyłóżkowa jednostanowiskowa
	gazy medyczne:
	- tlen
	- próżnia
	kozetka dziecięca
	kozetka niemowlęca

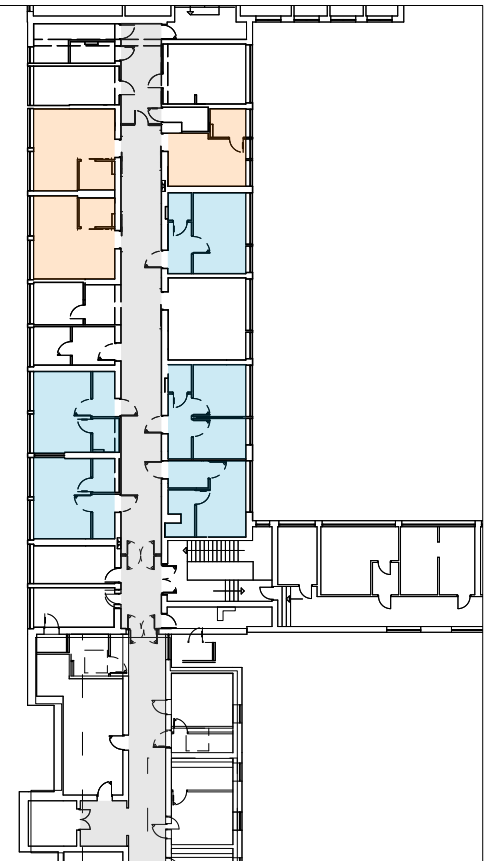
LEGENDA:

	drzwi z samozamykaczem
	drzwi z kratką wentylacyjną otwór wentylacyjny o powierzchni 0,022m2
	drzwi szklone szkłem bezpiecznym
	drzwi przesuwne - należy zintegrować z systemem SSP

WYPOSAŻENIE SANITARNE

	umywalka szer. 36cm
	umywalka szer. 50cm
	umywalka z poręczami dla niepełnosprawnych
	umywalka wpuszczana w blat szer. 50cm
	miska ustępowa
	miska ustępowa z poręczami dla niepełnosprawnych
	brodzik dla niepełnosprawnych 90x90cm
	brodzik
	wieszak łazienkowy
	kratka ściekowa
	zlew jednokomorowy 45cm wpuszczony w blat
	wanienka niemowlęca
	dozownik ze środkiem dezynfekcyjnym do mycia rąk
	dozownik z mydłem w płynie do mycia rąk
	pojemnik na ręczniki papierowe
	pojemnik na zużyte ręczniki
	pojemnik na papier toaletowy
	szczotka klozetowa

numer	nazwa	pow.
2.01	magazyn	9,2
2.02	wc personelu	4,2
2.03	pokój oddziałowej	14,6
2.04	pokój lekarski	21,7
2.05	brudownik	4,1
2.06	komunikacja	17,7
2.07	sala dzieci starszych	24,0
2.08	wc pacjentów	4,5
2.09	sala dzieci starszych	17,1
2.10	wc pacjentów	4,5
2.11	sala dzieci starszych	24,3
2.12	wc pacjentów	4,5
2.13	sala dzieci młodszych	18,5
2.14	szluz	5,2
2.15	wc pacjentów	2,8
2.16	punkt pielęgniarski	6,3
2.17	punkt pielęgniarski	9,2
2.18	kuchnia matek	7,1
2.19	kuchnia oddziałowa	6,2
2.20	gab. zabiegowy	27,9
2.21	sala dzieci młodszych	20,3
2.22	szluz	4,4
2.23	wc pacjentów	3,9
2.24	sala dzieci młodszych	9,3
2.25	sala dzieci młodszych	11,9
2.26	szluz	6,6
2.27	wc pacjentów	2,8
2.28	sala dzieci młodszych	20,2
2.29	szluz	4,3
2.30	wc pacjentów	3,9
2.31	izolatka	14,7
2.32	szluz	4,8
2.33	wc pacjentów	5,1
2.34	komunikacja	75,7
2.35	ordynator	13,4
2.36	izba przyjęć	14,0
2.37	wc	2,6
2.38	wc niepełnosprawni	6,8
2.39	magazyn	9,6
2.40	magazyn	35,9
2.41	szatnia	15,8
2.42	wc personelu	5,1
2.43	komunikacja	23,2
2.43	komunikacja	60,8
2.44	pomieszczenie istniejące	10,3
2.45	pomieszczenie istniejące	23,2
2.46	pomieszczenie istniejące	12,9
	suma	655,2



LEGENDA:

	DZIECI MŁODSZE
	DZIECI STARSZE
	KOMUNIKACJA

firma: STANISŁAWSKI Jerzy Stanisławski Siedziba: ul. Polna 28, 63-760 Zduny, tel.: 0.62.72.15.694, fax.: 0.62.72.15.795 pracownia: ul. Ciepła 15a/27, 50-524 Wrocław, tel./fax.: 0.71.78.28.794 NIP: 621-000-19-77, REGON: 250522319	
projekt:	Przebudowa i remont Oddziału Dziecięcego mieszczącego się na piętrze III budynku "D" wraz z niezbędnymi modernizacjami służącymi nowym potrzebom oddziału w Samodzielnym Publicznym Zakładzie Opieki Zdrowotnej w Kępnie.
adres:	dz. nr 1909/1; AM-4; obręb 0001 Kępno; jednostka ewidencyjna 300803_4; ul.Szpitalna 7; Kępno; woj. wielkopolskie; powiat kępiński; gmina Kępno.
projektant:	mgr inż. arch. Sebastian Stanisławski upr. nr 04/03/DOIA
asystent:	inż. arch. Natalia Kamińska
sprawdzający:	mgr inż. arch. Piotr Molenda upr. nr 22/03/DOIA
temat rysunku:	Rzut oddziału dziecięcego - wyposażenie
branża:	architektura
data:	luty 2023
stadium:	PW
rewizja:	-
skala:	1:100
nr rys.:	T-01