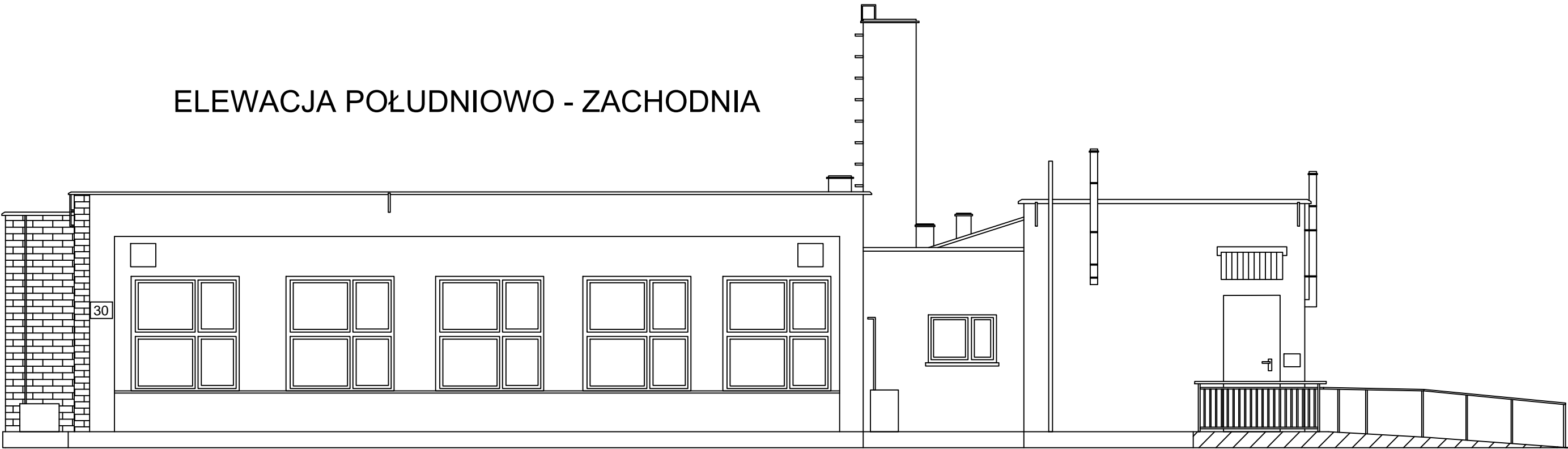
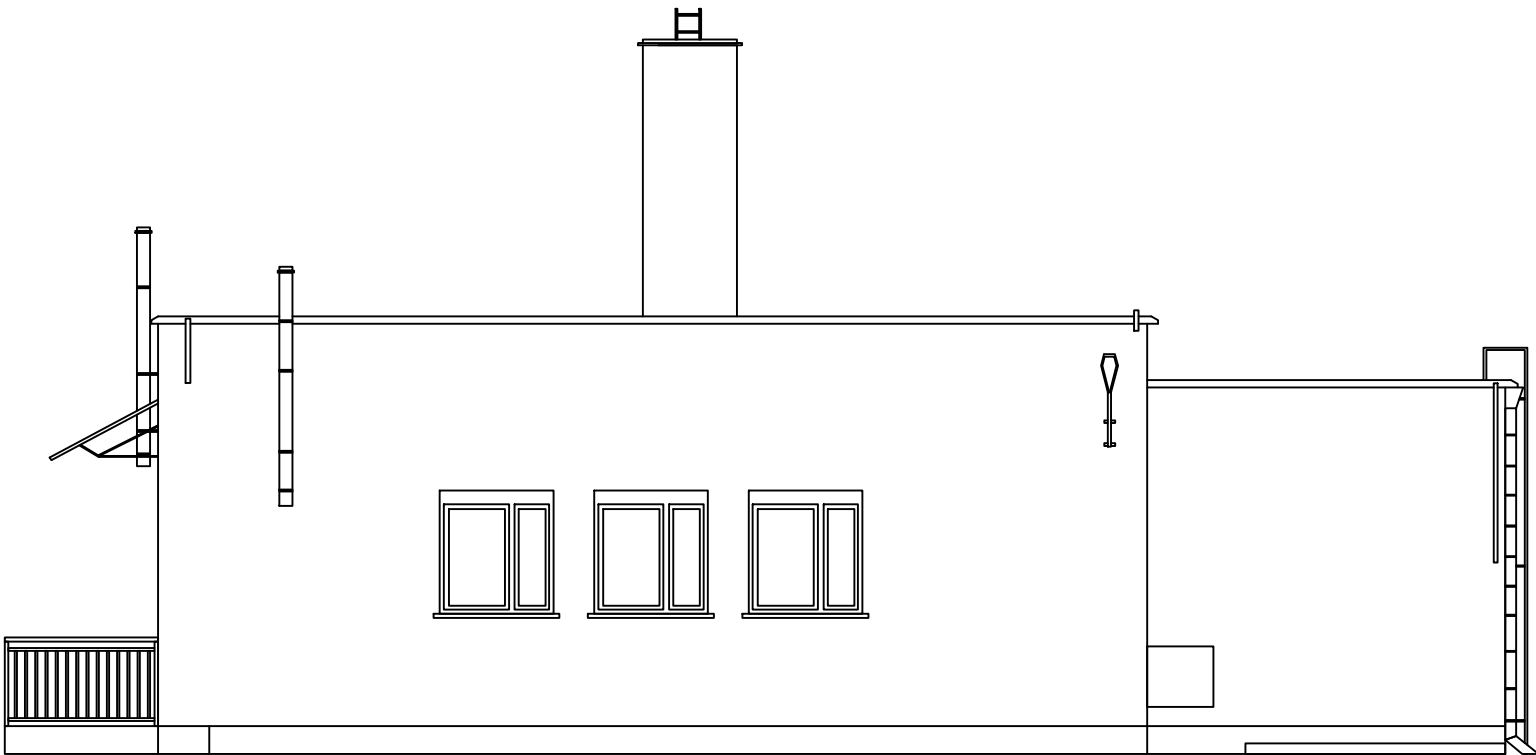


BUDYNEK NR 30 - ELEWACJE POŁUDNIOWO - WSCHODNIA
I POŁUDNIOWO - ZACHODNIA

ELEWACJA POŁUDNIOWO - ZACHODNIA



ELEWACJA POŁUDNIOWO - WSCHODNIA



25. WOJSKOWY ODDZIAŁ GOSPODARCZY		
NAZWA RYSUNKU:	BUDYNEK NR 30 - ELEWACJE POŁUDNIOWO - WSCHODNIA I POŁUDNIOWO - ZACHODNIA	
OPRACOWAŁ:	PODPIS:	
FORMAT RYS:	DATA:	NR RYSUNKU:
A3		002