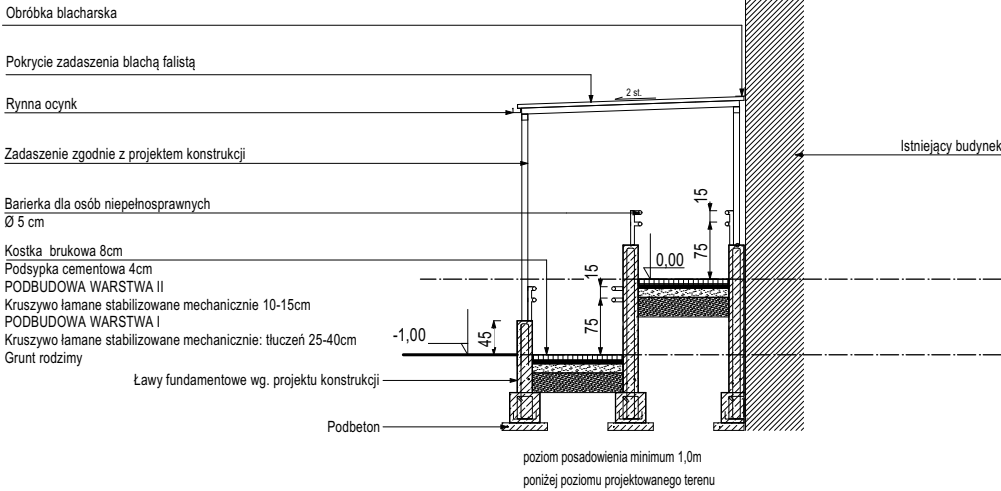
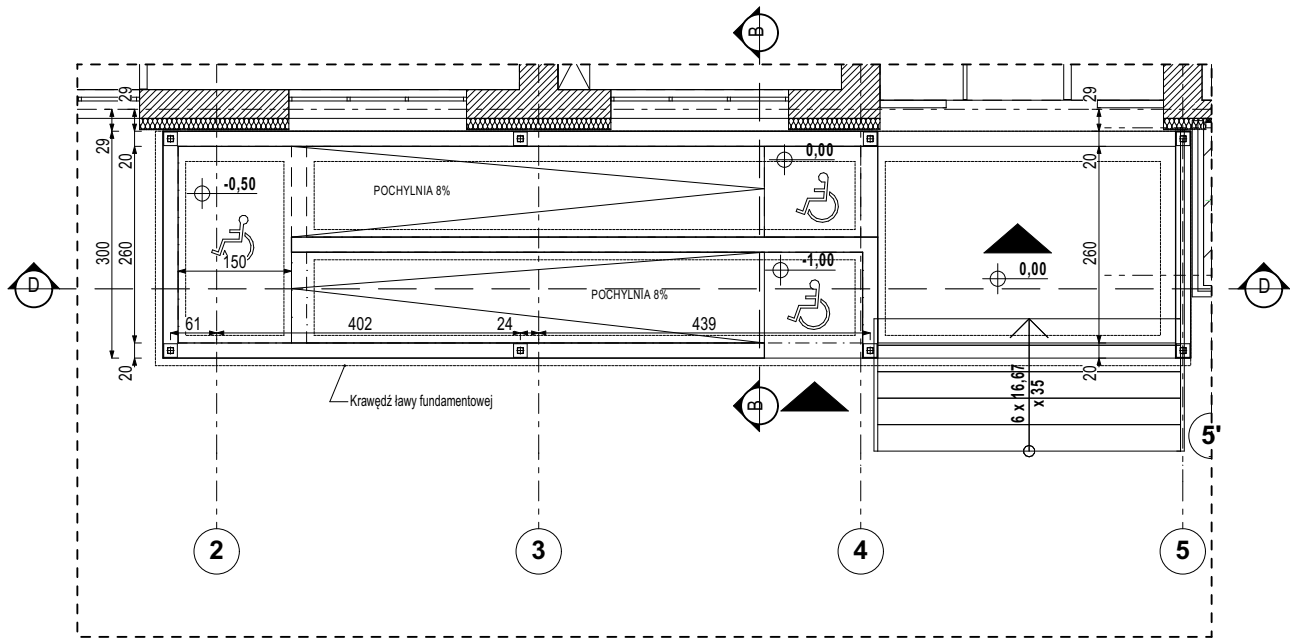
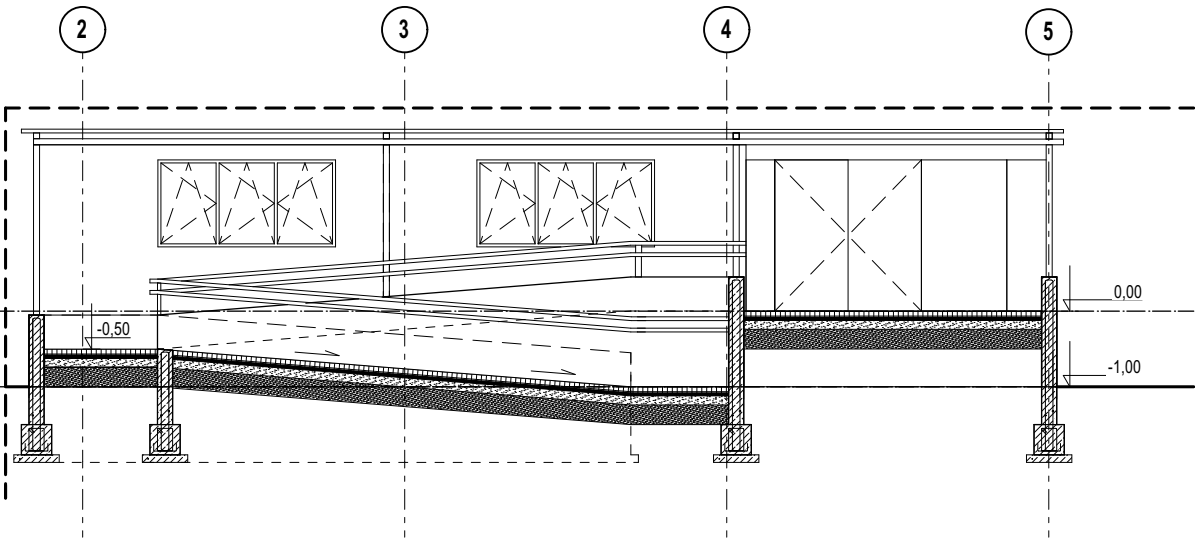


LOKALIZACJA PRZEDMIOTOWEJ INWESTYCJI



PRZEKRÓJ B-B



PRZEKRÓJ D-D

08.03.24		DODATKOWE INFORMACJE			
REW	DATA	TEMAT	PROJEKTANT	SPRAWDZIŁ	ZATWIERDZIŁ
JEDNOSTKA PROJEKTOWA					
<div>gf projekt</div>			<div>GF Projekt Sp z o o Sp K</div> <div>[41-208 Sosnowiec ul.Wojksa Polskiego 8]</div> <div>[www.gfprojekt.pl NIP: 625 244 97 48]</div> <div>[1 tel: +48 883 977 044 +48 739 000 160]</div>		
RYSUNEK JEST WŁASNOŚCIĄ BIURA PROJEKTOWEGO GF PROJEKT. JAKIEKOLWIEK ZMIANY W RYSUNKU, KOPIOWANIE, POWIELANIE BEZ ZGODY AUTORA JEST ZABRONIONE. WSZYSTKIE WYMIARY NALEŻY SPRAWDZIĆ NA BUDOWIE. NIE NALEŻY DOMIERZAĆ Z RYSUNKU. WSZELKIE PRAWA AUTORSKIE NALEŻĄ DO FIRMY GF PROJEKT.					
INWESTOR		<div><div></div><div>KRAKOWSKI SZPITAL SPECJALISTYCZNY IM. ŚW. JANA PAWŁA II</div></div> <div>KRAKOWSKI SZPITAL SPECJALISTYCZNY IM. ŚW. JANA PAWŁA II UL. PRĄDNICKA 80, 31-202 KRAKÓW</div>			
ZAMIERZENIE BUDOWLANE PRZEBUDOWA WRAZ Z ROZBUDOWĄ BUDYNKU HOTELOWEGO, KTÓRA BĘDZIE POLEGAĆ NA BUDOWIE WINDY ZEWNĘTRZNEJ DLA OSÓB NIEPEŁNOSPRAWNYCH ORAZ ZMIANA SPOSOBU UŻYTKOWANIA Z BUDYNKU HOTELOWEGO NA BUDYNEK ADMINISTRACJI NA TERENIE KRAKOWSKIEGO SZPITALA SPECJALISTYCZNEGO IM. ŚW. JANA PAWŁA II PRZY ULICY PRĄDNICKIEJ 80, 31-202 W KRAKOWIE					
NAZWA RYSUNKU					
PRZEKRÓJ B-B, D-D/POCHYLNIA ZEWNĘTRZNA ZADASZONA					
B. ARCHITEKTURA P. WYKONAWCZY SKALA: 1:100 FORMAT: 580x350			NUMER RYS. GF-0099-PW-A-001-D-151 DATA: 10.2023		
PROJEKTANT:		mgr inż. arch. MATEUSZ GÓRNIK		UPRAWNIENIA NR. 10/09 DOIA	
SPRAWDZAJĄCY:		mgr inż. arch. WALDEMAR STOLCZ		UPRAWNIENIA NR. 11/OPOKK/2010	
ASYST. PROJ.:		inż. ANNA BULANDRA			