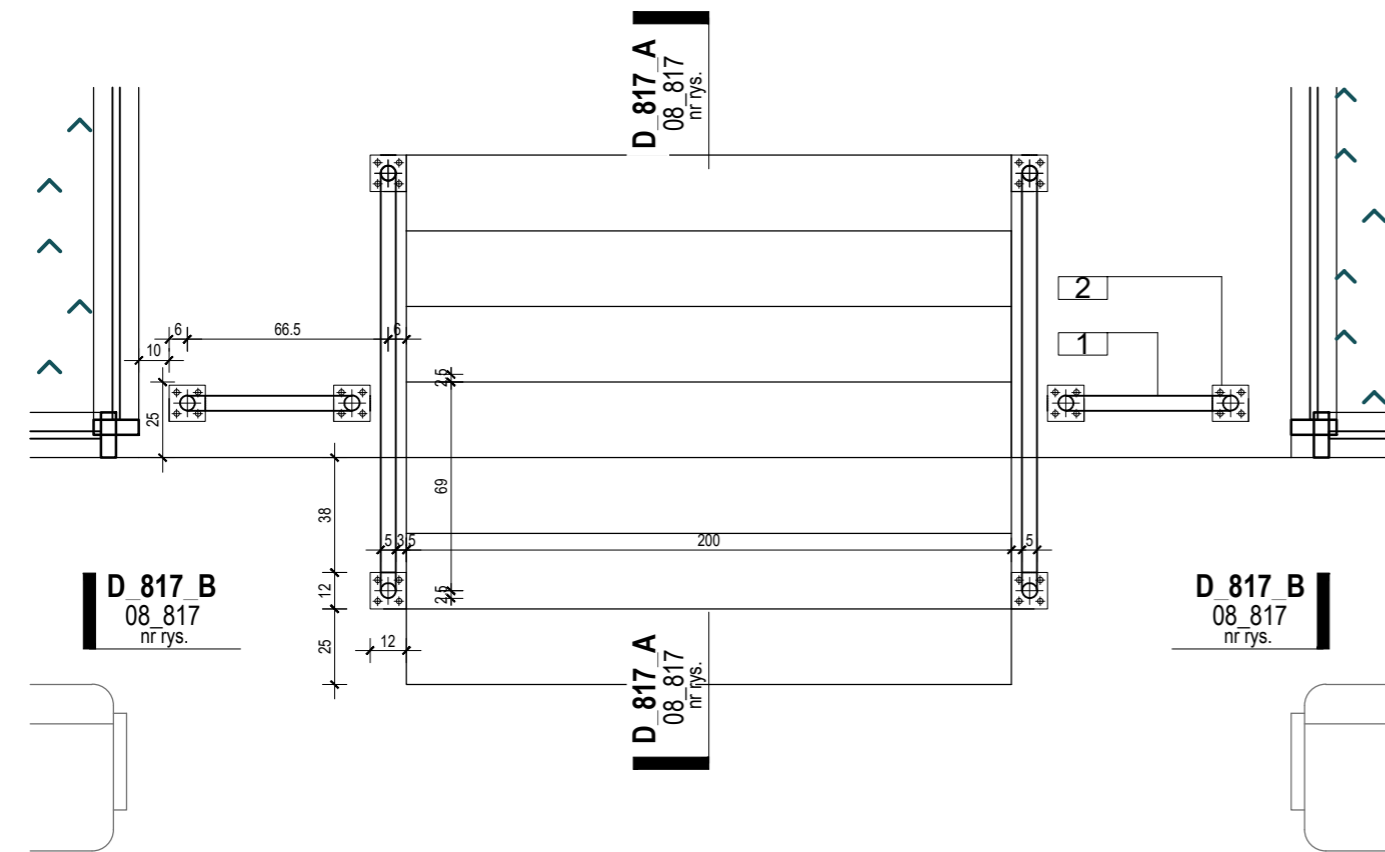
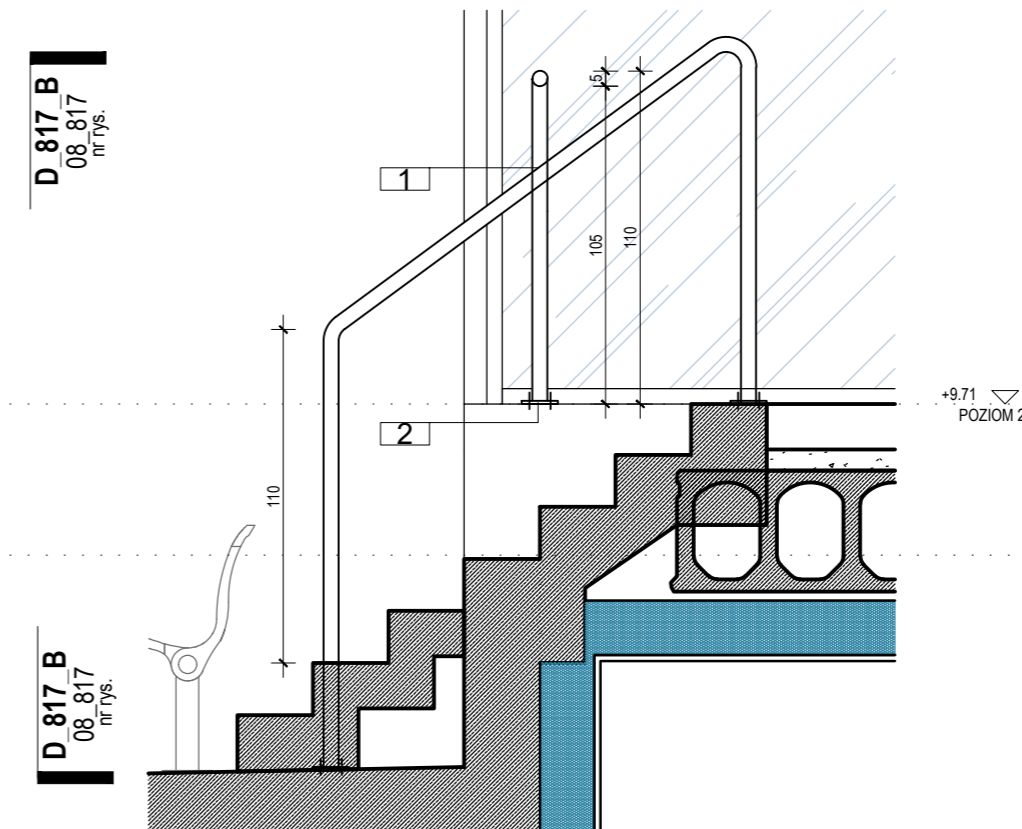


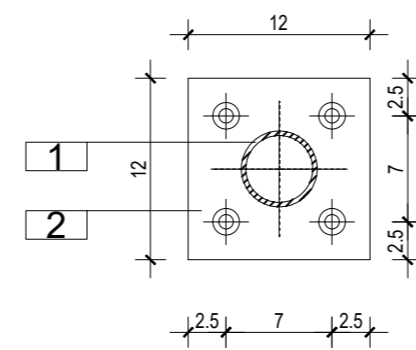
Widok AA skala 1:25



Rzut skala 1:25



Przekrój BB skala 1:25



Detal mocowania skala 1:5

WSZYSTKIE ELEMENTY STALOWE
JEŚLI NIE OKREŚLONO INACZEJ
OCYNKOWANE OGNIOWO, KLASA STALI 18G2.

WYMIARY EL. NOŚNYCH, ROZSTAW
MOCOWAŃ I TYP KOTEW WG OBLICZEŃ
STATYCZNYCH

1. RURA STALOWA Ø 51MM OCYNKOWANA
2. PŁYTA KOTWOWA 120 / 120 / 10mm KOTWA (ŁĘB STOŻKOWY PŁASKI)

UWAGI:

- WYKONAWCA MA OBOWIĄZEK SPRAWDZIĆ WSZYSTKIE WYMIARY W NATURZE. W PRZYPADKU NIEŚCISŁOŚCI WYKONAWCA MA OBOWIĄZEK POINFORMOWAĆ O ZAISTNIEJĄCEJ NIEZGODNOŚCI NADZÓR AUTORSKI.
- WYKONAWCA WINIEN WYKONYWAĆ ROBOTY ZGODNIE ZE WSZYSTKIMI OBOWIĄZUJĄCYMI NORMATAMI I PRZEPISAMI BUDOWLANYMI, PROJEKTAMI (RYSUNKAMI I OPISAMI) ORAZ ZGODNIE ZE SZTUKĄ BUDOWLANA.
- WYKONAWCA MA OBOWIĄZEK SPRAWDZIĆ ZGODNOŚĆ DOKUMENTACJI Z PROJEKTAMI BRANŻOWYMI.
- W PRZYPADKU STwierdzenia niezgodności między projektami, kolizji itp. WYKONAWCA JEST ZOBOWIĄZANY POINFORMOWAĆ O TYM NADZÓR INWESTORSKI I AUTORSKI PRZED PRZYSTĄPIENIEM DO ROBÓT.
- NIEDOPUSZCZALNE JEST STOSOWANIE TECHNOLOGII I MATERIAŁÓW ZAMIENNYCH BEZ ZGODY NADZÓRU INWESTORSKIEGO I AUTORSKIEGO.
- WSZYSTKIE PRZEPUSTY, PRZEBIEGAJĄCE IZOLACJĘ PRZECIWWODNĄ NALEŻY DOKŁADNIE USZCZELNIĆ.
- PRZED PRZYSTĄPIENIEM DO WYKONYWANIA ROBÓT NALEŻY SPRAWDZIĆ W ODPowiedNIch PRoJEKTACH BRANŻOWYch ROBOTY ZWIĄZANE. EWENTUALNE UWAGI NALEŻY PRZEDSTAWIĆ NADZÓROWI AUTORSKIEMU. PROWADZENIE ROBÓT W OPARCIU O DOKUMENTACJĘ JEDNEJ BRANŻY BEZ SPRAWDZENIA ODNIESIEN DO INNYch BRANŻ JEST ZABRONIONE.
- PRZED PRZYSTĄPIENIEM DO ROBÓT WYKONAWCA PRZEDSTAWI DO AKCEPTACJI NADZÓROWI ODPowiedNIE RYSUNKI WARSZTATOWE POSZCZEGÓLNYch ELEMENTÓW BUDYNKU. DOTYCZY TO W SZCZEGÓLNOŚCI ELEMENTÓW ELEWACJI, WYKOŃCZENIA HOLI, DRZWI, ELEMENTÓW PRZESZKLONYch, SIATEK I BALUSTRAD.
- W WYPADKU STWierdzenia JAKICHKOLWIEK ROZBIEŻNOŚCI PomiEDZY PRoJEKTEM I STANEM IStNIEJĄCYM WYKONAWCY JUŻ ROBÓT NALEŻY WZEWZAĆ NADZÓR AUTORSKI. WYKONYWANIE DALSZYch PRAC JEST ZABRONIONE.
- SPOsÓB MoDULACJI POSADZEK, ŚCIAN, RoZMIESZCZENIE IStOTNYch ELEMENTÓW WYPOSAŻENIA, WIDOCZNYch ELEMENTÓW INSTALACJI WENTYLACYJNYch I SANITARNYch NALEŻY RoZPRAWYWAĆ Z CAŁOŚCIĄ GEOMETRII BUDYNKU.
- WYMIARY PoDANE LITERA WSKAZUJĄ, ŻE DANY WYMIAR JEST JEDNAKOWY Z INNYM OPISANYM TĄ SAMĄ LITERĄ I ZNAJDUJĄCYM SIĘ W SĄSIĘDZTWIE NA TYM SAMYM RYSUNKU.
- WYMIAROWANIE PRZESZKLONEJ FASADY W OSIACH. SZCZEGÓLOWE WYMIARY Wg PRoJEKTU WARSZTATOWEGO WYKONAWCY.
- PRZED WYKONANIEM ŚCIAN SPRAWDZIĆ W DOKUMENTACJI ICh STYKI Z PŁASzcZYZNĄ, PoDLOGI I SufITU.

projekt
BUDOWA STADIONU MIEJSKIEGO W OPOLU, WRAZ Z PARKINGAMI ORAZ INFRASTRUKTURĄ TECHNICZNĄ

adres inwestycji
ul. Technologiczna,
46-020 Opole

inwestor
Miasto Opole
Rynek-Ratusz
45-015 Opole

faza projektu	PROJEKT WYKONAWCZY	PW
generalny projektant	90 Architekci Sp. z o.o. ul. Jaworzyńska 7/9 00-634 Warszawa	
	GMT Sp. z o.o. ul. Mikotowska 40 41-400 Mysłowice, Polska	

branża	ARCHITEKTURA	A
projektant główny	mgr inż. arch. Piotr Czarniecki uprawnienia budowlane w specjalności architektonicznej do projektowania z ograniczaniem: MA/005/09	
projektanci	Jędrzej Przytuśki Jarosław Jachna Agata Gryszkiewicz Justyna Nowik-Borowska Magdalena Szarlej Małgorzata Wójcik	
sprawdzający	mgr inż. arch. Katarzyna Przytuśka uprawnienia budowlane w specjalności architektonicznej do projektowania z ograniczaniem: MA/082/12	
konstrukcja	mgr inż. Marcin Sarata	
inst. sanitarne	mgr inż. Mirosław Wyderka	
inst. elektr.	mgr inż. Mariusz Szlenk	

treść rysunku
**BALUSTRADA - SEKTOR DZIENNIKARZY,
WYS.: 1.10M**

data 16.04.2020 skala 1:25/1:5 nr rewizji 00

nr rysunku
1810SO_PW_A_08_817-00

kod projektu - faza - branża - numer rysunku - rewizja