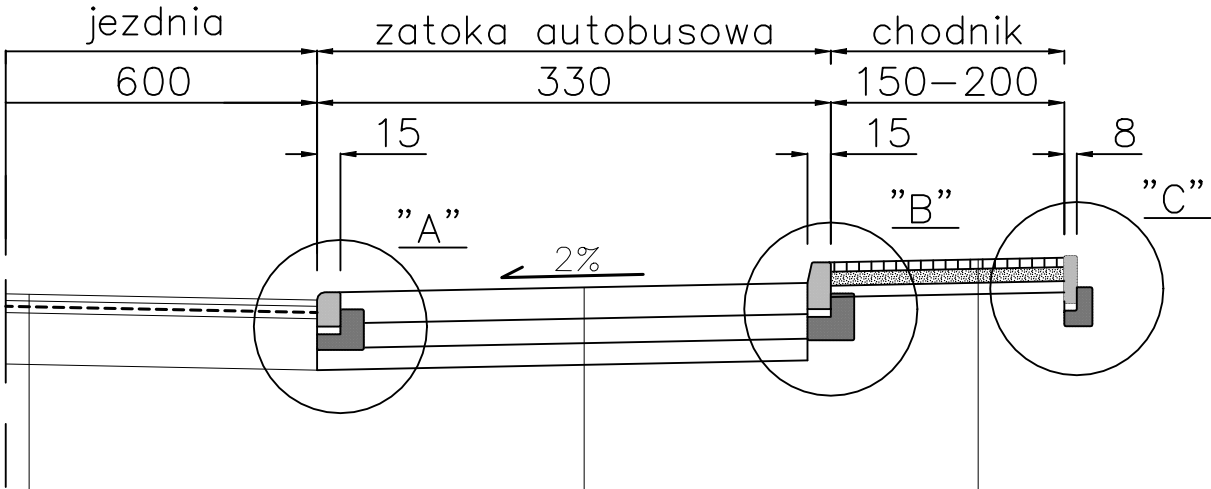


PRZEKRÓJ KONSTRUKCYJNY ZATOKI AUTOBUSOWEJ



zatoka autobusowa

w-wa ścieralna z betonu C35/45 XF4 XM2 F150 gr. 20 cm
podbudowa z bet. C30/37 XF4 XM2 F150 15 cm
wzmocnione podłoże z gruncocementu o Rm=2,5 Mpa gr. 15 cm
istniejące podłoże gruntowe

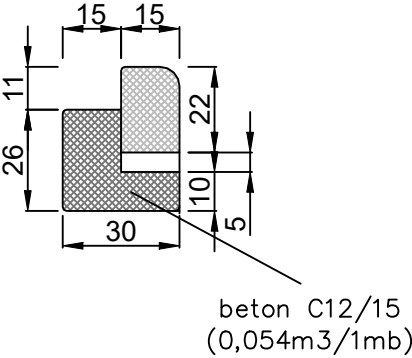
chodnik

betonowa kostka brukowa koloru szarego (nowa) gr. 6 cm
i płytki ostrzegawcze przy przejściu dla pieszych
podsyпка cem.-piask. gr. 9 cm
istniejąca podbudowa

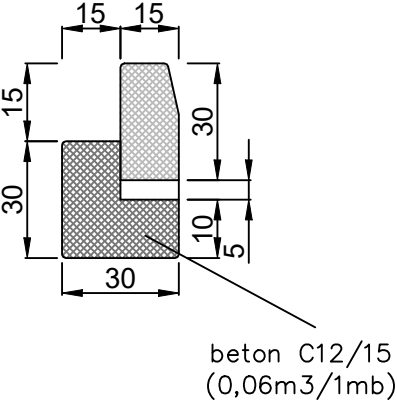
jezdnia

w-wa ścieralna z mastyksu grysowego z SMA 8 z polimeroasfaltem PMB 45/80-55 gr. 4 cm
w-wa wiążąca asfaltowa AC 16W gr. 4 cm
geosiatka szklano - węglowa o wytrzymałości 120/200 kN/m
w-wa wyrównawcza z mieszanki min-asf w ilości 125 kg/m ²
istniejąca sfrezowana nawierzchnia bitumiczna

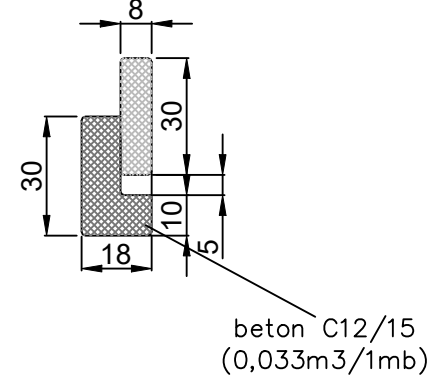
szczegóły konstrukcyjny
"A" skala 1:20



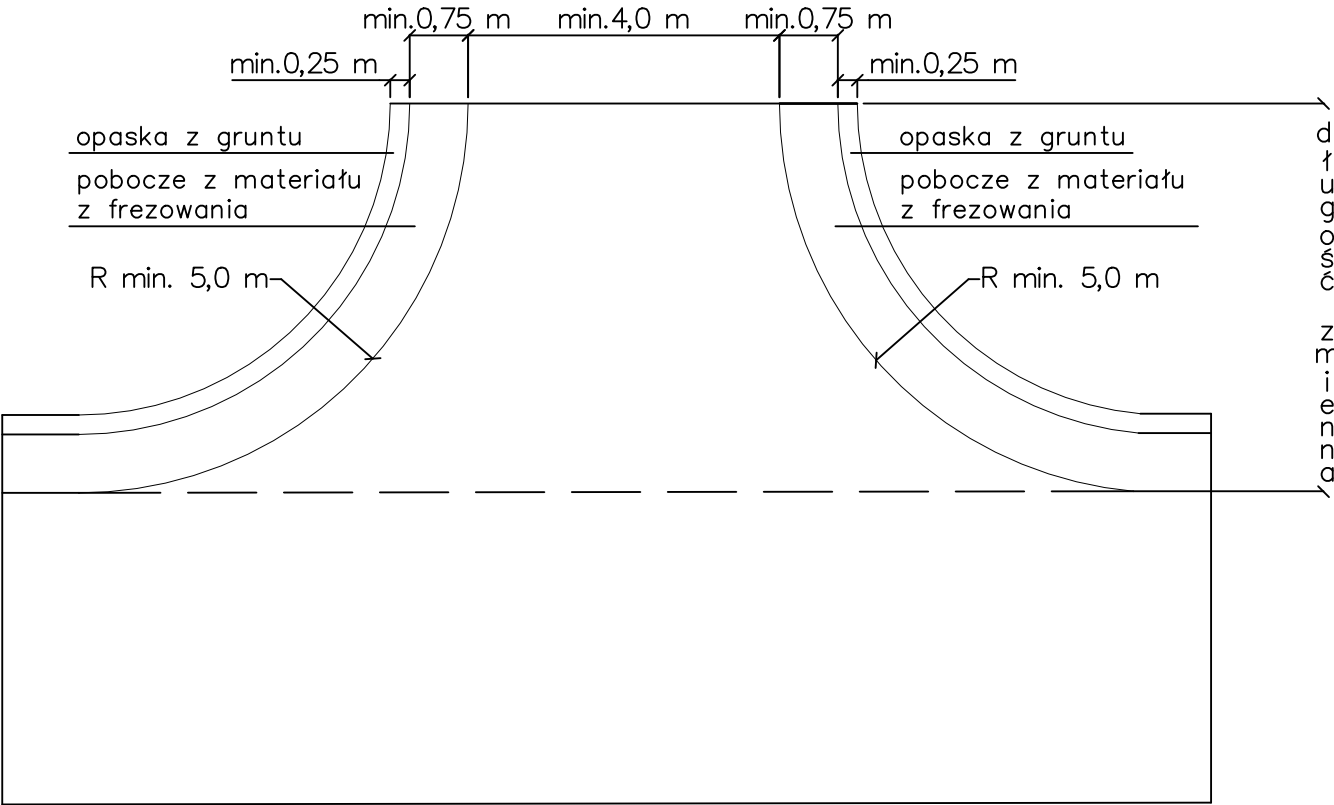
szczegóły konstrukcyjny
"B" skala 1:20



szczegóły konstrukcyjny
"C" skala 1:20



SCHEMAT ZJAZDU BITUMICZNEGO
SKALA 1:100



Inwestor:	Zarząd Dróg Wojewódzkich w Bydgoszczy ul. Dworcowa 80, 85 - 010 Bydgoszcz				
Jednostka projektująca:	Rejon Dróg Wojewódzkich w Tucholi ul. Przemysłowa 4, 89 - 500 Tuchola				
Zadanie:	Odnowa drogi wojewódzkiej Nr 237 Czersk - Mąkowarsko odc. Tuchola - Łyskowo od km 31+000 do km 32+050, dł.1,050 km				
Tytuł rysunku:	Przekroje konstrukcyjne	Skala:	1:50	Numer rysunku	3
Stanowisko:	Imię i nazwisko:	Data:		Podpis:	
Opracowujący	Jakub Kłofczyński	03.2022			