

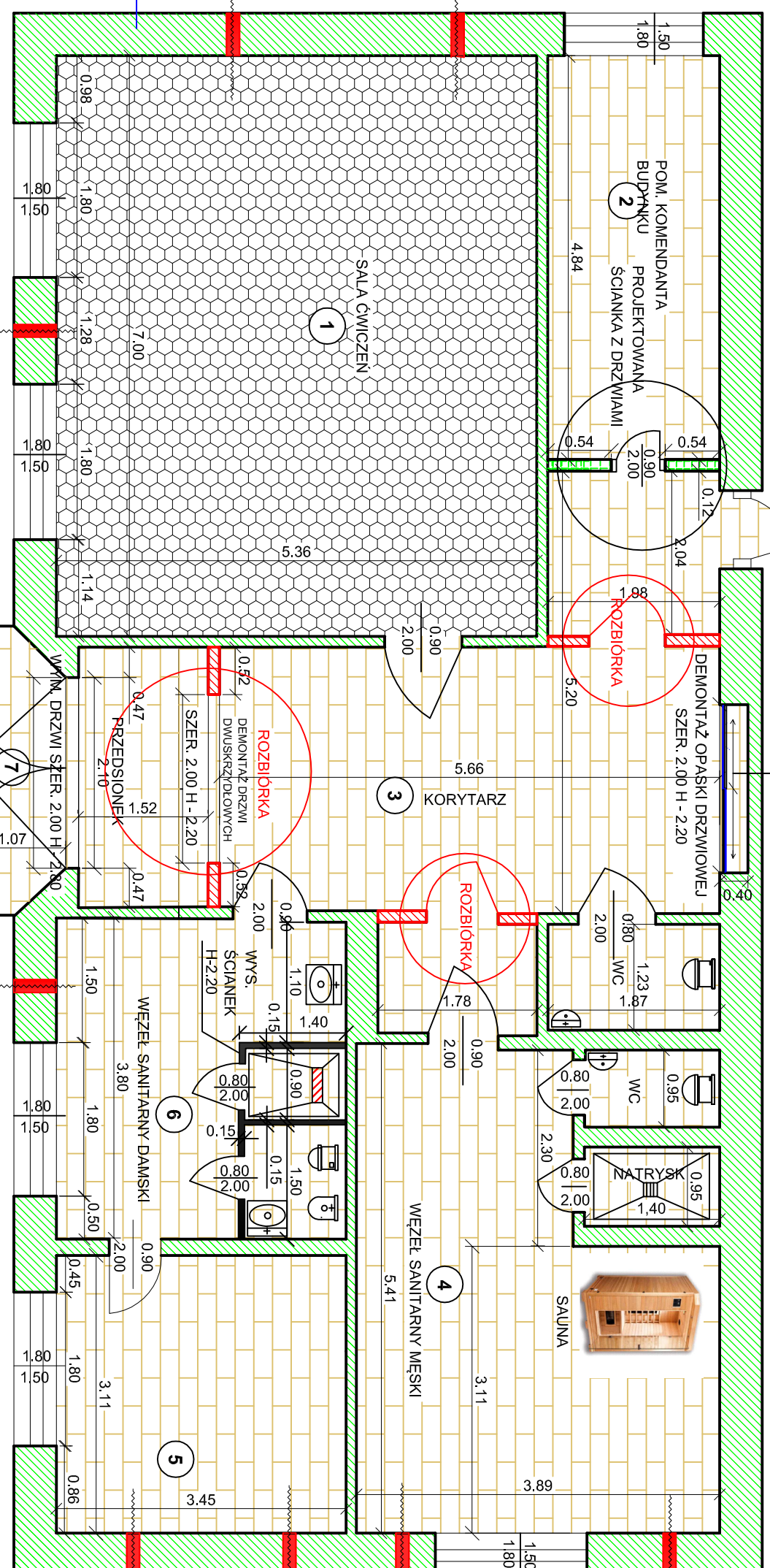
WYJŚCIE NA HALE
SPORTOWĄ

PROJEKTOWANA WITRYNA Z PROFILA
ALUMINIOWEGO DWUDZIELNA CAŁKOWICIE
PRZESZKONA SKRZYDŁA SZT. 2 PRZESUWNE
OBUSTRONNIE LEWO - PRAWOSTRONNIE

LEGENDA:

WYSOKOŚĆ POMIESZCZEN H - 3.50m

Płytki gresowe imitujące drewno 120x20cm
lub 60x20cm, kolor jasny/średni dąb, fuga
max 1.5mm, kolor średni brąz.

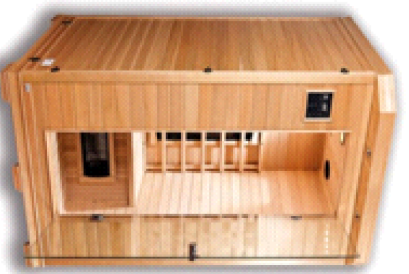


- 1 SALA ĆWICZEŃ - POSADZKA Z WYKŁADZINY PODŁOGOWEJ OGUMOWANEJ $m^2 - 37.52$ Z WYWINIĘCIEM NA ŚCIANY PO OBWODZIE WYS. 10cm
- 2 POM. KOMENDANTA BUDYNKU - POSADZKA PŁYTKI TERAKOTA $m^2 - 9.58$ COKOLIK PŁYTKI TERAKOTA PO OBWODZIE ŚCIAN WYS. 10cm
- 3 KORYTARZ - POSADZKA PŁYTKI TERAKOTA $m^2 - 28.05$ COKOLIK PŁYTKI TERAKOTA PO OBWODZIE ŚCIAN WYS. 10cm
- 4 WĘZEL SANITARNY - POSADZKA PŁYTKI TERAKOTA $m^2 - 22.79$ GLAZURA NA ŚCIANACH PO OBWODZIE WYS. 2.50m
- 5 WĘZEL SANITARNY - POSADZKA PŁYTKI TERAKOTA $m^2 - 10.73$ GLAZURA NA ŚCIANACH PO OBWODZIE WYS. 2.50m
- 6 WĘZEL SANITARNY - POSADZKA PŁYTKI TERAKOTA $m^2 - 13.11$ GLAZURA NA ŚCIANACH PO OBWODZIE WYS. 2.50m
- 7 PODEST WEJŚCIOWY DO BUDYNKU - POSADZKA PŁYTKI GRESOWE $m^2 - 3.50$ COKOLIK PŁYTKI TERAKOTA PO OBWODZIE ŚCIAN WYS. 10cm

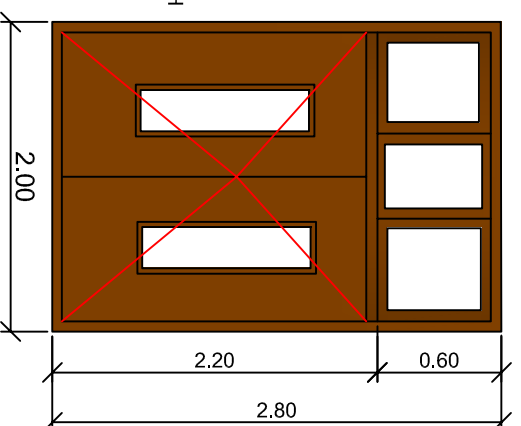
UWAGI:

W PRZEDMIARZE ROBÓT UWZGLĘDNIONO SUFITY PODWIESZANE Z PROFILI STALOWYCH, MODUŁ 60x60cm.
ŚCIANKĘ PROJEKTOWANĄ NALEŻY WYKONAĆ NA STELARZU Z PROFILI STALOWYCH Z OBUSTRONNYM POKRYCIEM PŁYTAMI GR GRUBOŚCI 12.5mm DWUWARSTWOWO.
ŚCIANKI PROJEKTOWANE W SANITARIACIE DAMSKIM NALEŻY WYKONAĆ NA STELARZU Z PROFILI STALOWYCH Z OBUSTRONNYM POKRYCIEM PŁYTAMI GR GRUBOŚCI 12.5mm DWUWARSTWOWO, PŁYTY WODOODPORNE.
SKRZYDŁA DRZWIOWE WEWNĘTRZNE NOWE MONTOWANE NA TRZECH ZAWIASACH, Z OŚCIEŻNICAMI WYPOSAŻONE W KLADKĘ PATĘTOWĄ.

WENTYLACJA GRAWITACYJNA - WLOTY POWIETRZA PCV



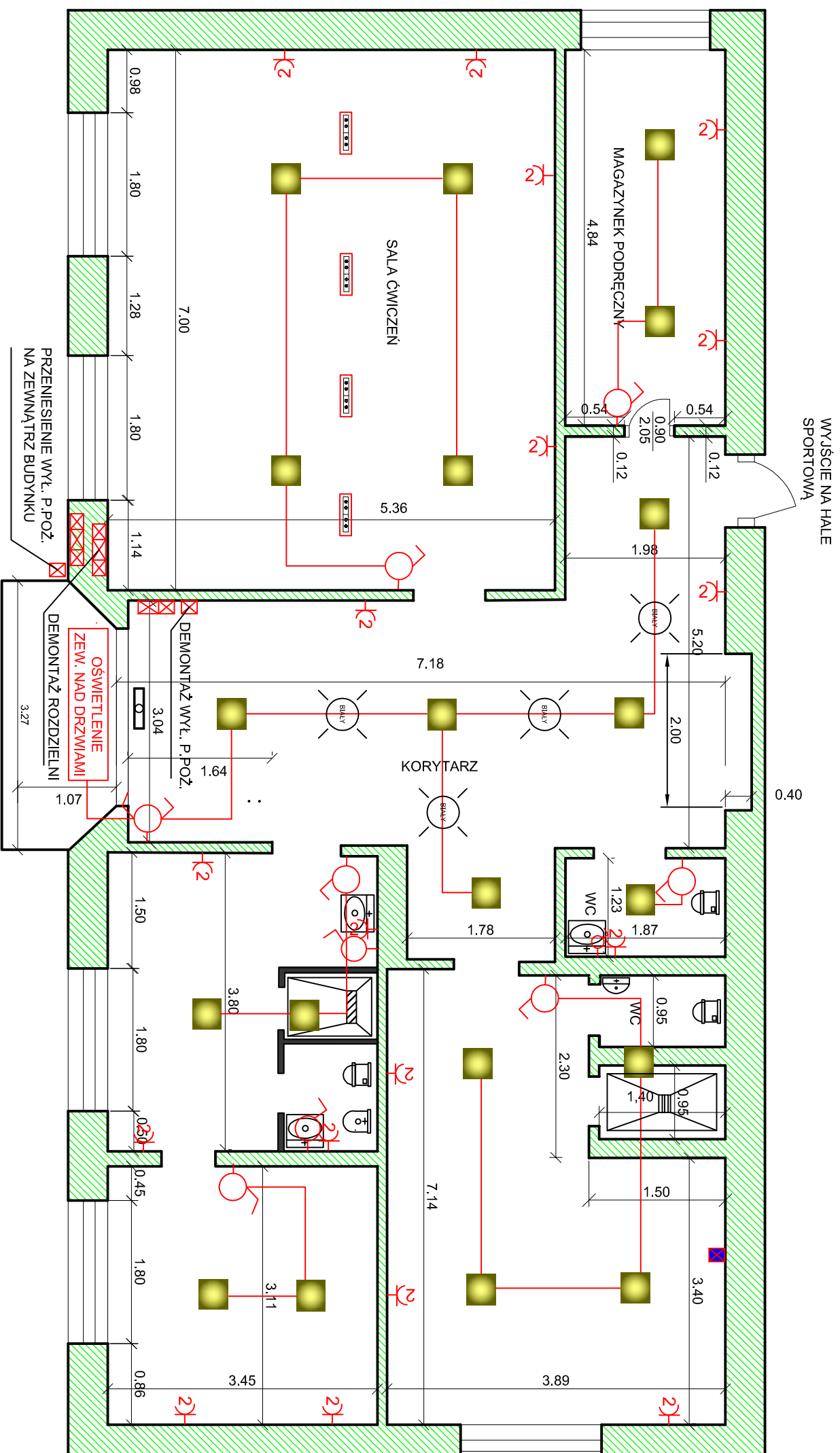
SAUNA SUCHA FUNSKA 3 OSOBOWA
WYMIARY 1540 x 1100 x 1920 (mm)
LICZBA MIEJSC 3
MATERIAŁ: CHOJINKA
ZASILANIE: 220-240V/50Hz
MOC: 3500W
TECHNO HIGROMETR - TAK
SZYBY ZE SZKŁA HARTOWANEGO - TAK
ZEGAR PIASKOWY ODMIERZAJĄCY CZAS SPĘDZONY W SAUNIE - TAK
OSWIETLENIE - TAK
DRZEWIANY CEBRZYK + CHOCHLA DO POLEWANIA KAMIENI - TAK
KAMIENIE W ZESTAWIE DO PIECA - TAK
SAUNA PROJEKTOWANA LUB O PODOBNYCH PARAMETRACH TECHNICZNYCH



PROJEKTOWANE DRZWI WEJŚCIOWE DOCIEPLONE ALUMINIOWE DWUSKRZYDŁOWE ROZWIERNE Z NAŚWIETLANIAMI W SKRZYDŁACH DRZWIOWYCH ORAZ 3 X GÓRA, KOLOR CIEMNY BRĄZ. DRZWI WYPOSAŻONE W DWIE WKŁADKI PATĘTOWE, ZESTAW PŁOMBNICZY, KLAMKA

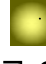
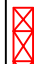



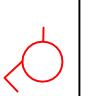

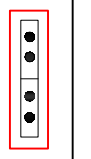
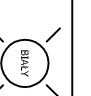
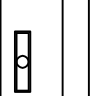

RZUT PRZYJĘCIA

OBIEKT: Remont Pomieszczeń z Wzajem Sanitarnym
TEMAT: Budynek Nr 49KZ111 JW. Trzebiatów ul. Zagórska 21, 72-320 Trzebiatów
ADRES: 21 BL T Świdwin ul. Polczyńska 32 78-301 Świdwin 78-301 Świdwin
INWESTOR: Sławomir Cichocki
PROJEKTANT: Rys. nr 1



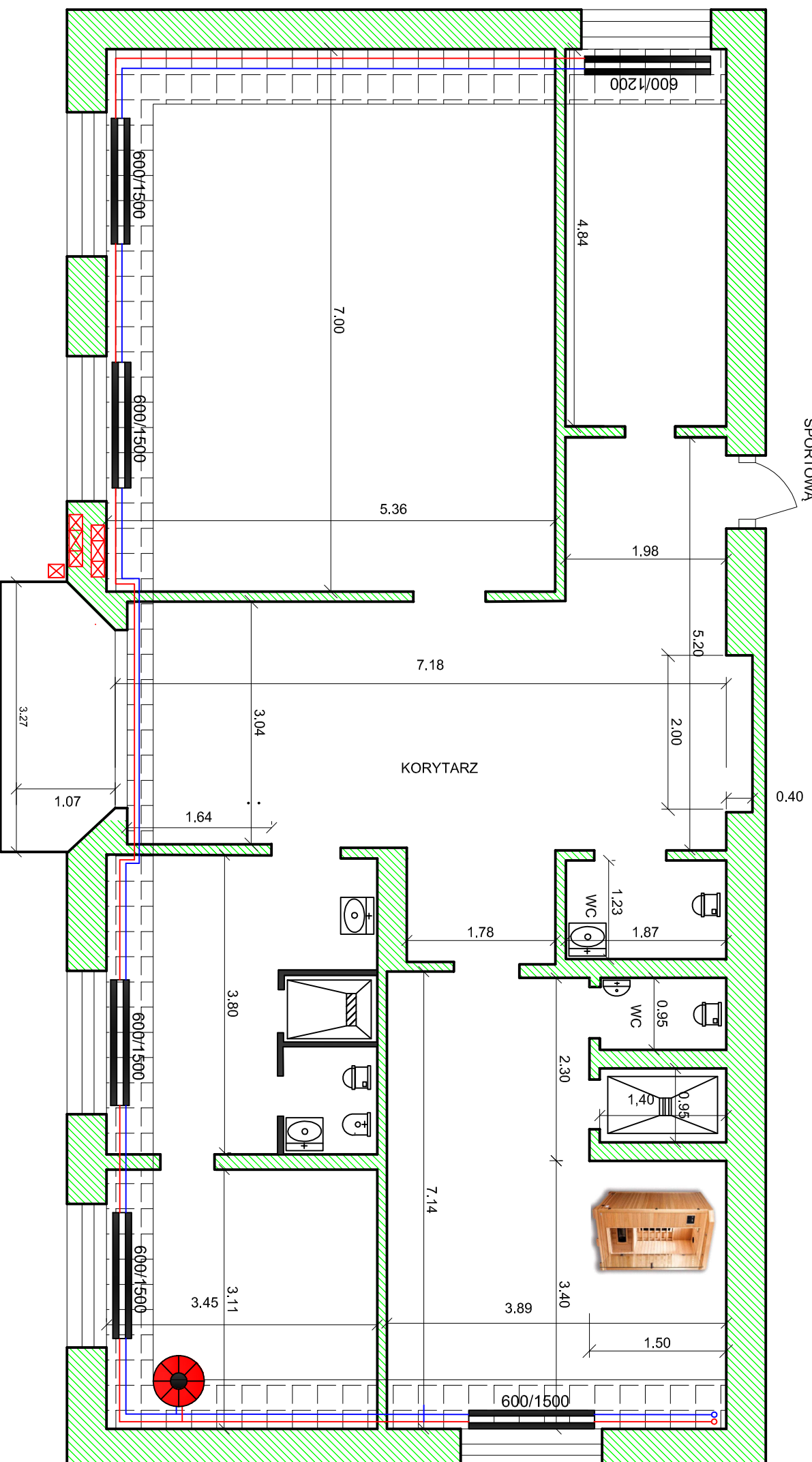
WYJŚCIE NA HALE
SPORTOWĄ

LEGENDA:

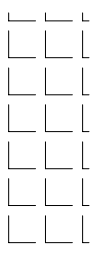


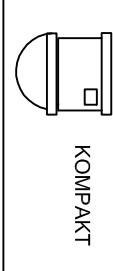
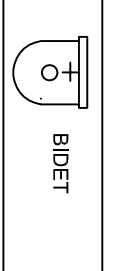



-  OPRAWY OŚWIETLENIOWE CIENKI LED,
MODUŁ 600 x 600mm, 40W BARWA ŚWIATŁA
BIAŁA NEUTRALNA.
-  ROZDZIELNIE ELEKTRYCZNE ZK
-  ZABEZPIECZENIA WEWNĘTRZNE WLZ
-  WYŁĄCZNIK GŁÓWNY P.POŻ.
-  GNAZDO WTYKOWE PODTYNKOWE PODWÓJNE
Z UŻEROWANIEM
-  WYŁĄCZNIK ŚWIATŁA PODTYNKOWY
JEDNOBIEGUNOWY
-  WYŁĄCZNIK ŚWIATŁA PODTYNKOWY
DWUBIEGUNOWY
-  GNAZDA ELEKTRYCZNE PODWÓJNE
UMIESZCZONE W POSADZCE ZAMYKANE
OD GÓRY Z UŻEROWANIEM
-  OŚWIETLENIE AWARYJNE
-  OŚWIETLENIE KIERUNKOWE
-  GNAZDO SIŁOWE 16AVZ

OBIEKT:	Remont Pomieszczeń z Węzłem Sanitarnym	Rys. nr 2
TEMAT:	INSTALACJE ELEKTRYCZNE GNAZD WTYKOWYCH, PUNKTÓW OŚWIETLENIOWYCH	
ADRES:	Budynek Nr 49K2111 JW. Trzebiatów ul. Zagórska 21, 72-320 Trzebiatów	
INWESTOR:	21 BL T Świdwin ul. Polczyńska 32 78-301 Świdwin	
SPORZĄDZIŁ:	Sławomir Cichocki	

RZUT PRZYZIEMIEMIA



LEGENDA:

-  BRUZZA WYCIĘTA W POSADCE NA INSTALACJE CO
-  ZASILANIE GRZEJNIKÓW CO POWROT GRZEJNIKÓW CO
-  GRZEJNIKI KONWEKTOROWE DWUPŁYTOWE Z ZAWOREM TERMOSTATYCZNYM + GŁOWICA TERMOSTATYCZNA + ZAWÓR INBUSOWY NA POWROCIE
-  KOMPAKT
-  BIDET
-  UMYWALKA Z SZAFKĄ STOJĄCĄ
-  ZBIORNIK BUFOROWY CIEPŁEJ WODY Z WĘŻOWNICĄ PODŁĄCZONY DO INSTALACJI CO + DODATKOWO WYPOSAŻONY W GRZALKĘ LEKTRYCZNA Z GŁOWICĄ TERMOSTATYCZNĄ, STOJĄCY POJ. 500L
-  ODPŁYWY LINIOWE

OBIEKT:	RZUT PRZYZIEMIA	Rys. nr 3
TEMAT:	Remont Pomieszczeń z Węzłem Sanitarnym	
ADRES:	INSTALACJE WOD-KAN, CW, INSTALACJE CO	
INWESTOR:	Budynnek Nr 49KZ111 JW. Tzablatów ul. Zagórska 21, 72-320 Tzablatów	
SPORZĄDZILI:	21 BL T Swidwin ul. Polczyńska 32 78-301 Swidwin 78-301 Swidwin	
	Slawomir Cichocki	