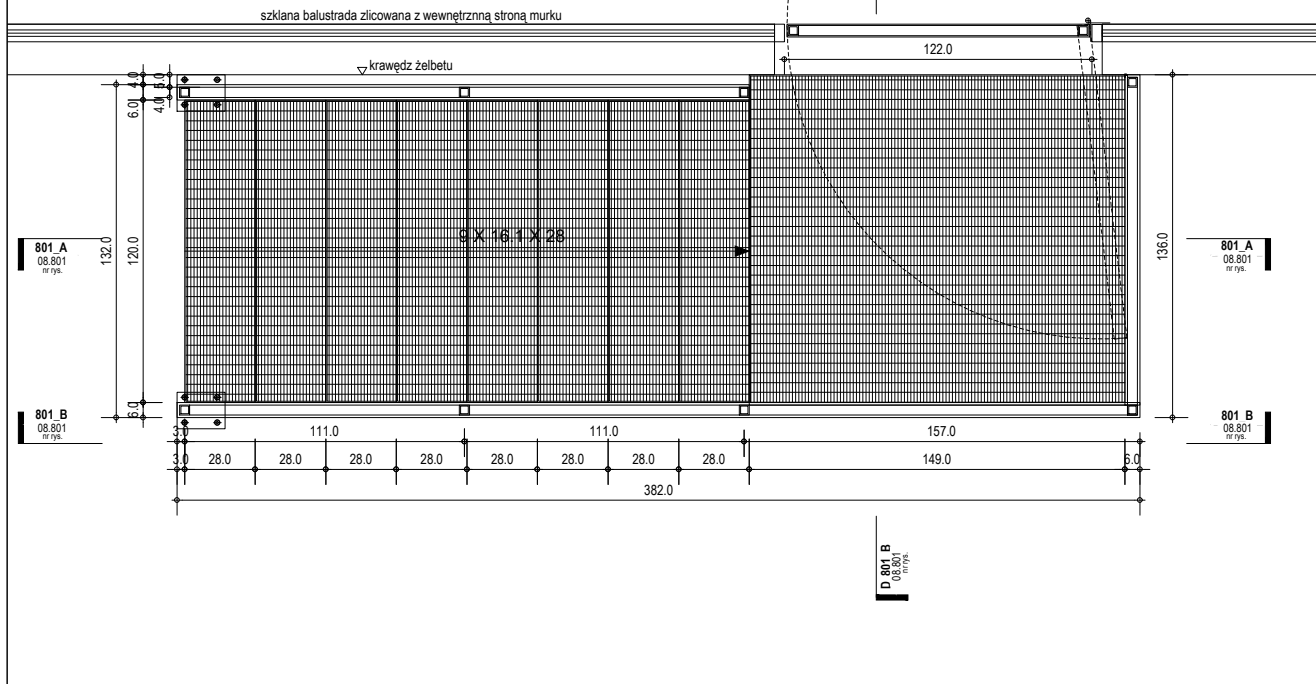
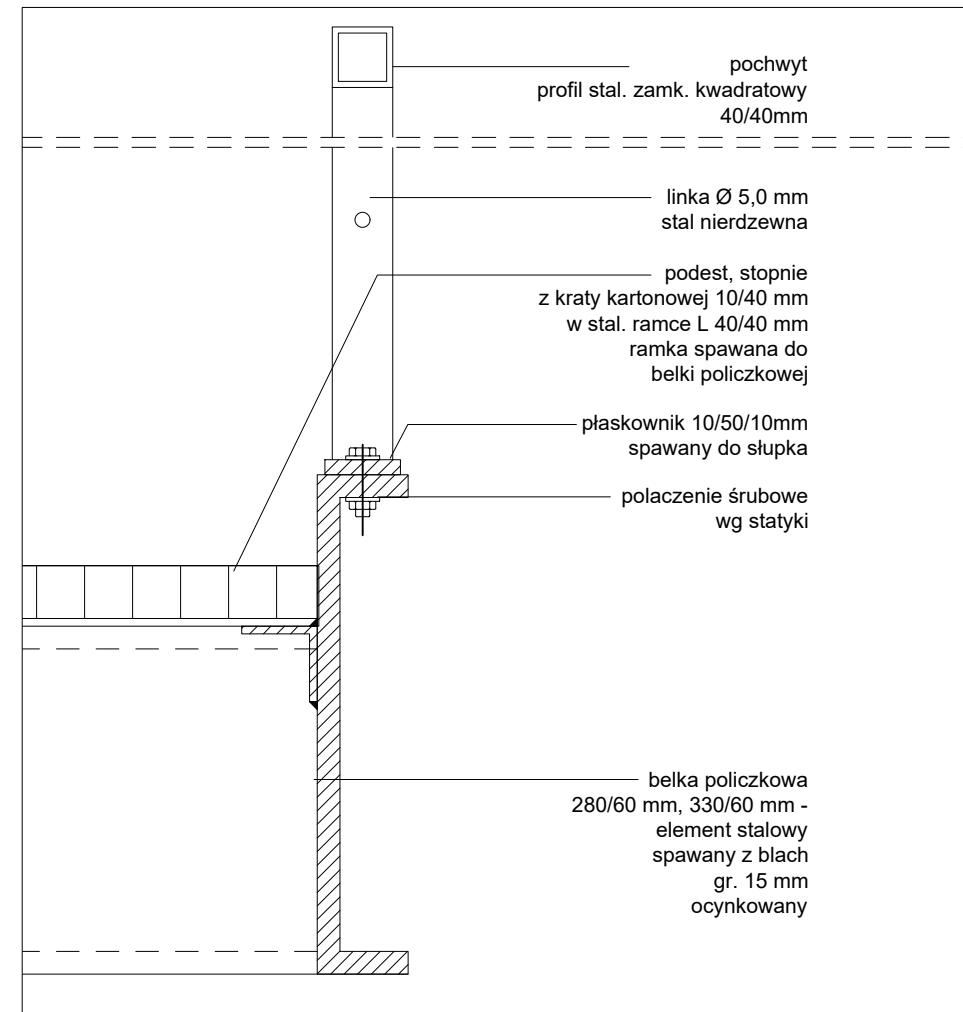


Wymiary elementów nośnych, rozstaw mocowań ich typ, rodzaj kotew zastosować wg. obliczeń statycznych.

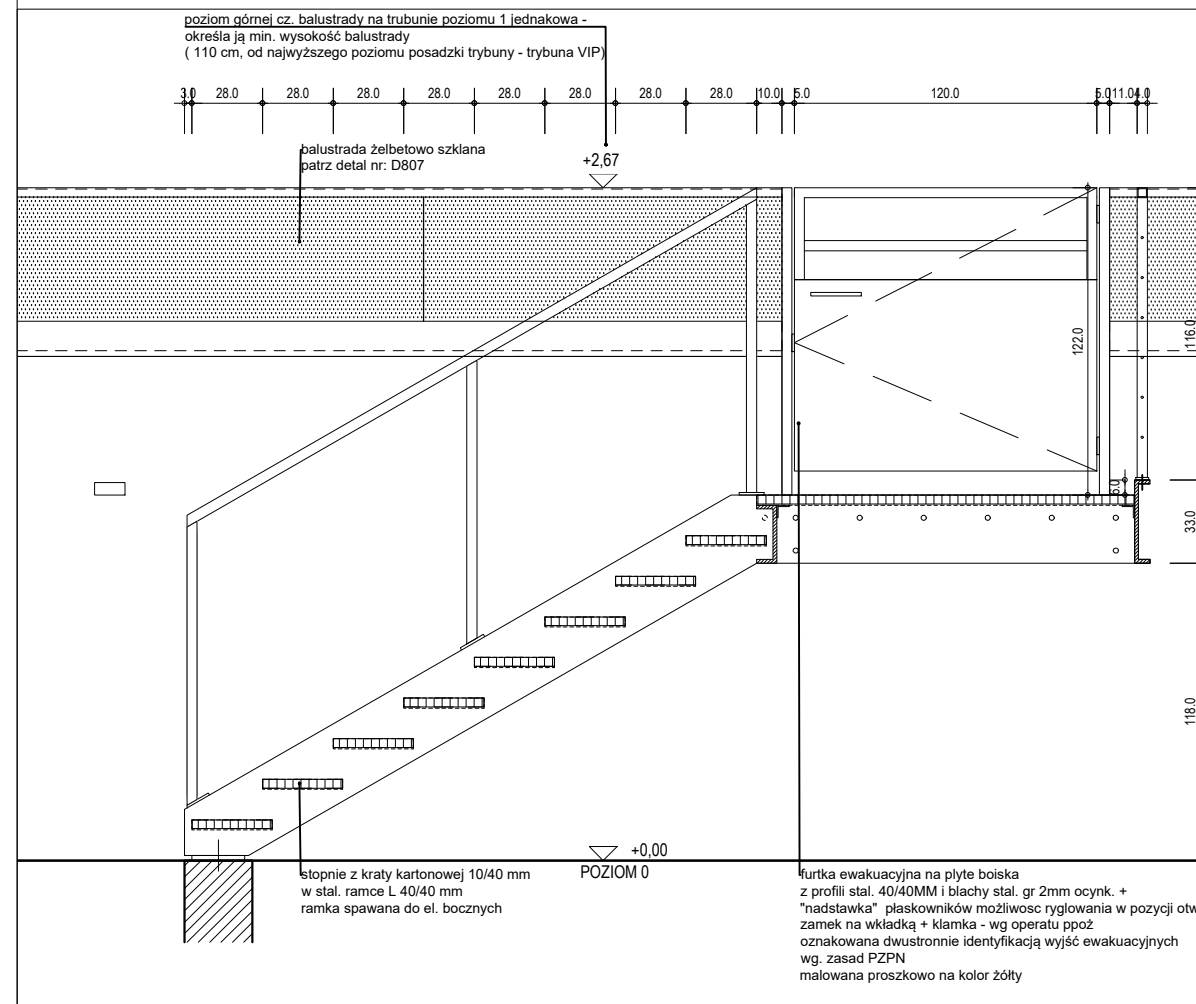
Wszystkie elementy stalowe - ocynkowane ognioowo



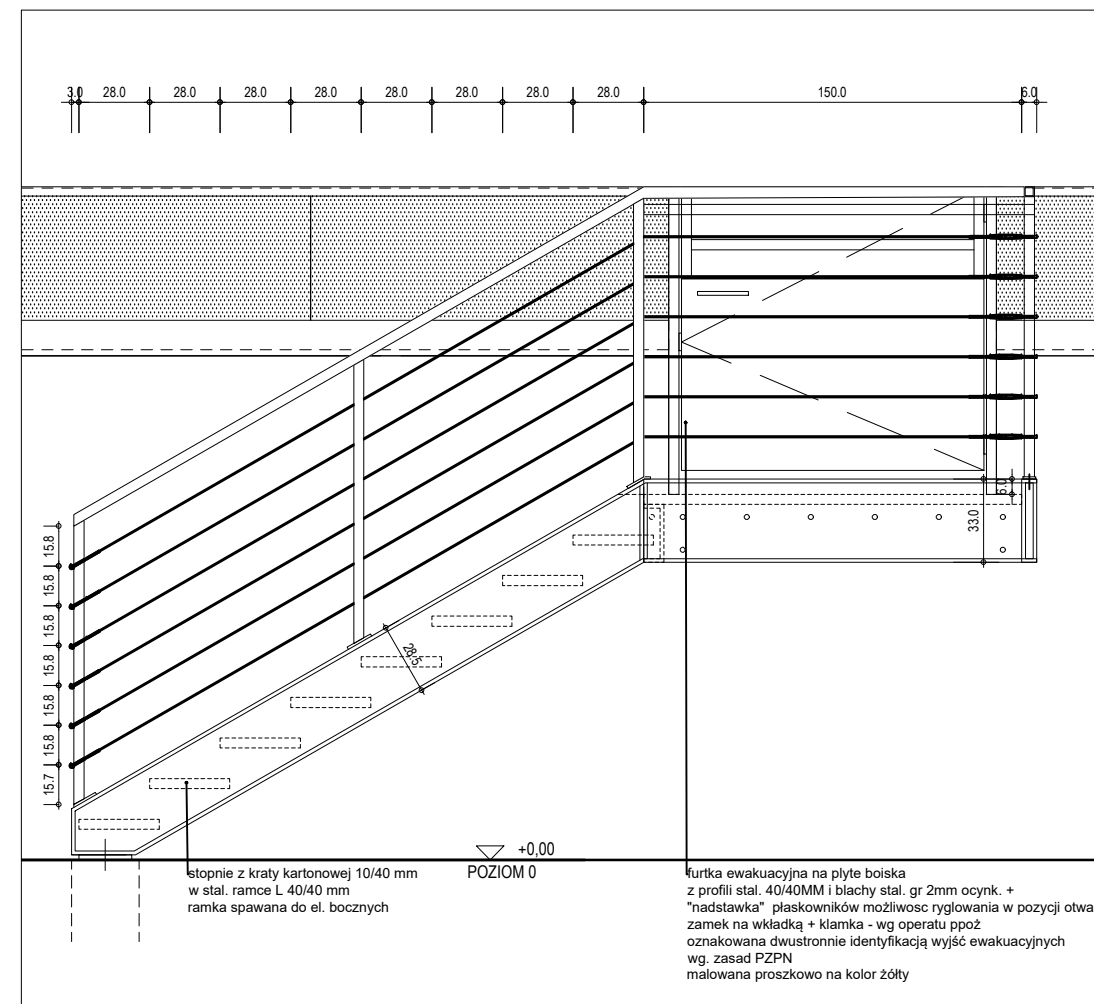
RZUT skala 1:30



Mocowanie balustrady - belka policzkowa skala 1:5



Przekrój 801\_A skala 1:30



Przekrój 801\_B skala 1:30

UWAGI:

- WYKONAWCA MA OBOWIAZEK SPRAWDZIĆ WSZYSTKIE WYMIARY W NATURZE. W PRZYPADKU NIEŚCISŁOŚCI WYKONAWCA MA OBOWIAZEK POINFORMOWAĆ O ZAISTNIAŁEJ NIEZGODNOŚCI NADZÓR AUTORSKI.
- WYKONAWCA WINIEN WYKONYWAĆ ROBOTY ZGODNIE ZE WSZYSTKIMI OBOWIĄZUJĄCYMI NORMAMI I PRZEPISAMI BUDOWLANymi, PROJEKTAMI (RYSUNKAMI I OPISAMI) ORAZ ZGODNIE ZE SZUKĄ BUDOWLANĄ.
- WYKONAWCA MA OBOWIAZEK SPRAWDZIĆ ZGODNOŚĆ DOKUMENTACJI Z PROJEKTAMI BRANŻOWymi.
- W PRZYPADKU STWIERDZENIA NIEZGODNOŚCI MIĘDZY PROJEKTAMI, KOLIZJI ITP. WYKONAWCA JEST ZOBOWIĄZANY POINFORMOWAĆ O TYM NADZÓR INWESTORSKI I AUTORSKI PRZED PRZYSTĄPIENIEM DO ROBÓT.
- NIEDOPUSZCZALNE JEST STOSOWANIE TECHNOLOGII I MATERIAŁÓW ZAMIENNYCH BEZ ZGODY NADZÓR INWESTORSKIEGO I AUTORSKIEGO.
- WSZYSTKIE PRZEPUSZY, PRZEBICIA, PRZEBIJAJĄCE IZOLACJĘ PRZECIWWODNĄ, NALEŻY DOKŁADNIE USZCZELNIĆ.
- PRZED PRZYSTĄPIENIEM DO WYKONYWANIA ROBÓT NALEŻY SPRAWDZIĆ W ODPowiedNICH PROJEKTACH BRANŻOWYCH ROBOTY ZWIĄZANE. EWENTUALNE UWAGI NALEŻY PRZEDSTAWIĆ NADZÓRowi AUTORSKIEMU. PROWADZENIE ROBÓT W OPARCIU O DOKUMENTACJĘ JEDNEJ BRANŻY BEZ SPRAWDZENIA ODNIESIENI DO INNYCH BRANŻ JEST ZABRONIONE.
- PRZED PRZYSTĄPIENIEM DO ROBÓT WYKONAWCA PRZEDSTAWI DO AKCEPTACJI NADZÓRowi ODPowiedNIE RYSUNKI WARSZTATOWE POSZCZEGÓLNYCH ELEMENTÓW BUDYNKU. DOTYCZY TO W SZCZEGÓLNOŚCI ELEMENTÓW ELEWACJI, WYKOŃCZENIA HOLI, DRZWI, ELEMENTÓW PRZESZKŁONYCH, SIATEK I BALUSTRAD.
- W WYPADKU STWIERDZENIA JAKICHKOLWIEK ROZBIEŻNOŚCI POMIĘDZY PROJEKTEM I STANEM ISTNIEJĄCYM WYKONYWANYCH JUŻ ROBÓT NALEŻY WEZWAĆ NADZÓR AUTORSKI. WYKONYWANIE DALSZYCH PRAC JEST ZABRONIONE.
- SPOSÓB MODULACJI POSADZEK, ŚCIAN, ROZMIESZCZENIE IŚCOTNYCH ELEMENTÓW WYPOSAŻENIA, WIDOCZNYCH ELEMENTÓW INSTALACJI WENTYLACYJNYCH I SANITARNYCH NALEŻY ROZPATRYWAĆ Z CAŁOŚCIĄ GEOMETRII BUDYNKU.
- WYMIARY PODANE LITERĄ WSKAZUJĄ, ŻE DANY WYMIAR JEST JEDNAKOWY Z INNYM OPISANYM TĄ SAMĄ LITERĄ I ZNAJDUJĄCYM SIĘ W SĄSIĘDZTWIE NA TYM SAMYM RYSUNKU.
- WYMIAROWANIE PRZESZKŁONEJ FASADY W OSIACH. SZCZEGÓLNE WYMIARY WG PROJEKTU WARSZTATOWEGO WYKONAWCY.
- PRZED WYKONANIEM ŚCIAN SPRAWDZIĆ W DOKUMENTACJI ICH STYKI Z PŁASZCZYZNĄ PODŁOGI I SUFITU.

projekt

**BUDOWA STADIONU MIEJSKIEGO W OPOLU, WRAZ Z PARKINGAMI ORAZ INFRASTRUKTURĄ TECHNICZNĄ**

adres inwestycji

ul. Technologiczna,  
46-020 Opole

inwestor

Miasto Opole  
Rynek-Ratusz  
45-015 Opole

faza projektu

**PROJEKT WYKONAWCZY**

**PW**

generálny projektant

**90 Architekci Sp. z o.o.**  
ul. Jaworzyńska 7/9  
00-634 Warszawa



**GMT Sp. z o.o.**  
ul. Mikołowska 40  
41-400 Mysłowice, Polska



branża

**ARCHITEKTURA**

**A**

projektant główny

mgr inż. arch. Piotr Czarniecki  
uprawnienia budowlane w specjalności architektonicznej do projektowania z ograniczeń: MA/005/09

projektanci

Jędrzej Przytuśki  
Jarosław Jachna  
Agata Gryszkiewicz  
Justyna Nowik-Borowska  
Magdalena Szarlej  
Małgorzata Wójcik

sprawdzający

mgr inż. arch. Katarzyna Przytuśka  
uprawnienia budowlane w specjalności architektonicznej do projektowania z ograniczeń: MA/082/12

konstrukcja

mgr inż. Marcin Sarata

inst. sanitame

mgr inż. Mirosław Wyderka

inst. elektr.

mgr inż. Mariusz Szelek

treść rysunku

**SCHODY NA MURAWĘ, TRYBUNA GŁÓWNA**

data 16.04.2020

skala 1:30/1:5

nr rewizji 00

nr rysunku

**1810SO\_PW\_A\_08\_801-00**

kod projektu - faza - branża - numer rysunku - rewizja