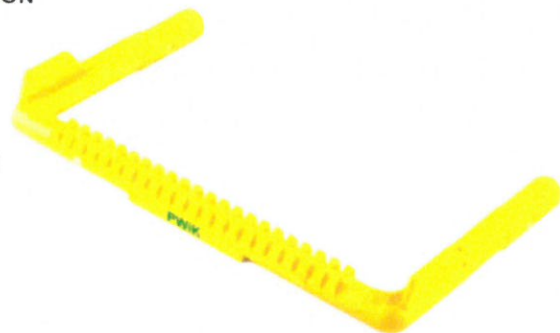


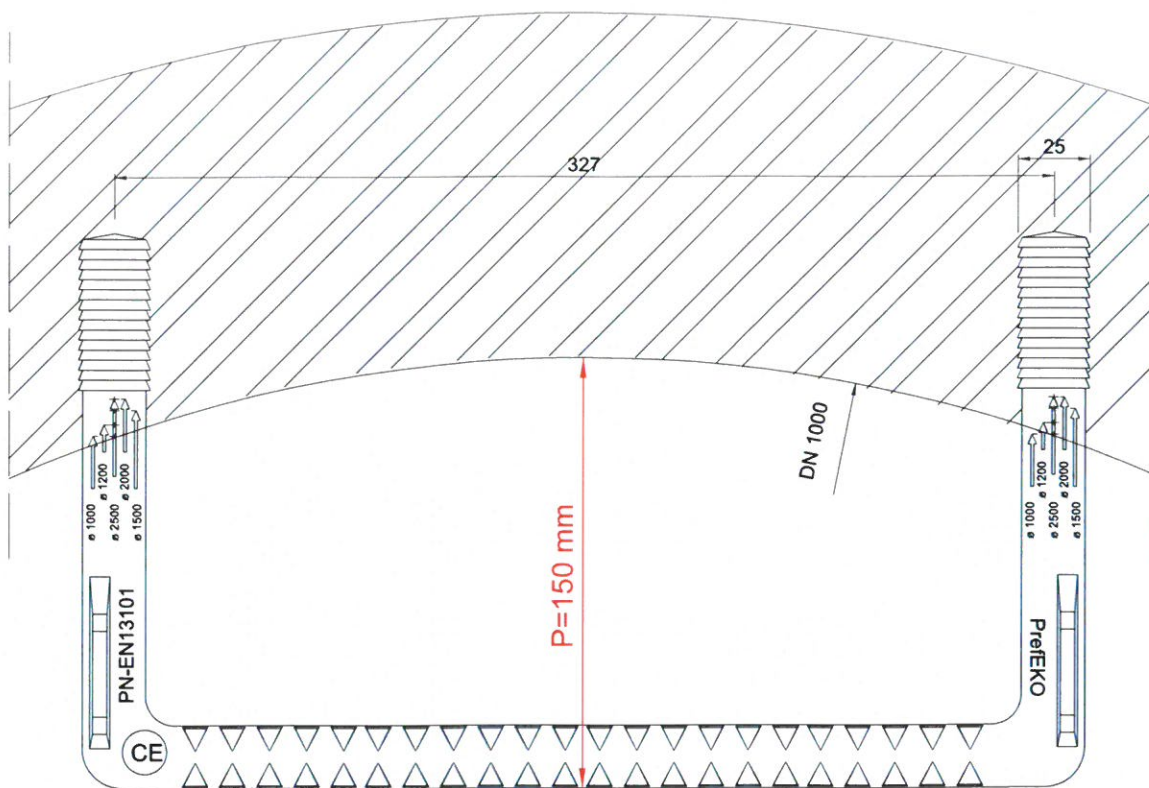
1. Kod identyfikacyjny typu wyrobu: **U327MSS/Y/KL.I**
2. Identyfikacja wyrobu budowlanego: **STOPIEŃ PODWÓJNY U327 MSS PROTECTION**
Z PEŁNEGO PRĘTA ZE STALI KONSTRUKCYJNEJ W OTULINIE TWORZYWOWEJ
- KOLOR ŻÓŁTY, KLASA I WYTRZYMAŁOŚCI, TYP D
3. Zastosowanie wyrobu budowlanego: STOPNIE ZŁAZOWE O PODWYŻSZONYM
STANDARDZIE BEZPIECZEŃSTWA, STOSOWANE W STUDZIENKACH WŁAZOWYCH
I INNYCH KOMORACH PRZEZNACZONYCH DO WCHODZENIA LUDZI.
4. Adres kontaktowy producenta:
PrefEKO Spółka z ograniczoną odpowiedzialnością Sp.k.
ul. Drzymały 16 A, 62-030 Luboń
5. System oceny i weryfikacji stałości właściwości użytkowych wyrobu budowlanego: 4
6. Deklarowane właściwości użytkowe wyrobu budowlanego:



ZASADNICZE CHARAKTERYSTYKI WYMAGANE	WŁAŚCIWOŚCI UŻYTKOWE DEKLAROWANE	ZHARMONIZOWANA SPECYFIKACJA TECHNICZNA
Szerokość stopnia $L \geq 250$ mm	$L = 327$ mm	PN-EN 13101:2005
Głębokość stopnia $P \geq 120$ mm	$P = 150$ mm dla średnicy ≤ 2000 mm $P = 145$ mm dla średnicy = 2500 mm $P = 135$ mm dla ściany płaskiej	PN-EN 13101:2005
Minimalna szerokość profilu stopnia $T \geq 20$ mm	$T \geq 21,5$ mm	PN-EN 13101:2005
Wysokość obrzeża $H \geq 20$ mm	$H = 20$ mm	PN-EN 13101:2005
Długość obrzeża 25 mm $\leq W \leq 100$ mm	$W = 57$ mm	PN-EN 13101:2005
Zwichrowanie ≤ 5 mm na przedniej krawędzi stopnia	≤ 5 mm na przedniej krawędzi stopnia	PN-EN 13101:2005
Grubość powłoki tworzywowej min. 2,5 mm	min. 2,5 mm	PN-EN 13101:2005
Spójność powłoki z tworzyw sztucznych: oporność elektryczna $\geq 1M\Omega$	oporność elektryczna $\geq 1M\Omega$	PN-EN 13101:2005
Wytrzymałość na wrywanie $F = \text{min.} 5$ KN	wytrzymuje siłę wrywającą $F = \text{min.} 5$ kN	PN-EN 13101:2005
Odporność na uderzenia masy 20 kg z wysokości 1m	wytrzymuje uderzenie 20 kg z wysokości 1m	PN-EN 13101:2005
Badanie pod obciążeniem pionowym wstępnym $F=2$ KN Ugięcie pod obciążeniem 10mm Ugięcie trwałe 2 mm	Dla $F=2$ KN ugięcie pod obciążeniem ≤ 10 mm ugięcie trwałe ≤ 2 mm	PN-EN 13101:2005
Badanie pod obciążeniem granicznym $F=4$ KN Ugięcie trwałe 10 mm	Klasa I wytrzymałości stopnia Dla $F=4$ KN ugięcie trwałe ≤ 10 mm	PN-EN 13101:2005

U327 PROTECTION - STOPIEŃ PODWÓJNY

(klasa wytrzymałości stopnia I)



P-głębokość stopnia wyznaczona zgodnie z normą **PN-EN 1917:2004**

"Studzienki wążowe i niewążowe z betonu niezbrojonego, z betonu zbrojonego włóknem stalowym i żelbetowe".

7. Właściwości użytkowe wyrobu określone w pkt. 1 i 2 są zgodne z właściwościami użytkowymi deklarowanymi w pkt. 6

8. Niniejsza deklaracja dotyczy **wyłącznie wyrobów z logo „PrefEKO”** trwale wytłoczonego na powierzchni.

Niniejsza deklaracja właściwości użytkowych wydana zostaje na wyłączną odpowiedzialność producenta określonego w pkt. 4

Luboń, 02.03.2017

PrefEKO Spółka z ograniczoną odpowiedzialnością Sp. z o.o.
62-030 Luboń, ul. Drzymały 16a
tel./fax 61 8103149
NIP 777-26-11-894 REGON 634240182

(imię, nazwisko i podpis osoby upoważnionej)

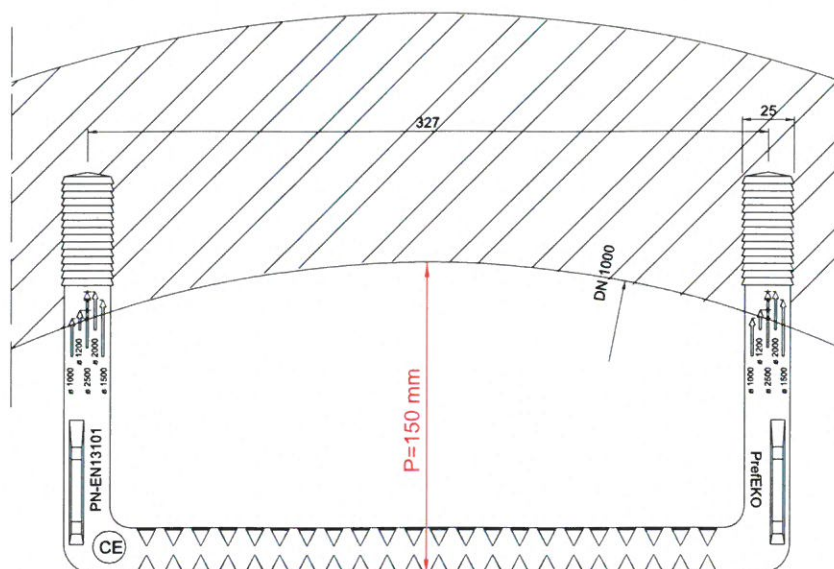
W elemencie wykonanym z trwałego betonu należy nawiercić dwa otwory o średnicy 25 mm* każdy i głębokości od 65-75mm (w zależności od średnicy studni). Z otworów usunąć pozostały pył za pomocą szczotki lub sprężonego powietrza. Następnie wprowadzić do każdego otworu odpowiednią ilość kleju montażowego, wbić stopień gumowym młotkiem, gwarantując prawidłową głębokość osadzenia (zgodnie ze strzałkami znajdującymi się na ramionach stopnia w celu zapewnienia prawidłowej odległości P – wg PN-EN 1917:2004). Na krawędzi otworu powinien pojawić się klej wokół mocowanego stopnia. Świadczy to o prawidłowym wypełnieniu otworu.

Stopnie złączowe mogą być także montowane z zastosowaniem tulei montażowych lub zawibrowane w procesie produkcji.

Prawidłowa odległość:

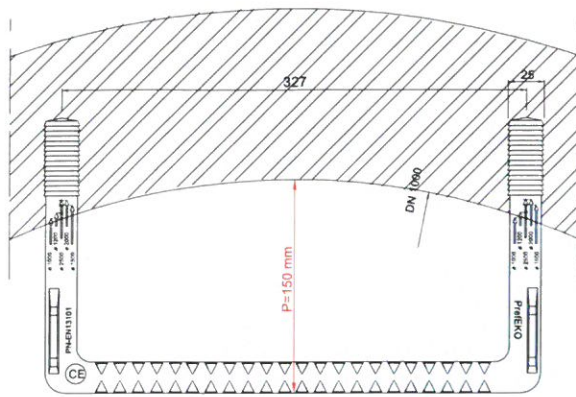
- od czołowej płaszczyzny stopnia do ściany studni dla stopni podwójnych P=150 mm
- odległość w pionie pomiędzy stopniami 250 mm.

*lub większym w zależności od zaleceń producenta kleju montażowego.



P-głębokość stopnia wyznaczona zgodnie z normą **PN-EN 1917:2004**

"Studzienki włazowe i niewłazowe z betonu niezbrojonego, z betonu zbrojonego włóknem stalowym i żelbetowe".



U327 Protection - stopień podwójny
(klasa I wytrzymałości stopnia)

P-głębokość stopnia wyznaczona zgodnie z normą PN-EN 1917:2004

"Studzienki włazowe i niewłazowe z betonu niezbrojonego, z betonu zbrojonego włóknem stalowym i żelbetowe".

