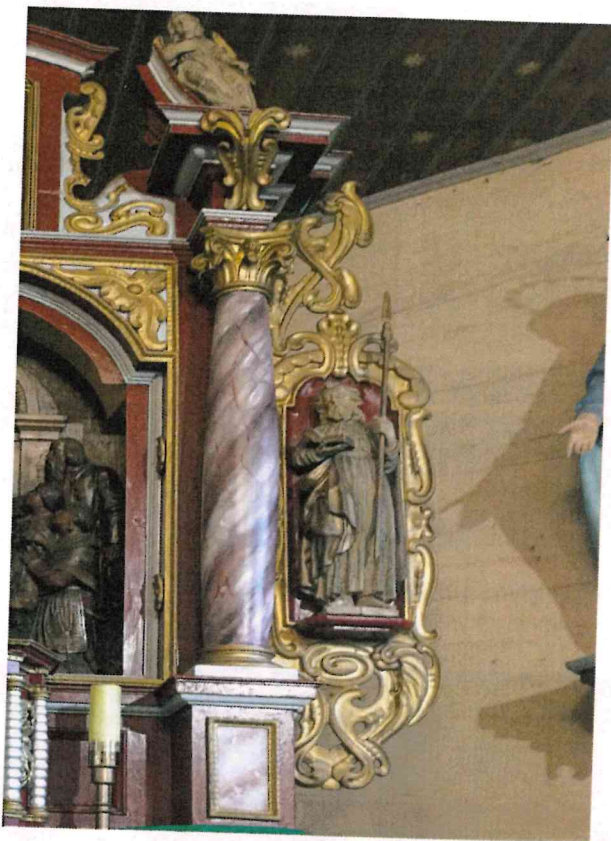




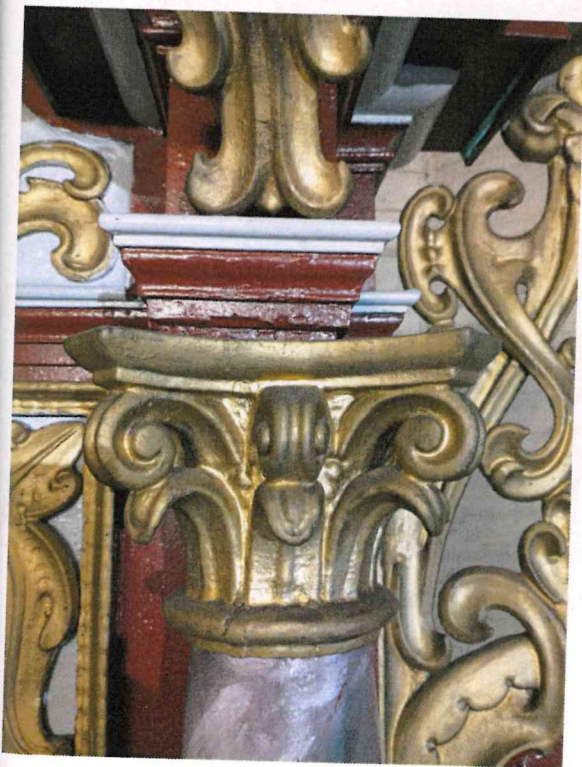
Fot. 1. Wtórna kolorystyka ołtarza – bordowy kolor na powierzchni architektury.



Fot. 2. Wtórna kolorystyka ołtarza – szary kolor na gzymsach i profilach architektury.



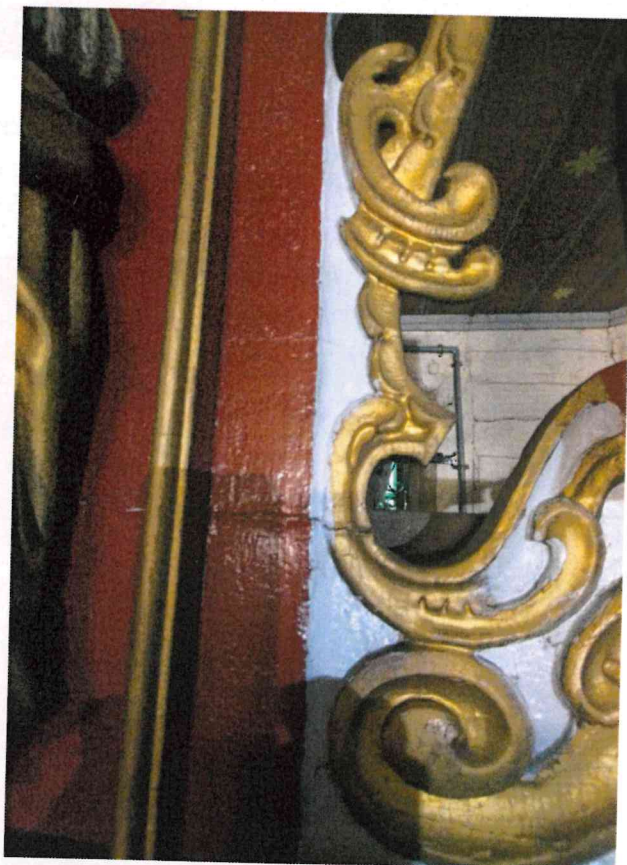
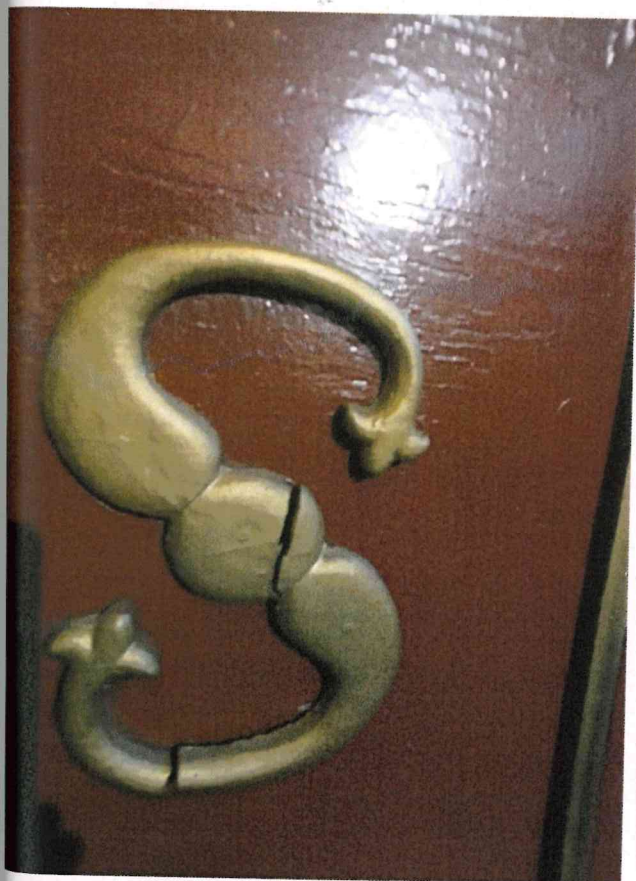
Fot. 3. Wtórna marmoryzacja w odcieniach beżu, bordo, zieleni i szarości.



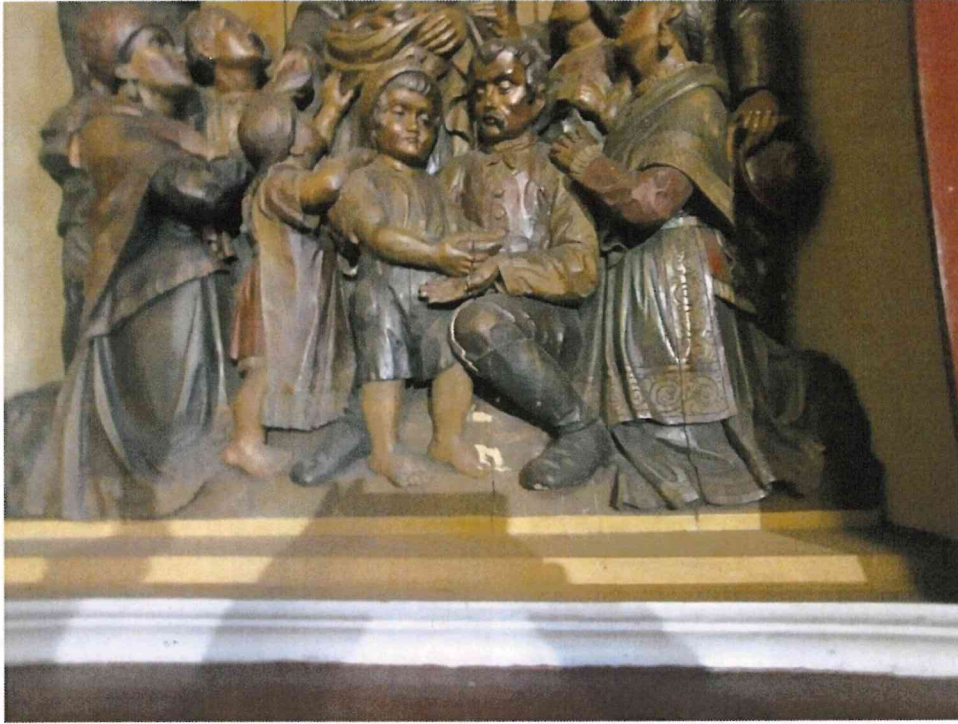
Fot. 4. Przemalowania imitujące złocenia i srebrzenia.



Fot. 5. Zatarcie formy rzeźbiarskiej elementów snycerskich.



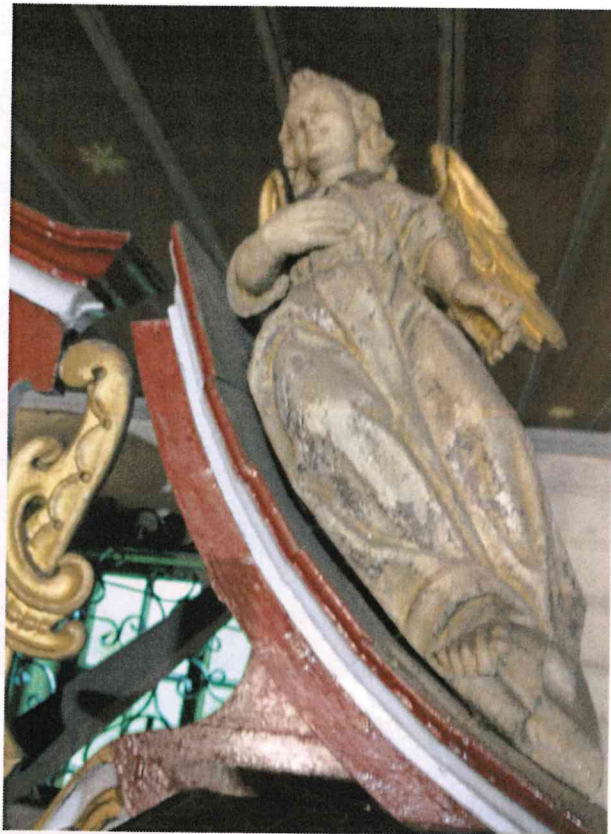
Fot. 6 i 7. Widoczne pęknięcia elementów snycerskich i architektury ołtarza.



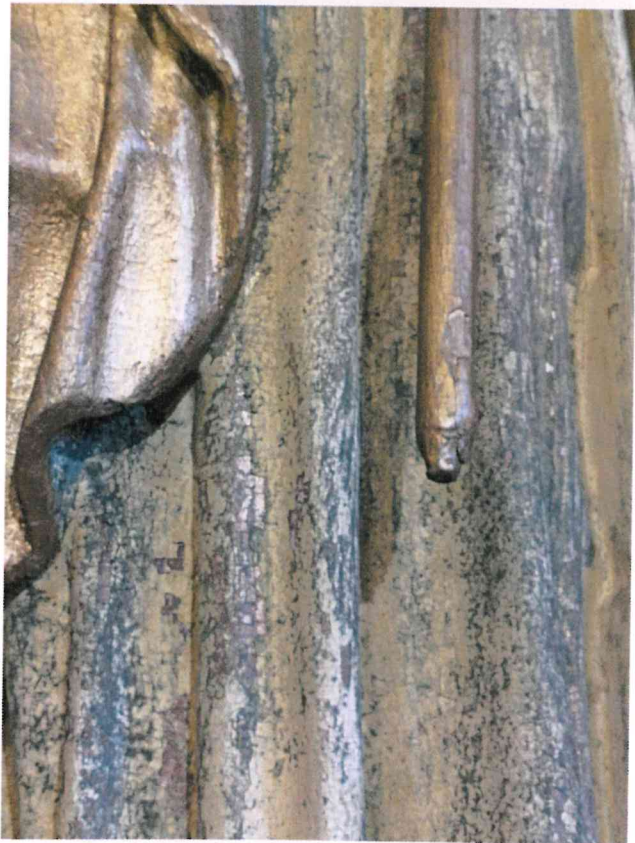
Fot. 8. Zabrudzenia na powierzchni płaskorzeźby.



Fot. 9. Zabrudzone i przemalowane figury oraz atrybuty świętych.



Fot. 10. Zabrudzone i przemalowane figury oraz atrybuty świętych.



Fot. 11. Przetarte szaty z widocznymi resztkami srebrzeń.



Fot. 12. Zabrudzenia tyłu ołtarza.



Fot. 13. Wtórne listwy zabezpieczające konstrukcję.