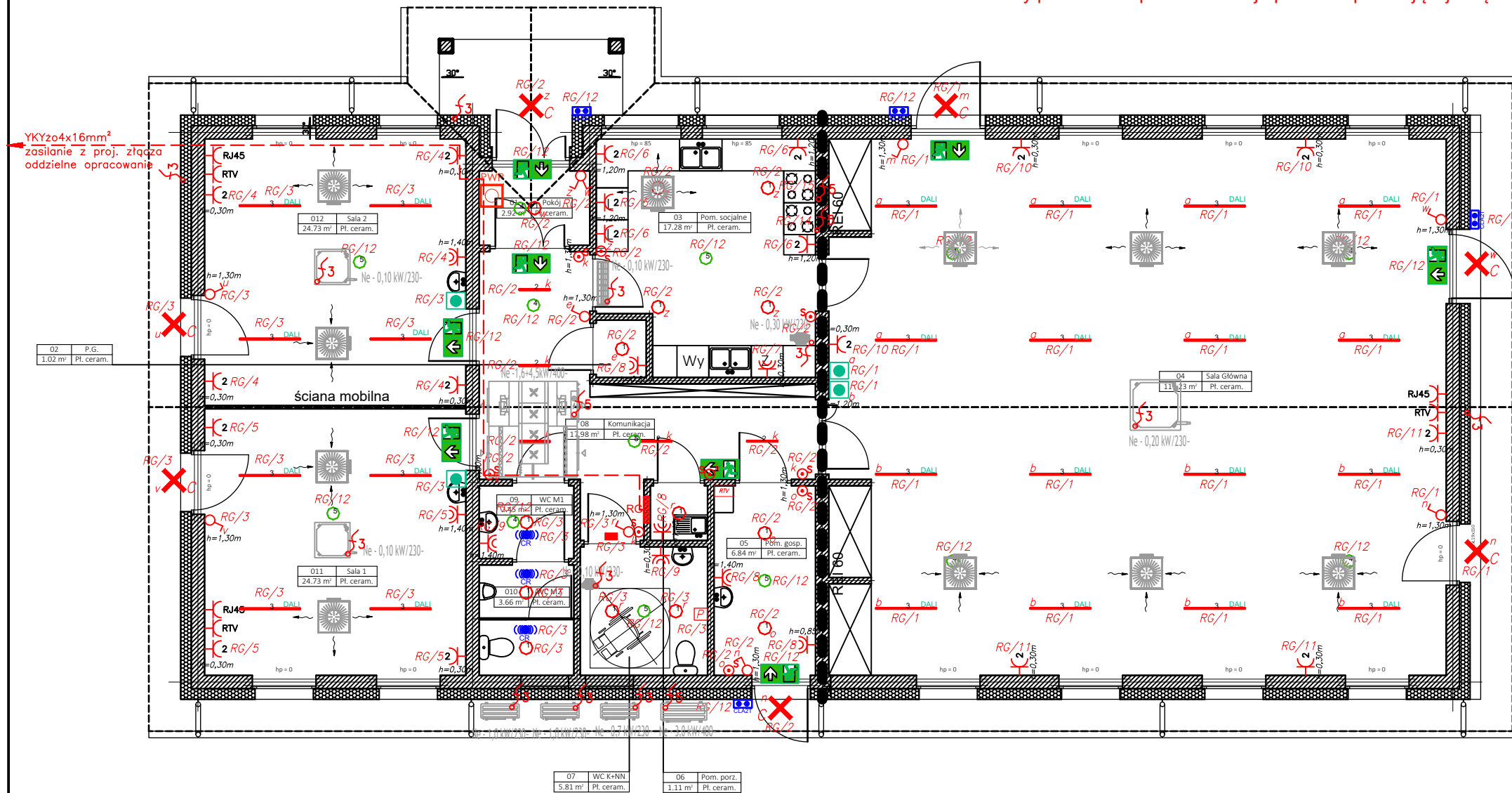


UWAGA! - rodzaj piktogramów oraz ich rozmieszczenie należy skonsultować ze rzeczoznawcą do spraw zabezpieczeń p.poż. Ewentualne braki w oznakowaniu dróg ewakuacyjnych uzupełnić piktogramami fotoluminescencyjnymi
Zgodnie z normą PN-EN 1838:2013-11 pkt 4.1.2 w pobliżu urządzeń p.poż. np. Hydrantów, ROP oraz punktów pierwszej pomocy należy przewidzieć po dodatkowej oprawie zapewniającej natężenie 5 lx na poziomie podłogi w pobliżu 2m od lokalizacji tych urządzeń.



- – Proj. oprawa LED 2000lm f200 d90 4000K (20.4 W)
- 2 – Proj. oprawa LED 2000lm f200 d90 4000K (20.4 W)
- 3 DALI – Proj. oprawa LED 6400lm 4000K DALI (36.0 W)
- – Proj. oprawa awaryjna HYBRYD OWA FL LED – AP-1W-CW-9016 (1.0 W)
- – Proj. oprawa awaryjna HYBRYD OWA FL LED – AP-2W-CW-9016 (2.0 W)
- ↓ – Proj. oprawa ewakuacyjna LED AT 1h (1.0 W)
- – Oprawa sygnalizacyjna wraz z dźwiękiem
- – Przycisk przywoławczy+wytłacznik pociągowy
- – Proj. przycisk obrotowy DALI z możliwością regulacji natężenia
- – Główna szyna wyrównawcza
- – Miejscowa szyna wyrównawcza
- – Gniazdo wtyczkowe 2x16A+N+PE IP20 P/T

- ♂ – Wytłacznik pojedynczy 16A IP20 P/T
- ♂ – Wytłacznik podwójny 16A IP20 P/T
- ♂ – Wytłacznik pojedynczy 16A IP44 P/T
- ♂ – Wytłacznik podwójny 16A IP44 P/T
- ⊗ – Przycisk dzwonkowy do oświetlenia 10A IP20 P/T
- – Rozdzielnica elektryczna
- 5 – Wypust kablowy 3-fazowy (5 przewodowy) do zasilania odbiornika siłowego inst. na stałe
- 3 – Wypust kablowy 1-fazowy (3 przewodowy) do zasilania odbiornika inst. na stałe
- CR – Proj. czujnik obecności 360° 230V 2000W
- ✗ – Wypust oświetleniowy pod oprawę IP54 typ oprawy wg inwestora
- PWP – przycisk przeciwpożarowy



Bogdanowo 11k/29; 64-600 Oborniki
tel. 784-732-346
e-mail: biuro@pputechon.pl

INWESTOR:		GMINA BIAŁE BŁOTA ul. Szubińska 7 86-005 Białe Błota	
NAZWA ZADANIA		Budowa świetlicy wiejskiej w Murowanówcu	
NUMER DZIAŁKI		Działki nr 115/11; obręb ewidencyjny 040301_2.0007 Murowaniec	
NAZWA OPRACOWANIA		Projekt budynku świetlicy wiejskiej	
FAZA ZADANIA	SKALA	BRANŻA	
Projekt budowlany	1:100	ELEKTRYCZNA	
TYTUŁ RYSUNKU		Projekt zagospodarowania terenu	
NR RYSUNKU	PB-E1	SPECJALNOŚĆ	NR UPRAWNIENI
PROJEKTANT BR. ELEKTRYCZNA	mgr inż. Maciej Partyka	elektryczna	KUP/0126/PBE/19
SPRAWDZAJĄCY BR. ELEKTRYCZNA	inż. Aleksander Michalski	elektryczna	KI-II-7342-97/98
		DATA	24.09.2020 r.
		PODPIS	