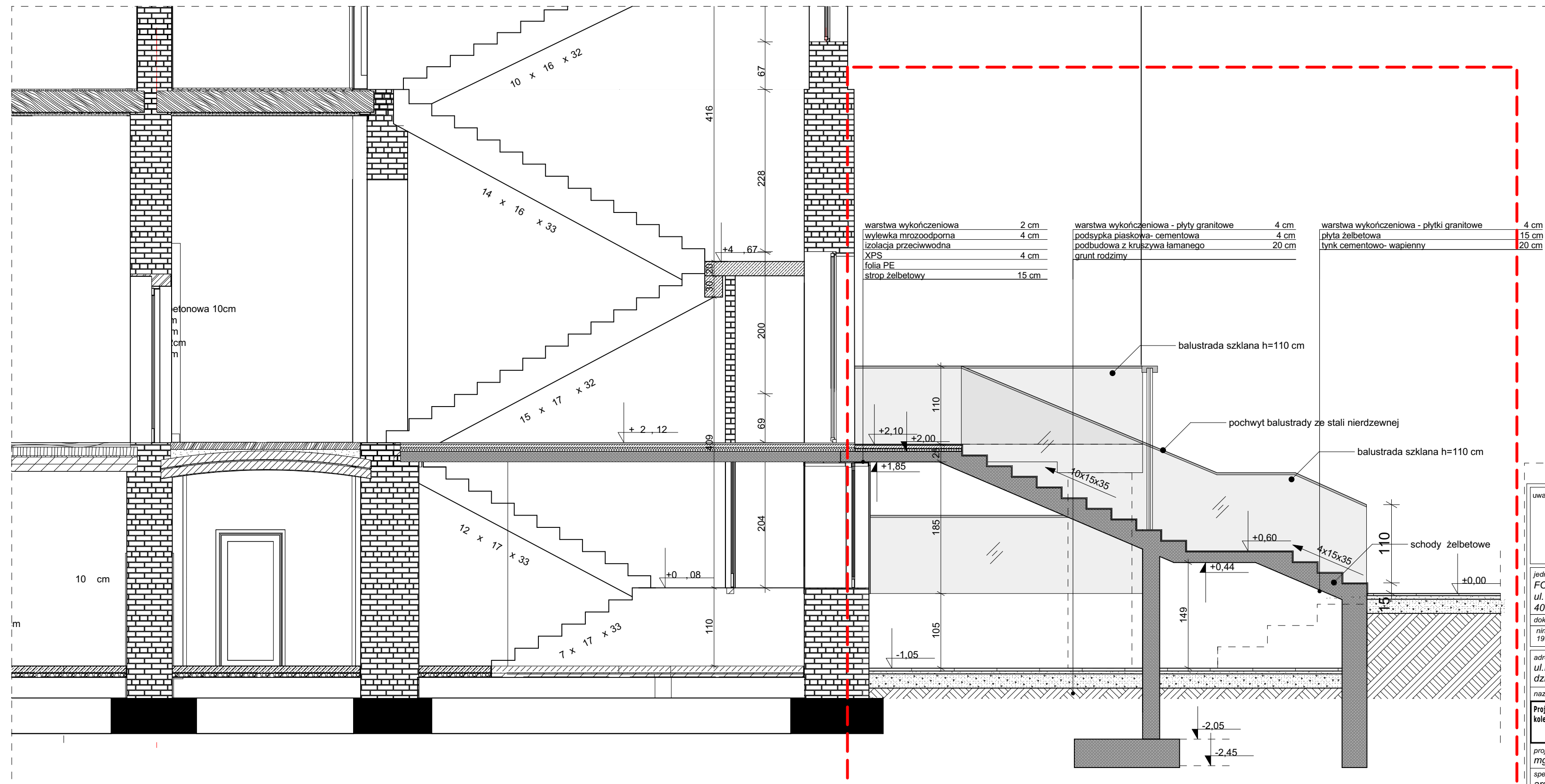


PRZEKRÓJ A-A - SCHODY ZEWNĘTRZNE



warstwa wykończeniowa	2 cm	warstwa wykończeniowa - płyty granitowe	4 cm	warstwa wykończeniowa - płyty granitowe	4 cm
wylewka mrozoodporna	4 cm	podsyпка piaskowa- cementowa	4 cm	płyta żelbetowa	15 cm
izolacja przeciwwodna		podbudowa z kruszywa łamanego	20 cm	tynk cementowo- wapienny	20 cm
XPS	4 cm	grunt rodzimy			
folia PE					
strop żelbetowy	15 cm				

--- ZAKRES OBJĘTY OPRACOWANIEM

uwagi: projekt budowlany służy w szczególności do uzyskania decyzji o pozwoleniu na budowę
 jakiegokolwiek zmiany w projekcie wymagają zgody projektanta
 wszystkie elementy konstrukcyjne wykonać zgodnie z projektem konstrukcji
 instalacje wewnętrzne wykonać zgodnie z projektami branżowymi
 dokumentację należy traktować łącznie, tzn. wszystkie rysunki + opis
 wykonać zgodnie ze sztuką budowlaną, obowiązującymi przepisami i wymaganiami producenta
 w przypadku stwierdzenia jakichkolwiek błędów w dokumentacji należy niezwłocznie
 powiadomić projektanta

jednostka projektowa:
FORMA S.C. T. Bilewicz, R. Kuberski
 ul. Żelazna 11
 40 - 851 Katowice
 dokumentację wykonano przy pomocy programu ArchiCAD
 niniejsze opracowanie stanowi dzieło autorskie i podlega ochronie zgodnie z ustawą z dnia 4 lutego
 1994 r. o prawie autorskim i prawach pokrewnych, Dziennik Ustaw z 2000 r. Nr 80 poz. 904



adres:
 ul. Dworcowa 8
 działka nr: 2/6, frag. 1/6

nr projektu:
PB

projektant:
 mgr inż. arch. Radosław Kuberski

skala:
1:50

specjalność: architektoniczna
 nr uprawnień: 55/08/SLOKK/II
 data: 07.2018
 podpis:

rev.
 data:
17.08.2018

opracowanie:
 mgr inż. arch. Kamila Jasińska

nr rys:
PB.A.02

tytuł:
PRZEKRÓJ A-A - Schody zewnętrzne

nr strony: