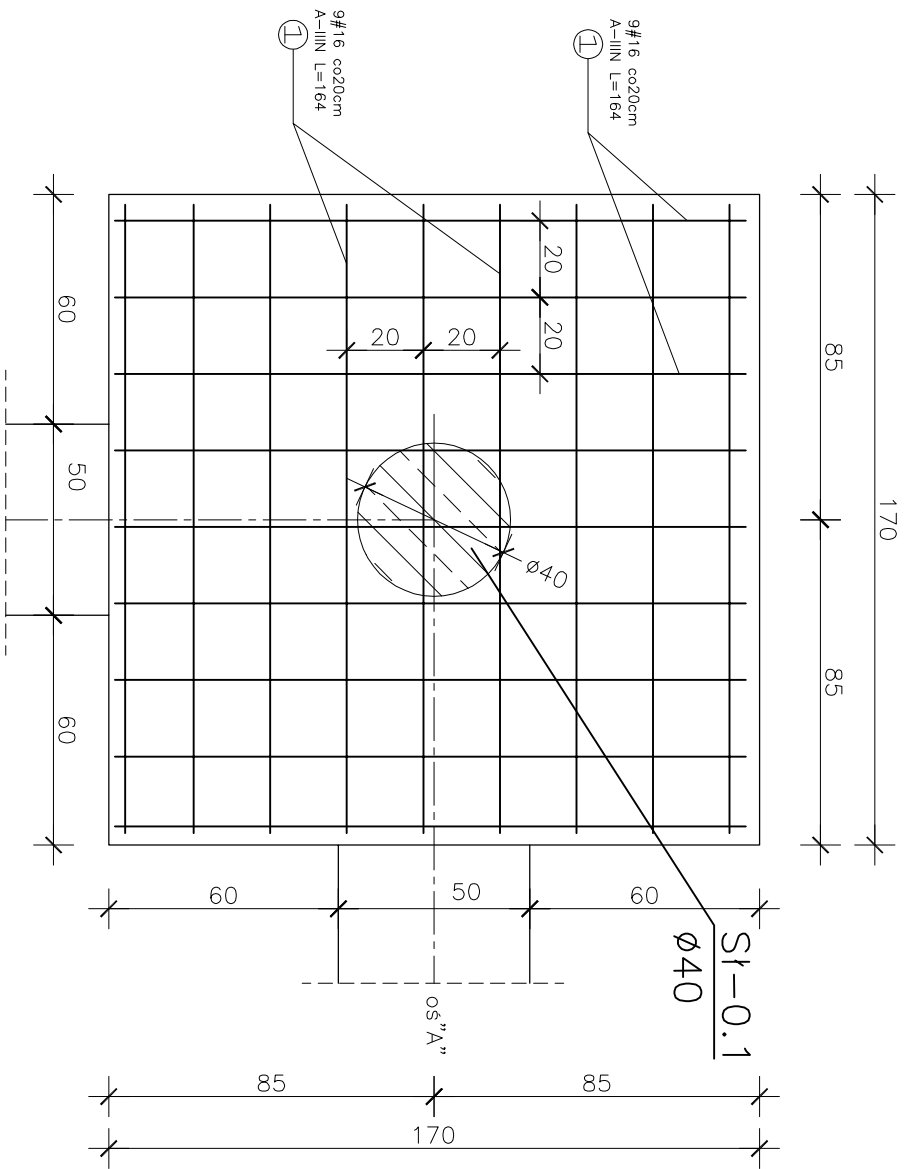
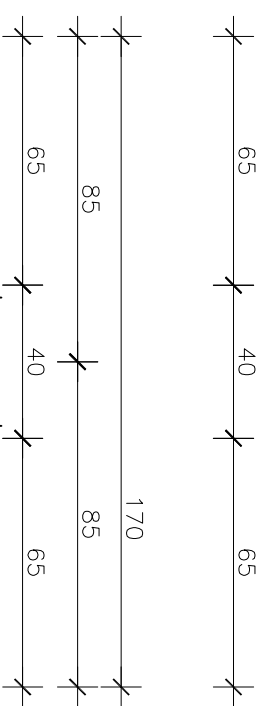
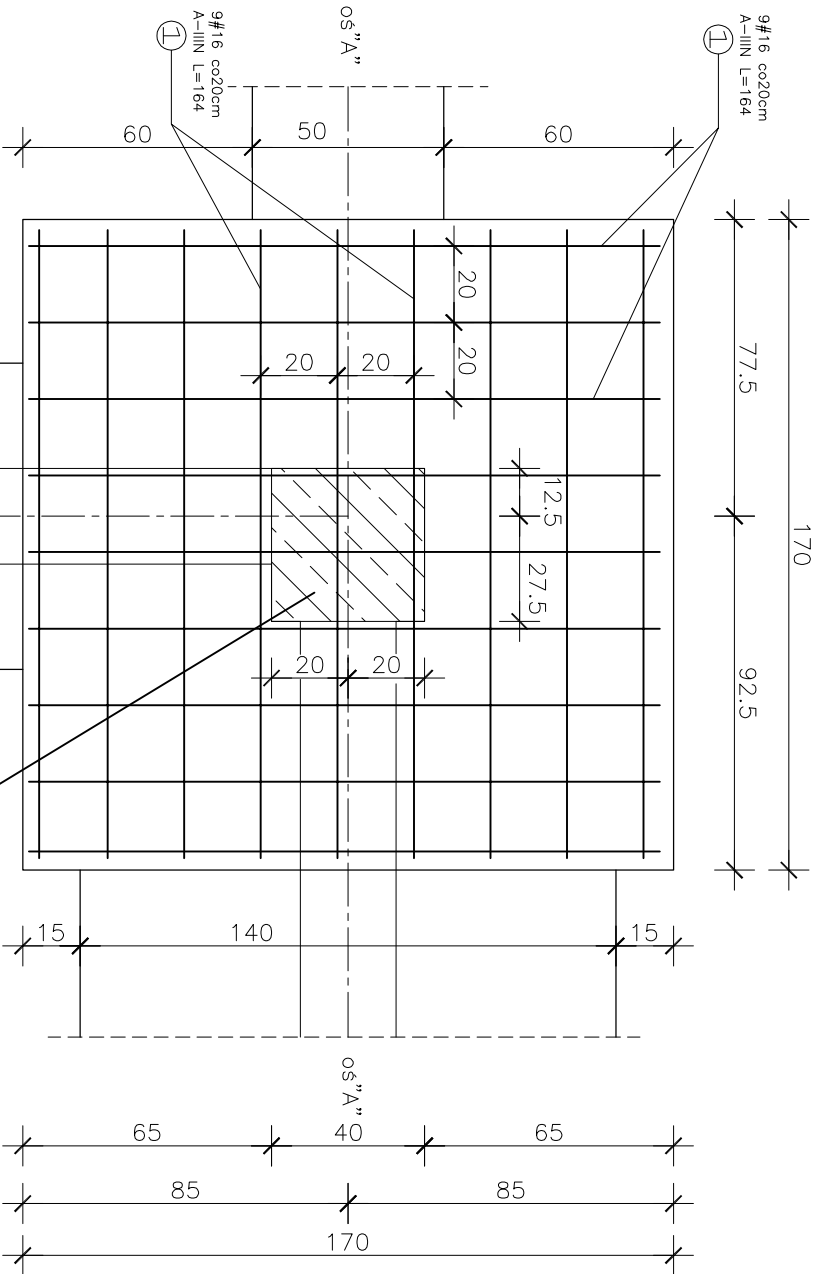


St 1 170x170 szt.1

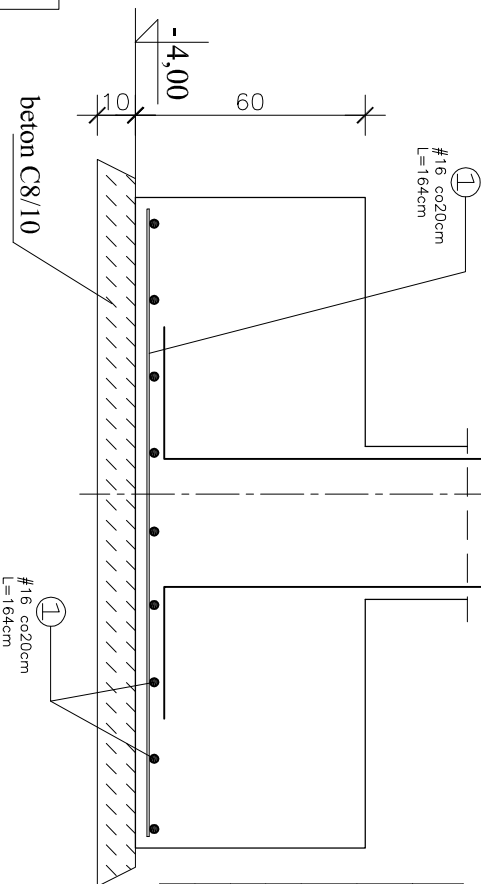
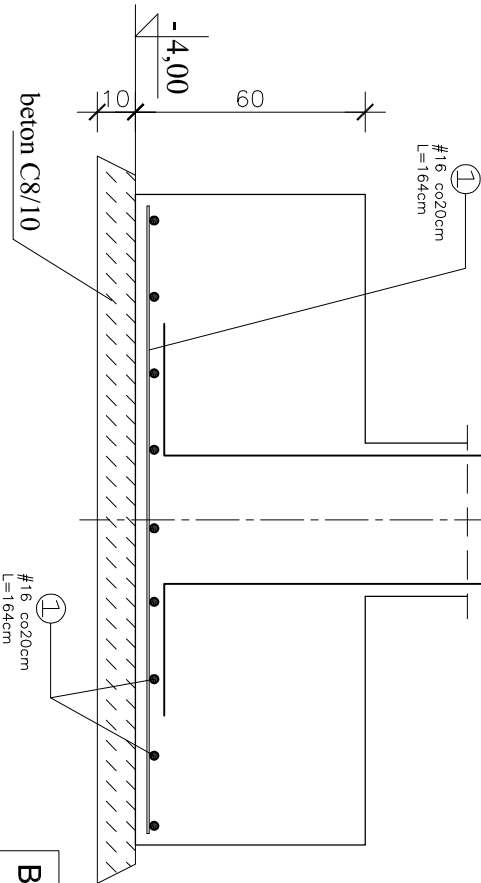


St 2 170x170 szt.1



St-0.2  
40x40

ELEMENT	NR	Ø	DŁUGOŚCI		ILOŚĆ	DŁ. OGÓŁNEM
			PRĘTA	PRĘTA		A-IIIN
	1	#16	1,64	m	szt.	#16
						60,0
						1,58
						95,00
						95,00
						95,00



"DOM-BUD" Suwałki			SPECJ.: KONSTRUKCYJNO		
OBIEKT:	Budowa i rozbudowa istniejącego budynku		SKALA:	BUDOWLANA	
ADRES:	Bielisk Podlaski, ul.Wł. Wysokiego 6,		1:20	NR RYS.: K-6	
PROJEKTANT:	mgr inż. Lucyna Huryn	SUW-106/87	10.12.2022		
WSPÓŁPRACA:	mgr inż. Paweł Kainowski		10.12.2022		
SPRAWDZAJĄCY:	mgr inż. Sławomir Klimko	SUW-23/92	10.12.2022		

BETON C8/10 (podkład)  
BETON C20/25 (fundamenty)  
STAL A-IIIN (B500SP)  
A-0 (StOS)