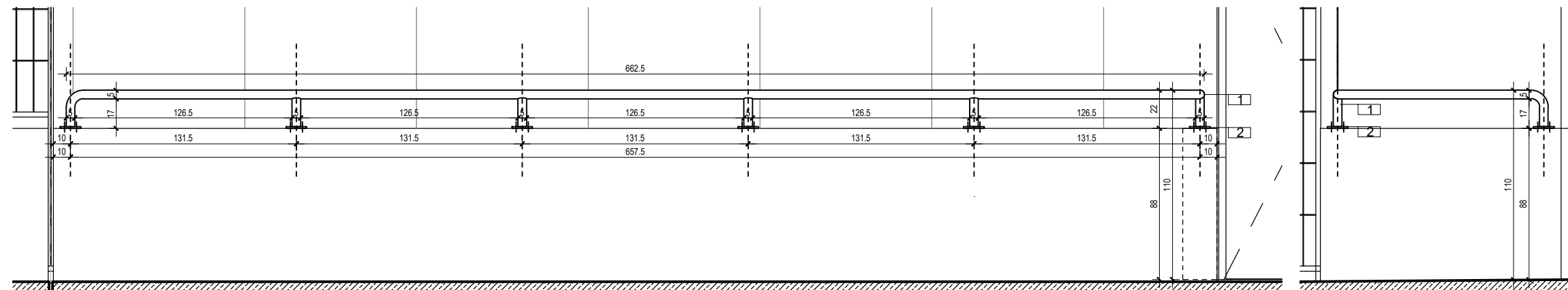


Rzut balustrady stalowej na murku żelbetowym skala 1:30



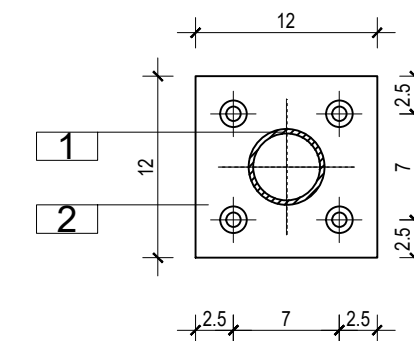
08_826A Elewacja stalowej balustrady na murku żelbetowym skala 1:30

08_826B Elewacja stalowej balustrady na murku żelbetowym skala 1:30

WSZYSTKIE ELEMENTY STALOWE JEŚLI NIE OKREŚLONO INACZEJ OCYNKOWANE OGNIOWO, KLASA STALI 18G2.

WYMIARY EL. NOŚNYCH, ROZSTAW MOCOWAŃ I TYP KOTEW WG OBLICZEŃ STATYCZNYCH

- RURA STALOWA Ø 51MM OCYNKOWANA
- PŁYTA KOTWOWA 120 / 120 / 10 mm KOTWA (ŁEB STOŻKOWY PŁASKI)



Detal mocowania 1:5

- UWAGI:
- WYKONAWCA MA OBOWIĄZEK SPRAWDZIĆ WSZYSTKIE WYMIARY W NATURZE. W PRZYPADKU NIEŚCISŁOŚCI WYKONAWCA MA OBOWIĄZEK POINFORMOWAĆ O ZAISTNIAŁEJ NIEZGODNOŚCI NADZÓR AUTORSKI.
 - WYKONAWCA WINIEN WYKONYWAĆ ROBOTY ZGODNIE ZE WSZYSTKIMI OBOWIĄZUJĄCYMI NORMAMI I PRZEPISAMI BUDOWLANYMI, PROJEKTAMI (RYSUNKAMI I OPISAMI) ORAZ ZGODNIE ZE SZUKĄ BUDOWLANA.
 - WYKONAWCA MA OBOWIĄZEK SPRAWDZIĆ ZGODNOŚĆ DOKUMENTACJI Z PROJEKTAMI BRANŻOWYMI.
 - W PRZYPADKU STWIERDZENIA NIEZGODNOŚCI MIĘDZY PROJEKTAMI, KOLIZJI ITP. WYKONAWCA JEST ZOBOWIĄZANY POINFORMOWAĆ O TYM NADZÓR INWESTORSKI I AUTORSKI PRZED PRZYSTĄPIENIEM DO ROBÓT.
 - NIEDOPUSZCZALNE JEST STOSOWANIE TECHNOLOGII I MATERIAŁÓW ZAMIENNYCH BEZ ZGODY NADZORU INWESTORSKIEGO I AUTORSKIEGO.
 - WSZYSTKIE PRZEPUSTY, PRZEBIĘCIA, PRZEBIĄGAJĄCE IZOLACJĘ PRZECIWWODNĄ NALEŻY DOKŁADNIE USZCZELNIĆ.
 - PRZED PRZYSTĄPIENIEM DO WYKONYWANIA ROBÓT NALEŻY SPRAWDZIĆ W ODPowiednich PROJEKTACH BRANŻOWYCH ROBOTY ZWIĄZANE. EWENTUALNE UWAGI NALEŻY PRZEDSTAWIĆ NADZOROWI AUTORSKIEMU. PROWADZENIE ROBÓT W OPARCIU O DOKUMENTACJĘ JEDNEJ BRANŻY BEZ SPRAWDZENIA ODNIESIEN DO INNYCH BRANŻ JEST ZABRONIONE.
 - PRZED PRZYSTĄPIENIEM DO ROBÓT WYKONAWCA PRZEDSTAWI DO AKCEPTACJI NADZOROWI ODPowiednie RYSUNKI WARSZTATOWE POSZCZEGÓLNYCH ELEMENTÓW BUDYNKU. DOTYCZY TO W SZCZEGÓLNOŚCI ELEMENTÓW ELEWACJI, WYKOŃCZENIA HOLI, DRZWI, ELEMENTÓW PRZESZKŁONYCH, SIATEK I BALUSTRAD.
 - W WYPADKU STWIERDZENIA JAKIKOLWIEK ROZBIŻNOŚCI POMIĘDZY PROJEKTEM I STANEM ISTNIEJĄCYM WYKONYWANYCH JUŻ ROBÓT NALEŻY WEZWAĆ NADZÓR AUTORSKI. WYKONYWANIE DALSZYCH PRAC JEST ZABRONIONE.
 - SPOSÓB MODULACJI POSADZEK, ŚCIAN, ROZMIESZCZENIE ISTOTNYCH ELEMENTÓW WYPOSAŻENIA, WIDOCZNYCH ELEMENTÓW INSTALACJI WENTYLACYJNYCH I SANITARNYCH NALEŻY ROZPATRYWAĆ Z CAŁOŚCIĄ GEOMETRII BUDYNKU.
 - WYMIARY PODANE LITERA WSKAZUJĄ, ŻE DANY WYMIAR JEST JEDNAKOWY Z INNYM OPISANYM TĄ SAMĄ LITERĄ I ZNAJDUJĄCYM SIĘ W SĄSIEDZTWIE NA TYM SAMYM RYSUNKU.
 - WYMIAROWANIE PRZESZKŁONEJ FASADY W OSIACH. SZCZEGÓLNE WYMIARY WG PROJEKTU WARSZTATOWEGO WYKONAWCY.
 - PRZED WYKONANIEM ŚCIAN SPRAWDZIĆ W DOKUMENTACJI ICH STYKI Z PŁASZCZYZNĄ PODŁOGI I SUFITU.

projekt
BUDOWA STADIONU MIEJSKIEGO W OPOLU, WRAZ Z PARKINGAMI ORAZ INFRASTRUKTURĄ TECHNICZNĄ

adres inwestycji
 ul. Technologiczna,
 46-020 Opole

inwestor
 Miasto Opole
 Rynek-Ratusz
 45-015 Opole

faza projektu	PROJEKT WYKONAWCZY	PW
generalny projektant	90 Architekci Sp. z o.o. ul. Jaworzyńska 7/9 00-634 Warszawa	
	GMT Sp. z o.o. ul. Mikołowska 40 41-400 Mysłowice, Polska	

branża	ARCHITEKTURA	A
projektant główny	mgr inż. arch. Piotr Czarnecki uprawnienia budowlane w specjalności architektonicznej do projektowania z ograniczeń: MA/005/09	
projektanci	Jędrzej Przyłuski Jarosław Jachna Agata Gryszkiewicz Justyna Nowik-Borowska Magdalena Szarlej Małgorzata Wójcik	

sprawdzający	mgr inż. arch. Katarzyna Przyłuska uprawnienia budowlane w specjalności architektonicznej do projektowania z ograniczeń: MA/082/12	
konstrukcja	mgr inż. Marcin Sarata	
inst. sanitarne	mgr inż. Mirosław Wyderka	
inst. elektr.	mgr inż. Mariusz Sienk	

treść rysunku
BALUSTRA DA PRZY SCHODACH TECHNICZNYCH

data	16.04.2020	skala	1:30 / 1:5	nr rewizji	00
------	------------	-------	------------	------------	----

nr rysunku
1810SO_PW_A_08_826-00
 kod projektu - faza - branża - numer rysunku - rewizja