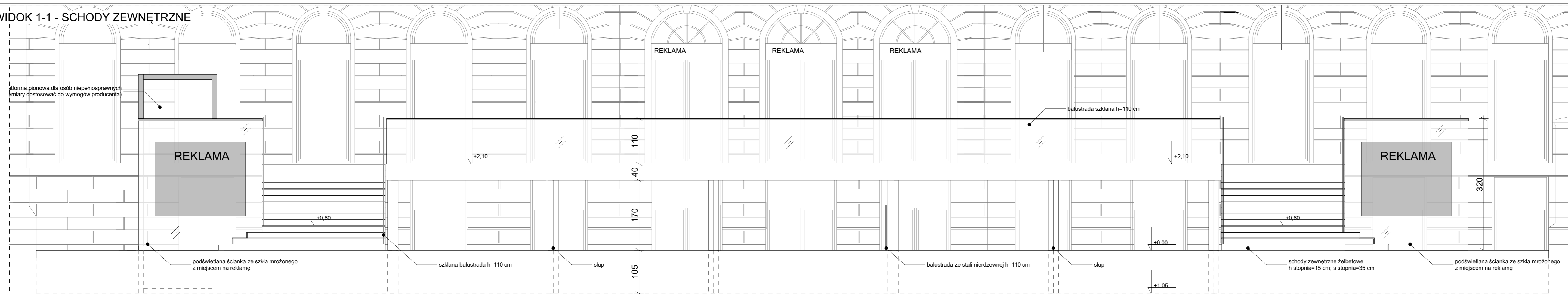
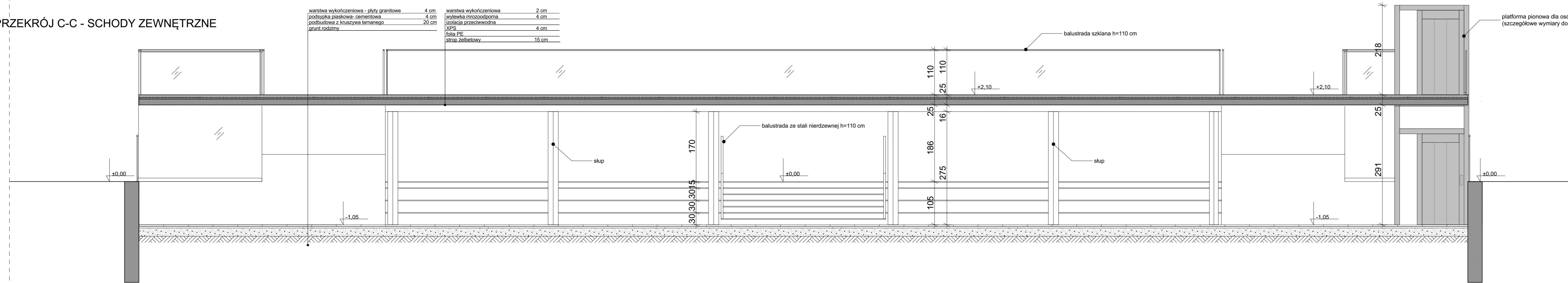


WIDOK 1-1 - SCHODY ZEWNĘTRZNE



PRZEKRÓJ C-C - SCHODY ZEWNĘTRZNE



uwagi: projekt budowlany służy w szczególności do uzyskania decyzji o pozwoleniu na budowę
 jakiegokolwiek zmiany w projekcie wymagają zgody projektanta
 wszystkie elementy konstrukcyjne wykonać zgodnie z projektem konstrukcyjnym
 instalacje wewnętrzne wykonać zgodnie z projektami branżowymi
 dokumentację należy traktować łącznie. Tzn. wszystkie rysunki + opis
 wykonać zgodnie ze sztuką budowlaną, obowiązującymi przepisami i wymaganiami producenta
 w przypadku stwierdzenia jakichkolwiek błędów w dokumentacji należy bezwzględnie
 powiadomić projektanta

jednostka projektowa:
FORMA S.C. T.Bilewicz, R. Kuberski
 ul. Żelazna 11
 40 - 851 Katowice
 KUBERSKI

adres:
 ul. Dworcowa 8
 działki nr: 2/6, frag. 1/6

nr projektu: **PB**
 Projekt budowlany schodów zewnętrznych zlokalizowanych przy budynku dawnego dworca kolejowego przy ul. Dworcowej 8, zlokalizowanego na działce 2/6 oraz frag.1/6

projektant:
 mgr inż. arch. **Radosław Kuberski**
 specjalność: architektoniczna
 nr uprawnień: 55/08/SLOKK/II
 data: 07.18
 podpis:

skala: **1:50**
 sprawdzający:
 mgr inż. arch. **Dominik Karch**
 specjalność: architektoniczna
 nr uprawnień: 5/11/SLOKK
 data: 07.18
 podpis: **17.08.2018**

opracowanie:
 mgr inż. arch. **Kamila Jasińska**
 nr rys: **PB.A.04**
 tytuł:
PRZEKRÓJ C-C, WIDOK 1-1 - Schody zewnętrzne
 nr strony: