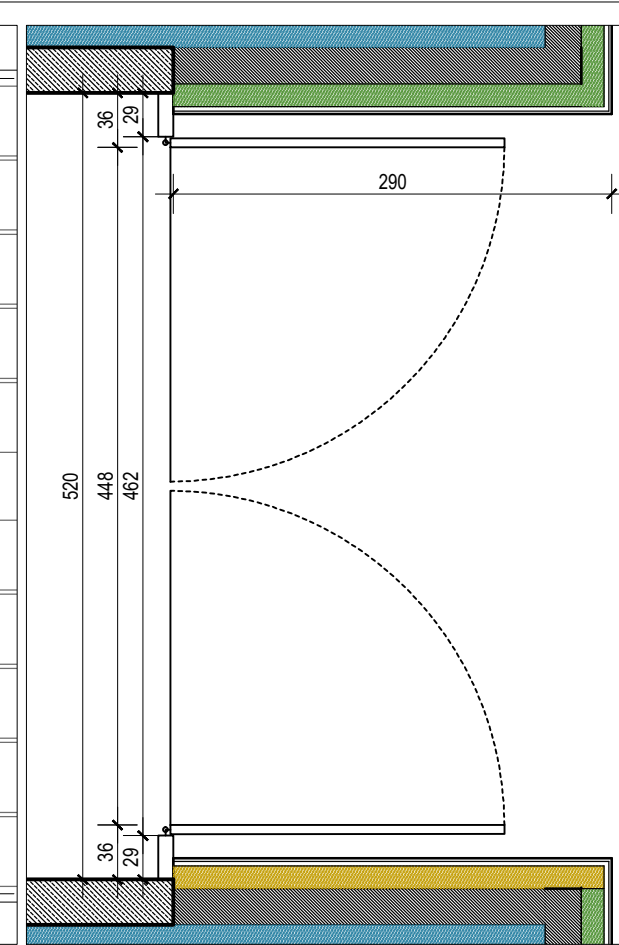


Rzut skala 1:50



Rzut bramy skala 1:50

Wymiary elementów nośnych, rozstaw mocowań ich typ, rodzaj kotew zastosować wg. obliczeń statycznych.
Wszystkie elementy stalowe - ocynkowane ogniu
Brama otwierana ręcznie

- UWAGI:
- WYKONAWCA MA OBOWIĄZEK SPRAWDZIĆ WSZYSTKIE WYMIARY W NATURZE. W PRZYPADKU NIEŚCISŁOŚCI WYKONAWCA MA OBOWIĄZEK POINFORMOWAĆ O ZAISTNIAŁEJ NIEZGODNOŚCI NADZÓR AUTORSKI.
 - WYKONAWCA WINIEN WYKONYWAĆ ROBOTY ZGODNIE ZE WSZYSTKIMI OBOWIĄZUJĄCYMI NORMATAMI I PRZEPISAMI BUDOWLANYMI, PROJEKTAMI (RYSUNKAMI I OPISAMI) ORAZ ZGODNIE ZE SZUKĄ BUDOWLANA.
 - WYKONAWCA MA OBOWIĄZEK SPRAWDZIĆ ZGODNOŚĆ DOKUMENTACJI Z PROJEKTAMI BRANŻOWYMI.
 - W PRZYPADKU STwierdzenia NIEZGODNOŚCI MIĘDZY PROJEKTAMI, KOLIZJI ITP. WYKONAWCA JEST ZOBOWIĄZANY POINFORMOWAĆ O TYM NADZÓR INWESTORSKI I AUTORSKI PRZED PRZYSTĄPIENIEM DO ROBÓT.
 - NIEODPUSTCZALNE JEST STOSOWANIE TECHNOLOGII I MATERIAŁÓW ZAMIENNYCH BEZ ZGODY NADZÓR INWESTORSKIEGO I AUTORSKIEGO.
 - WSZYSTKIE PRZEPUSTY, PRZEBIĘCIA, PRZEBIĘCIA JĄCE IZOLACJĘ PRZECIWWODNĄ NALEŻY DOKŁADNIE USZCZELNIĆ.
 - PRZED PRZYSTĄPIENIEM DO WYKONYWANIA ROBÓT NALEŻY SPRAWDZIĆ W ODPowiednich PROJEKTACH BRANŻOWYCH ROBOTY ZWIĄZANE. EWENTUALNE UWAGI NALEŻY PRZEDSTAWIĆ NADZOROWI AUTORSKIEMU. PROWADZENIE ROBÓT W OPARCIU O DOKUMENTACJĘ JEDNEJ BRANŻY BEZ SPRAWDZENIA ODNIESIENI DO INNYCH BRANŻ JEST ZABRONIONE.
 - PRZED PRZYSTĄPIENIEM DO ROBÓT WYKONAWCA PRZEDSTAWI DO AKCEPTACJI NADZOROWI ODPowiednie RYSUNKI WARSZTATOWE POSZCZEGÓLNYCH ELEMENTÓW BUDYNKU, DOTYCZY TO W SZCZEGÓLNOŚCI ELEMENTÓW ELEWACJI, WYKOŃCZENIA HOLI, DRZWI, ELEMENTÓW PRZESZKŁONYCH, SIATEK I BALUSTRAD.
 - W WYPADKU STwierdzenia JAKICHKOLWIEK ROZBIEŻNOŚCI POMIĘDZY PROJEKTEM I STANEM ISTNIEJĄCYM WYKONYWANYCH JUŻ ROBÓT NALEŻY WEZWĄĆ NADZÓR AUTORSKI. WYKONYWANIE DALSZYCH PRAC JEST ZABRONIONE.
 - SPOSÓB MODULACJI POSADZEK, ŚCIAN, ROZMIESZCZENIE ISTOTNYCH ELEMENTÓW WYPOSAŻENIA, WIDOCZNYCH ELEMENTÓW INSTALACJI WENTYLACYJNYCH I SANITARNYCH NALEŻY ROZPATRYWAĆ Z CAŁOŚCIĄ GEOMETRII BUDYNKU.
 - WYMIARY PODANE LITERA WSKAZUJĄ, ŻE DANY WYMIAR JEST JEDNAKOWY Z INNYM OPISANYM TĄ SAMĄ LITERĄ I ZNAJDUJĄCYM SIĘ W SĄSIEDZTWIE NA TYM SAMYM RYSUNKU.
 - WYMIAROWANIE PRZESZKŁONEJ FASADY W OSIACH. SZCZEGÓLNE WYMIARY WG PROJEKTU WARSZTATOWEGO WYKONAWCY.
 - PRZED WYKONANIEM ŚCIAN SPRAWDZIĆ W DOKUMENTACJI ICH STYKI Z PŁASZCZYZNĄ PODŁOGI I SUFITU.

projekt
BUDOWA STADIONU MIEJSKIEGO W OPOLE, WRAZ Z PARKINGAMI ORAZ INFRASTRUKTURĄ TECHNICZNĄ

adres inwestycji
ul. Technologiczna,
46-020 Opole

inwestor
Miasto Opole
Rynek-Ratusz
45-015 Opole

faza projektu **PROJEKT WYKONAWCZY** **PW**

generalny projektant
90 Architekci Sp. z o.o.
ul. Jaworzyńska 7/9
00-634 Warszawa

GMT Sp. z o.o.
ul. Mikołowska 40
41-400 Mysłowice, Polska

branża **ARCHITEKTURA** **A**

projektant główny mgr inż. arch. Piotr Czarniecki
uprawnienia budowlane w specjalności architektonicznej do projektowania z ograniczeń: MA/005/09

projektanci Jędrzej Przytuśki
Jarosław Jachna
Agata Gryszkiewicz
Justyna Nowik-Borowska
Magdalena Szarłej
Małgorzata Wójcik

sprawdzający mgr inż. arch. Katarzyna Przytuśka
uprawnienia budowlane w specjalności architektonicznej do projektowania z ograniczeń: MA/082/12

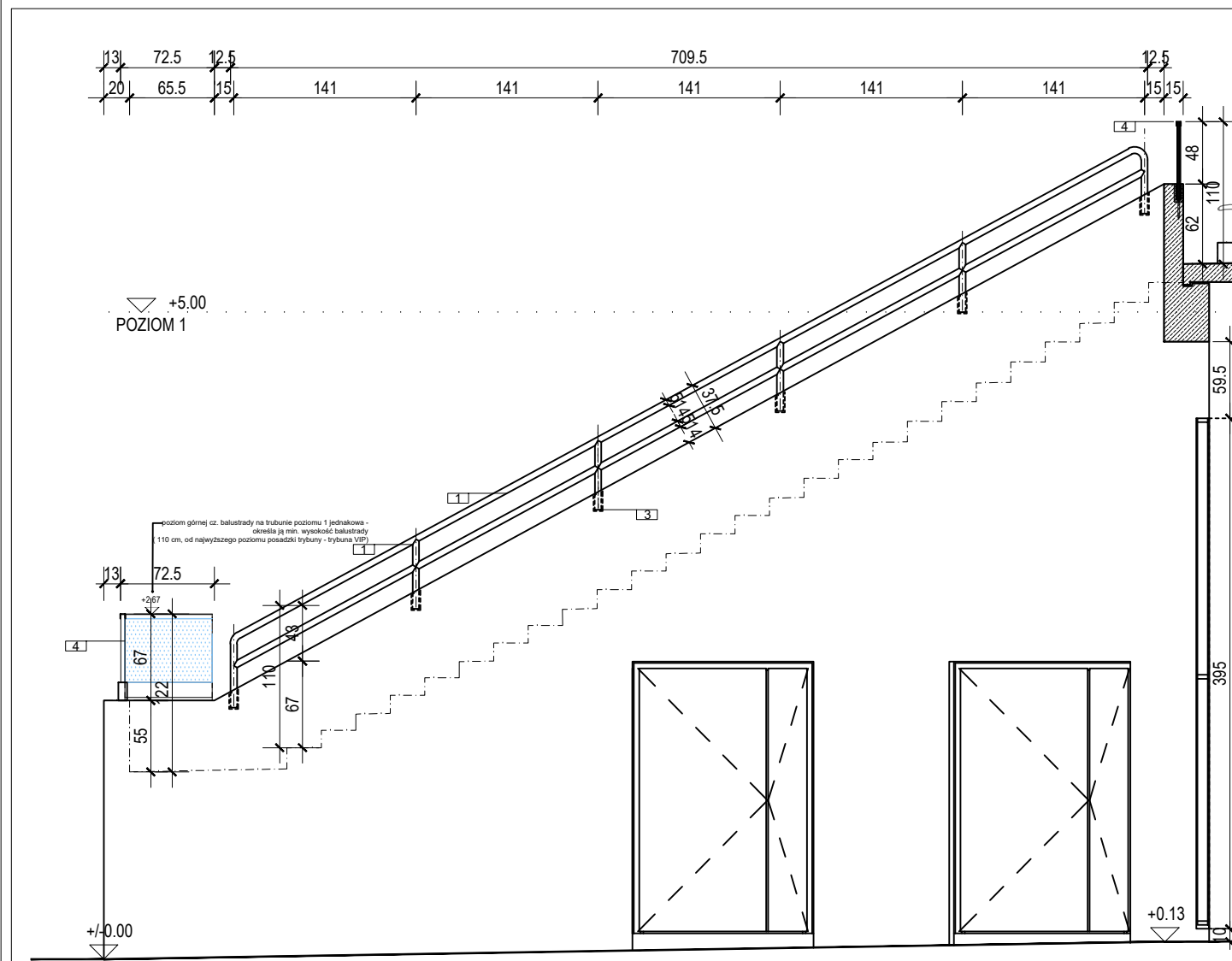
konstrukcja mgr inż. Marcin Sarata
inst. sanitarny mgr inż. Mirosław Wyderka
inst. elektr. mgr inż. Mariusz Szelek

treść rysunku
WOMITORIUM, WJAZD NA MURAWĘ

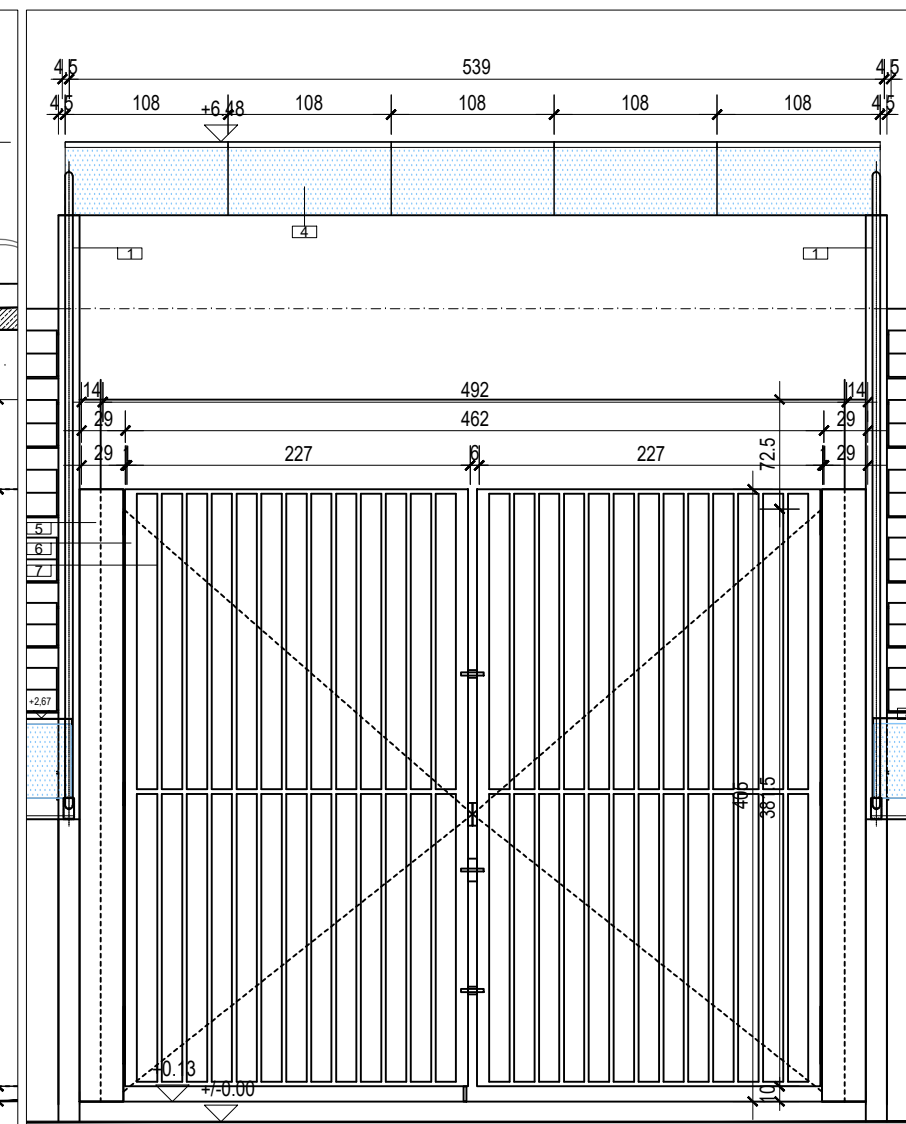
data 16.04.2020 skala 1:50/1:10 nr rewizji 00

nr rysunku
1810SO_PW_A_08_805A-00

kod projektu - faza - branża - numer rysunku - rewizja



Widok A 1:50



Widok B 1:50